

Moravský Peněžní Ústav

Informace o Moravském Peněžním Ústavu – spořitelním družstvu k 30.6.2008

uveřejňované dle § 7b odst. 1 a 2 zákona č. 87/1995 Sb., o spořitelních a úvěrních družstvech, ve znění pozdějších předpisů,

zpracované dle Vyhlášky č. 123/2007 Sb., o pravidlech obezřetného podnikání bank, spořitelních a úvěrních družstev a obchodníků s cennými papíry.

Obsah

Údaje o Moravském Peněžním Ústavu – spořitelním družstvu (dále také „MPU“)	3
Údaje o složení členů MPU	5
Údaje o struktuře konsolidačního celku, jehož je MPU součástí	5
Údaje o činnosti MPU	6
Údaje o finanční situaci MPU	7
Údaje o kapitálu	18
Údaje o kapitálové přiměřenosti a výši kapitálových požadavků	19

Údaje o Moravském Peněžním Ústavu – spořitelním družstvu (dále také „MPU“)

- (a) *Obchodní firma:* Moravský Peněžní Ústav – spořitelní družstvo
Právní forma: družstvo
Sídlo: Zlín, Náměstí Míru 186, PSČ 760 01
Identifikační číslo: 25307835
- (b) *Datum zápisu do obchodního rejstříku:* 15.srpna 1996
Datum zápisu poslední změny: 9.června 2008
Účel poslední změny: změna ve složení představenstva
- (c) *Výše základního kapitálu zapsaného v obchodním rejstříku:* 50 000 000 Kč
- (d) *Výše splaceného základního kapitálu:* 196 130 000 Kč
- (e) *Údaje o zvýšení základního kapitálu*
Základní kapitál byl v období od 1.4.2008 do 30.6.2008 zvýšen o částku 23 957 000 Kč. Na celkovou částku navýšení mělo vliv zejména vložení dalších členských vkladů ve výši 23 549 000 Kč, dále vznik 472 nových členství a vypořádání zaniklých členství za uplynulé účetní období.
Počet členů MPU k 30.6.2008 je: 4 768
- (f) *Organizační struktura MPU je uvedena v příloze č. 1.*
Počet organizačních jednotek: 3
- centrála a pracoviště Březová
- pobočka Zlín
- pobočka Praha
Počet zaměstnanců k 30.6.2008 (přepočtený stav): 67
- (g) *Údaje o členech kontrolní komise, představenstva a úvěrové komise*

▪ **Kontrolní komise**

Bc. Barbora Čermáková

Funkce: předseda kontrolní komise od 10.4.2007
Vzdělání: Univerzita Tomáše Bati ve Zlíně
Zkušenosti: 6 let v oblasti ekonomiky
Členství v orgánech jiných právnických osob:
EURO STAR CZ, s.r.o. – jednatel
SAB CZ s.r.o. – jednatel
GALTEX s.r.o. - jednatel
SAB Capital a.s. – člen představenstva
Správa Aktiv a Bankovní Poradenství a.s. – předseda dozorčí rady
immoSAB a.s. – předseda dozorčí rady

Ing. Stanislav Máselník

Funkce: člen kontrolní komise od 29.7.2000
Vzdělání: Slovenská vysoká škola technická v Bratislavě

Zkušenosti: 8 let v oblasti družstevních záložen
Členství v orgánech jiných právnických osob:
CZ TRON, s.r.o. – jednatel
Oil & Gas.CZ, a.s. – člen dozorčí rady

Ing. Miroslav Červenka

Funkce: člen kontrolní komise od 25.3.2008
Vzdělání: Vysoké učení technické v Brně
Zkušenosti: 5 let v oblasti družstevních záložen
Členství v orgánech jiných právnických osob: není

▪ **Představenstvo**

Ing. Radomír Lapčík

Funkce: předseda představenstva od 25.3.2008
Vzdělání: Vysoké učení technické v Brně
Zkušenosti: 13 let v oblasti peněžnictví (sektor bank a družstevních záložen)
Členství v orgánech jiných právnických osob:
Zajišťovací fond družstevních záložen – člen představenstva

Ing. Jaroslav Končický

Funkce: místopředseda představenstva od 25.3.2008
Vzdělání: Vysoká škola zemědělská v Brně
Zkušenosti: 7 let v oblasti družstevních záložen
Členství v orgánech jiných právnických osob: není

Mgr. Ivo Lapčík

Funkce: člen představenstva od 10.4.2007
Vzdělání: Masarykova univerzita v Brně
Zkušenosti: 8 let v oblasti družstevních záložen
Členství v orgánech jiných právnických osob:
EUROHOTELS, A.D. – člen představenstva

▪ **Úvěrová komise**

Ing. Jaromír Hanák

Funkce: předseda úvěrové komise od 23.10.2004
Vzdělání: Vysoká škola ekonomická v Bratislavě
Zkušenosti: 9 let v oblasti peněžnictví (sektor bank a družstevních záložen)
Členství v orgánech jiných právnických osob:
VERITA, s.r.o. - jednatel
XANTENET,a.s. – předseda dozorčí rady
Nadační fond Glaukom – člen správní rady

Ing. Mgr. Vlastimil Taťák

Funkce: člen úvěrové komise od 23.10.2004
Vzdělání: Vojenská vysoká škola ve Vyškově

Zkušenosti: 11 let v oblasti peněžnictví (sektor družstevních záložen a vyšetřování finanční kriminality)

Členství v orgánech jiných právnických osob: není

Ing. Alena Končická

Funkce: člen úvěrové komise od 23.10.2004

Vzdělání: Vysoká škola zemědělská v Brně

Zkušenosti: 3 roky v oblasti družstevních záložen

Členství v orgánech jiných právnických osob: není

U všech zvolených členů kontrolní komise, představenstva a úvěrové komise posoudil dohled nad družstevními záložnami jejich odbornou způsobilost a důvěryhodnost a souhlasil s jejich jmenováním do funkce. Žádný z členů představenstva není členem orgánů jiných společností v ČR, které jsou podnikatelem.

Souhrnná výše úvěrů poskytnutých členům kontrolní komise, představenstva a úvěrové komise: 1 050 tis. Kč

MPU nevydal záruky za členy kontrolní komise, představenstva a úvěrové komise.

Údaje o složení členů MPU

Údaje o členech MPU s kvalifikovanou účastí na MPU:

Obchodní firma: Správa Aktiv a Bankovní Poradenství a.s.

Právní forma: akciová společnost

Sídlo: Zlín, náměstí Míru 186, PSČ 760 01

Výše podílu na hlasovacích právech: 13,97 %

Jméno a příjmení: Ing. Radomír Lapčík

Výše podílu na hlasovacích právech: 13,97 %

Údaje o struktuře konsolidačního celku, jehož je MPU součástí

MPU není součástí konsolidačního celku.

Údaje o činnosti MPU

(a) Předmět podnikání zapsaný v obchodním rejstříku:

- 1) Družstvo je oprávněno v rámci svého podnikání vykonávat níže uvedené činnosti dle § 3 odst. 1 zákona č. 87/1995 Sb., o spořitelních a úvěrních družstvech, ve znění pozdějších předpisů:
 - a) přijímání vkladů od členů,
 - b) poskytování úvěrů členům,
 - c) finanční leasing pro členy,
 - d) platební styk, zúčtování a vydávání a správa platebních prostředků pro členy,
 - e) poskytování ručení za úvěry a půjčky členů,
 - f) otvírání akreditivů pro členy,
 - g) obstarání inkasa pro členy,
 - h) nákup a prodej cizí měny pro členy,
 - i) pronájem bezpečnostních schránek členům.

- 2) Družstvo je výlučně za účelem zajištění povolených činností podle § 3 odst. 1 zákona č. 87/1995 Sb., o spořitelních a úvěrních družstvech ve znění pozdějších předpisů, které jsou uvedeny v odst. 1) oprávněno:
 - a) ukládat vklady v družstevních záložnách a bankách a u poboček zahraničních bank,
 - b) přijímat úvěry od družstevních záložen a bank,
 - c) nabývat majetek a disponovat s ním,
 - d) obchodovat na vlastní účet s devizami a nástroji směnných kurzů a úrokových sazeb za účelem zajištění rizik vyplývajících z povolených činností podle § 3 odst. 1 zákona č. 87/1995 Sb., o spořitelních a úvěrních družstvech, ve znění pozdějších předpisů,
 - e) obchodovat na vlastní účet s registrovanými cennými papíry, nestanoví-li zákon č. 87/1995 Sb., o spořitelních a úvěrních družstvech, ve znění pozdějších předpisů, jinak.

(b) Přehled činností skutečně vykonávaných:

- a) přijímání vkladů od členů,
- b) poskytování úvěrů členům,
- c) platební styk, zúčtování a vydávání a správa platebních prostředků pro členy,

a za účelem zajištění činností podle písm. a) až c) dále:

- d) ukládání vkladů v družstevních záložnách a bankách a u poboček zahraničních bank,
- e) nabývání majetku a disponování s ním,
- f) obchodování na vlastní účet s devizami a nástroji směnných kurzů a úrokových sazeb za účelem zajištění rizik vyplývajících z činností podle písm. a) až c).

(c) Přehled činností, jejichž vykonávání nebo poskytování bylo Českou národní bankou omezeno nebo vyloučeno:

žádné

Údaje o finanční situaci MPU

Informace jsou uvedeny ve struktuře podle Vyhlášky č. 501/2002 Sb., která se vztahuje na všechny finanční instituce se sídlem na území ČR. Čtvrtletní rozvaha a výkaz zisku a ztráty podle Opatření České národní banky č. 3/2007 jsou uvedeny v příloze č. 2.

V údajích k 31.3.2008 a 30.6.2008 je již zahrnuto obchodní jmění Privátního Peněžního Ústavu – úvěrního družstva, které v důsledku fúze přešlo na MPU. Výkaz zisku a ztráty k 31.3.2008 a 30.6.2008 je sestaven za období od 1.8.2007, tj. od rozhodného dne fúze.

(a) Rozvaha podle Vyhlášky č. 501/2002 Sb.

AKTIVA (tis. Kč)		30.6.2008	31.3.2008	31.12.2007	30.9.2007
1.	Pokladní hotovost a vklady u centrálních bank	61 812	75 460	38 862	27 742
2.	Státní bezkupónové dluhopisy a ostatní cenné papíry přijímané centrální bankou k refinancování	0	0	0	0
	v tom:				
	a) vydané vládními institucemi				
	b) ostatní				
3.	Pohledávky za bankami a družstevními záložnami	397 459	405 760	575 026	410 024
	v tom:				
	a) splatné na požádání	383 048	224 509	289 666	207 339
	b) ostatní pohledávky	14 411	181 251	285 360	202 685
4.	Pohledávky za klienty - členy družstevních záložen	2 134 991	1 686 584	716 930	740 528
	v tom:				
	a) splatné na požádání	17 689	10 141	612	1 804
	b) ostatní pohledávky	2 117 302	1 676 443	716 318	738 724
5.	Dluhové cenné papíry	0	199 088	0	0
	v tom:				
	a) vydané vládními institucemi		199 088		
	b) vydané ostatními osobami				
6.	Akcie, podílové listy a ostatní podíly	0	0	0	0
7.	Účasti s podstatným vlivem	0	0	0	0
	z toho:				
	v bankách				
8.	Účasti s rozhodujícím vlivem	0	0	0	0
	z toho:				
	v bankách				
9.	Dlouhodobý nehmotný majetek	122	143	45	50
	z toho:				
	a) zřizovací výdaje				
	b) goodwill				
10.	Dlouhodobý hmotný majetek	130 191	128 436	51 495	37 943
	z toho:				
	a) pozemky a budovy pro provozní činnost	78 479	79 621	29 682	29 706
11.	Ostatní aktiva	43 626	25 621	4 652	24 092
12.	Pohledávky z upsaného základního kapitálu	720	656	513	494
13.	Náklady a příjmy příštích období	1 139	526	547	1 228
	Aktiva celkem	2 770 060	2 522 274	1 388 070	1 242 101

PASIVA (tis. Kč)		30.6.2008	31.3.2008	31.12.2007	30.9.2007
1.	Závazky vůči bankám a družstevním záložnám	56 187	108 694	10 080	8 846
	v tom: a) splatné na požádání	1	1	9 970	8 782
	b) ostatní závazky	56 186	108 693	110	64
2.	Závazky vůči klientům - členům družstevních záložen	2 455 170	2 191 397	1 278 434	1 137 595
	v tom: a) splatné na požádání	94 132	102 991	52 045	25 485
	b) ostatní závazky	2 361 038	2 088 406	1 226 389	1 112 110
3.	Závazky z dluhových cenných papírů	0	0	0	0
	v tom: a) emitované dluhové cenné papíry				
	b) ostatní závazky z dluhových cenných papírů				
4.	Ostatní pasiva	33 581	24 171	11 462	6 640
5.	Výnosy a výdaje příštích období	1 162	549	1 206	763
6.	Rezervy	0	0	0	0
	v tom: a) na důchody a podobné závazky				
	b) na daně				
	c) ostatní				
7.	Podřízené závazky	0	0	0	0
8.	Základní kapitál	196 850	172 829	72 727	72 379
	z				
	toho: a) splacený základní kapitál	196 130	172 173	72 214	71 885
	b) vlastní akcie				
9.	Emisní ážio	0	0	0	0
10.	Rezervní fondy a ostatní fondy ze zisku	13 408	13 408	10 360	10 360
	v tom: a) povinné rezervní fondy a rizikové fondy	13 408	13 408	10 360	10 360
	b) ostatní rezervní fondy				
	c) ostatní fondy ze zisku				
11.	Rezervní fond na nové ocenění	0	0	0	0
12.	Kapitálové fondy	0	0	0	0
13.	Oceňovací rozdíly	0	0	0	0
	z				
	toho: a) z majetku a závazků				
	b) ze zajišťovacích derivátů				
	c) z přepočtu účastí				
14.	Nerozdělený zisk nebo neuhrazená ztráta z předchozích období	7 055	7 006	630	630
15.	Zisk nebo ztráta za účetní období	6 647	4 220	3 171	4 888
	Pasiva celkem	2 770 060	2 522 274	1 388 070	1 242 101

(b) Výkaz zisku a ztráty podle Vyhlášky č. 501/2002 Sb.

(tis. Kč)		30.6.2008	31.3.2008	31.12.2007	30.9.2007
1.	Výnosy z úroků a podobné výnosy	190 121	132 331	93 478	66 340
	z toho: úroky z dluhových cenných papírů				
2.	Náklady na úroky a podobné náklady	89 322	62 778	46 729	33 773
	z toho: náklady na úroky z dluhových cenných papírů				
3.	Výnosy z akcií a podílů	0	0	0	0
	v tom: a) výnosy z účastí s podstatným vlivem				
	b) výnosy z účastí s rozhodujícím vlivem				
	c) ostatní výnosy z akcií a podílů				
4.	Výnosy z poplatků a provizí	2 067	1 537	1 159	774
5.	Náklady na poplatky a provize	1 797	1 108	270	205
6.	Zisk nebo ztráta z finančních operací	-83	-130	7	35
7.	Ostatní provozní výnosy	7 218	4 638	1 521	1 175
8.	Ostatní provozní náklady	7 357	6 340	2 575	3 410
9.	Správní náklady	87 452	60 583	39 505	24 055
	v tom: a) náklady na zaměstnance	38 735	25 053	15 147	10 272
	z toho: aa) mzdy a platy	28 387	18 399	11 066	7 527
	ab) sociální a zdravotní pojištění	9 337	5 957	3 629	2 441
	b) ostatní správní náklady	48 717	35 530	24 358	13 783
10.	Rozpuštění rezerv a opravných položek k dlouhodobému hmotnému a nehmotnému majetku	0	0	0	0
11.	Odpisy, tvorba a použití rezerv a opravných položek k dlouhodobému hmotnému a nehmotnému majetku	5 970	4 150	1 991	1 457
12.	Rozpuštění opravných položek a rezerv k pohledávkám a zárukám, výnosy z dříve odepsaných pohledávek	0	0	0	0
13.	Odpisy, tvorba a použití opravných položek a rezerv k pohledávkám a zárukám	778	-803	1 388	0
14.	Rozpuštění opravných položek k účastem s rozhodujícím a podstatným vlivem	0	0	0	0
15.	Ztráty z převodu účastí s rozhodujícím a podstatným vlivem, tvorba a použití opravných položek k účastem s rozhodujícím a podstatným vlivem	0	0	0	0
16.	Rozpuštění ostatních rezerv	0	0	0	0
17.	Tvorba a použití ostatních rezerv	0	0	0	0
18.	Podíl na ziscích nebo ztrátách účastí s rozhodujícím nebo podstatným vlivem	0	0	0	0
19.	Zisk nebo ztráta za účetní období z běžné činnosti před zdaněním	6 647	4 220	3 707	5 424
20.	Mimořádné výnosy	0	0	17	17
21.	Mimořádné náklady	0	0	0	0
22.	Zisk nebo ztráta za účetní období z mimořádné činnosti před zdaněním	0	0	17	17
23.	Daň z příjmů	0	0	553	553
24.	Zisk nebo ztráta za účetní období po zdanění	6 647	4 220	3 171	4 888

(c) Informace o pohledávkách z finančních činností bez selhání a se selháním

K 30.6.2008

		Hodnota před znehodnocením	Účetní hodnota (netto)	Opravné položky k jednotlivým pohledávkám	Opravné položky k port. pohled. jednotlivě bez znehodnocení	Opravné položky k portfoliu jednotlivě nevýznam. pohledávek	Kumulovaná ztráta z ocenění reálnou hodnotou
		1	2	3	4	5	6
(v tis. Kč)							
Pohledávky z finančních činností celkem	1	2 538 991	2 532 450	6 541	0	0	0
Pohledávky za úvěrovými institucemi	2	397 459	397 459	0	0	0	0
Pohledávky za úvěrovými institucemi bez selhání	3	397 459	397 459	0	0	0	0
Standardní pohledávky za úvěrovými institucemi	4	397 459	397 459				
Sledované pohledávky za úvěrovými institucemi	5						
Pohledávky za úvěrovými institucemi se selháním	6	0	0	0	0	0	0
Nestandardní pohledávky za úvěrovými institucemi	7						
Pochybné pohledávky za úvěrovými institucemi	8						
Ztrátové pohledávky za úvěrovými institucemi	9						
Pohledávky za jinými osobami než úvěr.institucemi	10	2 141 532	2 134 991	6 541	0	0	0
Pohledávky za jinými osobami než úvěr.institucemi bez selhání	11	2 116 107	2 116 030	77	0	0	0
Standardní pohledávky za jinými osobami než úvěr.institucemi	12	2 112 530	2 112 530	0			
Sledované pohledávky za jinými osobami než úvěr.institucemi	13	3 577	3 500	77			
Pohledávky za jinými osobami než úvěr.institucemi se selháním	14	25 425	18 961	6 464	0	0	0
Nestandardní pohledávky za jinými osobami než úvěr.institucemi	15	6 359	6 136	223			
Pochybné pohledávky za jinými osobami než úvěr.institucemi	16	11 499	8 634	2 865			
Ztrátové pohledávky za jinými osobami než úvěr.institucemi	17	7 567	4 191	3 376			

K 31.3.2008

(v tis. Kč)		Hodnota před znehodnocením	Účetní hodnota (netto)	Opravné položky k jednotlivým pohledávkám	Opravné položky k port. pohled. jednotlivě bez znehodnocení	Opravné položky k portfoliu jednotlivě nevýznam. pohledávek	Kumulovaná ztráta z ocenění reálnou hodnotou
		1	2	3	4	5	6
Pohledávky z finančních činností celkem	1	2 097 303	2 092 344	4 959	0	0	0
Pohledávky za úvěrovými institucemi	2	405 760	405 760	0	0	0	0
Pohledávky za úvěrovými institucemi bez selhání	3	405 760	405 760	0	0	0	0
Standardní pohledávky za úvěrovými institucemi	4	405 760	405 760				
Sledované pohledávky za úvěrovými institucemi	5						
Pohledávky za úvěrovými institucemi se selháním	6	0	0	0	0	0	0
Nestandardní pohledávky za úvěrovými institucemi	7						
Pochybné pohledávky za úvěrovými institucemi	8						
Ztrátové pohledávky za úvěrovými institucemi	9						
Pohledávky za jinými osobami než úvěr.institucemi	10	1 691 543	1 686 584	4 959	0	0	0
Pohledávky za jinými osobami než úvěr.institucemi bez selhání	11	1 652 696	1 652 651	45	0	0	0
Standardní pohledávky za jinými osobami než úvěr.institucemi	12	1 649 942	1 649 942	0			
Sledované pohledávky za jinými osobami než úvěr.institucemi	13	2 754	2 709	45			
Pohledávky za jinými osobami než úvěr.institucemi se selháním	14	38 847	33 933	4 914	0	0	0
Nestandardní pohledávky za jinými osobami než úvěr.institucemi	15	31 348	29 900	1 448			
Pochybné pohledávky za jinými osobami než úvěr.institucemi	16	268	268	0			
Ztrátové pohledávky za jinými osobami než úvěr.institucemi	17	7 231	3 765	3 466			

K 31.12.2007

(v tis. Kč)		Hodnota před znehodnocením	Účetní hodnota (netto)	Opravné položky k jednotlivým pohledávkám	Opravné položky k port. pohled. jednotlivě bez znehodnocení	Opravné položky k portfoliu jednotlivě nevýznam. pohledávek	Kumulovaná ztráta z ocenění reálnou hodnotou
		1	2	3	4	5	6
Pohledávky z finančních činností celkem	1	1 293 342	1 291 955	1 387	0	0	0
Pohledávky za úvěrovými institucemi	2	575 026	575 026	0	0	0	0
Pohledávky za úvěrovými institucemi bez selhání	3	575 026	575 026	0	0	0	0
Standardní pohledávky za úvěrovými institucemi	4	575 026	575 026				
Sledované pohledávky za úvěrovými institucemi	5						
Pohledávky za úvěrovými institucemi se selháním	6	0	0	0	0	0	0
Nestandardní pohledávky za úvěrovými institucemi	7						
Pochybné pohledávky za úvěrovými institucemi	8						
Ztrátové pohledávky za úvěrovými institucemi	9						
Pohledávky za jinými osobami než úvěr.institucemi	10	718 316	716 929	1 387	0	0	0
Pohledávky za j. osobami než úvěr.institucemi bez selhání	11	716 754	716 754	0	0	0	0
Standardní pohledávky za jinými osobami než úvěr.institucemi	12	712 607	712 607	0			
Sledované pohledávky za jin. osobami než úvěr.institucemi	13	4 147	4 147	80			
Pohledávky za jin. osobami než úvěr.institucemi se selháním	14	1 562	175	1 387	0	0	0
Nestandardní pohledávky za jinými osobami než úvěr.institucemi	15	0	0	0			
Pochybné pohledávky za jinými osobami než úvěr.institucemi	16	0	0	0			
Ztrátové pohledávky za jinými osobami než úvěr.institucemi	17	1 562	175	1 387			

K 30.9.2007

(v tis. Kč)		Hodnota před znehodnocením	Účetní hodnota (netto)	Opravné položky k jednotlivým pohledávkám	Opravné položky k port. pohled. jednotlivě bez znehodnocení	Opravné položky k portfoliu jednotlivě nevýznam. pohledávek	Kumulovaná ztráta z ocenění reálnou hodnotou
		1	2	3	4	5	6
Pohledávky z finančních činností celkem	1	1 151 901	1 150 552	1 349	0	0	0
Pohledávky za úvěrovými institucemi	2	410 024	410 024	0	0	0	0
Pohledávky za úvěrovými institucemi bez selhání	3	410 024	410 024	0	0	0	0
Standardní pohledávky za úvěrovými institucemi	4	410 024	410 024				
Sledované pohledávky za úvěrovými institucemi	5						
Pohledávky za úvěrovými institucemi se selháním	6	0	0	0	0	0	0
Nestandardní pohledávky za úvěrovými institucemi	7						
Pochybné pohledávky za úvěrovými institucemi	8						
Ztrátové pohledávky za úvěrovými institucemi	9						
Pohledávky za jinými osobami než úvěr.institucemi	10	741 877	740 528	1 349	0	0	0
Pohledávky za j. osobami než úvěr.institucemi bez selhání	11	740 361	740 281	80	0	0	0
Standardní pohledávky za jinými osobami než úvěr.institucemi	12	720 361	720 361	0			
Sledované pohledávky za jin. osobami než úvěr.institucemi	13	20 000	19 920	80			
Pohledávky za jin. osobami než úvěr.institucemi se selháním	14	1 516	247	1 269	0	0	0
Nestandardní pohledávky za jinými osobami než úvěr.institucemi	15	0	0	0			
Pochybné pohledávky za jinými osobami než úvěr.institucemi	16	0	0	0			
Ztrátové pohledávky za jinými osobami než úvěr.institucemi	17	1 516	247	1 269			

(d) Informace o pohledávkách bez znehodnocení a se znehodnocením

K 30.6.2008

		Hodnota před znehodnocením		Opravné položky	Kumulovaná ztráta z ocenění reálnou hodnotou	Účetní hodnota (netto)	
		Finanční aktiva oceňovaná naběhlou hodnotou nebo pořiz. cenou	Finanční aktiva oceňovaná reálnou hodnotou			Finanč. aktiva oceňovaná naběhlou hodnotou nebo pořiz. cenou	Finanční aktiva oceňovaná reálnou hodnotou
(v tis. Kč)		1	2	3	4	5	6
Kapitálové nástroje	1	0	0	0	0	0	0
Dluhové cenné papíry	2	0	0	0	0	0	0
Pohledávky bez znehodnocení	3	2 509 989	0	X	X	2 509 989	0
Pohledávky bez znehodnocení za centrálními bankami	4			X	X		
Pohledávky bez znehodnocení za úvěrovými institucemi	5	397 459		X	X	397 459	
Pohledávky bez znehodnocení za vládními institucemi	6			X	X		
Pohledávky bez znehodnocení za ostatními klienty/zákazníky	7	2 112 530		X	X	2 112 530	
Ostatní pohledávky bez znehodnocení sektorově nečleněné	8			X	X		
Pohledávky se znehodnocením	9	29 002	0	6 541	0	22 461	0
Pohledávky se znehodnocením za centrálními bankami	10						
Pohledávky se znehodnocením za úvěrovými institucemi	11						
Pohledávky se znehodnocením za vládními institucemi	12						
Pohledávky se znehodnocením za ostatní klienty/zákazníky	13	29 002		6 541		22 461	
Ostatní pohledávky se znehodnocením sektorově nečleněné	14						

K 31.3.2008

		Hodnota před znehodnocením		Opravné položky	Kumulovaná ztráta z ocenění reálnou hodnotou	Účetní hodnota (netto)	
		Finanční aktiva oceňovaná naběhlou hodnotou nebo pořiz. cenou	Finanční aktiva oceňovaná reálnou hodnotou	Finanční aktiva oceňovaná naběhlou hodnotou nebo pořiz. cenou	Finanční aktiva oceňovaná reálnou hodnotou	Finanč. aktiva oceňovaná naběhlou hodnotou nebo pořiz. cenou	Finanční aktiva oceňovaná reálnou hodnotou
(v tis. Kč)		1	2	3	4	5	6
Kapitálové nástroje	1	0	0	0	0	0	0
Dluhové cenné papíry	2	199 088	0	0	0	199 088	0
Pohledávky bez znehodnocení	3	2 055 702	0	X	X	2 055 702	0
Pohledávky bez znehodnocení za centrálními bankami	4			X	X		
Pohledávky bez znehodnocení za úvěrovými institucemi	5	405 760		X	X	405 760	
Pohledávky bez znehodnocení za vládními institucemi	6			X	X		
Pohledávky bez znehodnocení za ostatními klienty/zákazníky	7	1 649 942		X	X	1 649 942	
Ostatní pohledávky bez znehodnocení sektorově nečleněné	8			X	X		
Pohledávky se znehodnocením	9	41 601	0	4 959	0	36 642	0
Pohledávky se znehodnocením za centrálními bankami	10						
Pohledávky se znehodnocením za úvěrovými institucemi	11						
Pohledávky se znehodnocením za vládními institucemi	12						
Pohledávky se znehodnocením za ostatní klienty/zákazníky	13	41 601		4 959		36 642	
Ostatní pohledávky se znehodnocením sektorově nečleněné	14						

K 31.12.2007

		Hodnota před znehodnocením		Opravné položky	Kumulovaná ztráta z ocenění reálnou hodnotou	Účetní hodnota (netto)	
		Finanč. aktiva oceňovaná naběhlou hodnotou nebo pořiz. cenou	Finanční aktiva oceňovaná reálnou hodnotou	Finanč. aktiva oceňovaná naběhlou hodnotou nebo pořiz. cenou	Finanční aktiva oceňovaná reálnou hodnotou	Finanč. aktiva oceňovaná naběhlou hodnotou nebo pořiz. cenou	Finanční aktiva oceňovaná reálnou hodnotou
(v tis. Kč)		1	2	3	4	5	6
Kapitálové nástroje	1	0	0	0	0	0	0
Dluhové cenné papíry	2	0	0	0	0	0	0
Pohledávky bez znehodnocení	3	1 287 633	0	X	X	1 287 633	0
Pohledávky bez znehodnocení za centrálními bankami	4			X	X		
Pohledávky bez znehodnocení za úvěrovými institucemi	5	575 026		X	X	575 026	
Pohledávky bez znehodnocení za vládními institucemi	6			X	X		
Pohledávky bez znehodnocení za ostatními klienty/zákazníky	7	712 607		X	X	712 607	
Ostatní pohledávky bez znehodnocení sektorově nečleněné	8			X	X		
Pohledávky se znehodnocením	9	5 709	0	1 387	0	4 322	0
Pohledávky se znehodnocením za centrálními bankami	10						
Pohledávky se znehodnocením za úvěrovými institucemi	11						
Pohledávky se znehodnocením za vládními institucemi	12						
Pohledávky se znehodnocením za ostatní klienty/zákazníky	13	5 709		1 387		4 322	
Ostatní pohledávky se znehodnocením sektorově nečleněné	14						

K 30.9.2007

		Hodnota před znehodnocením		Opravné položky	Kumulovaná ztráta z ocenění reálnou hodnotou	Účetní hodnota (netto)	
		Finanč. aktiva oceňovaná naběhlou hodnotou nebo pořiz. cenou	Finanční aktiva oceňovaná reálnou hodnotou	Finanč. aktiva oceňovaná naběhlou hodnotou nebo pořiz. cenou	Finanční aktiva oceňovaná reálnou hodnotou	Finanč. aktiva oceňovaná naběhlou hodnotou nebo pořiz. cenou	Finanční aktiva oceňovaná reálnou hodnotou
(v tis. Kč)		1	2	3	4	5	6
Kapitálové nástroje	1	0	0	0	0	0	0
Dluhové cenné papíry	2	0	0	0	0	0	0
Pohledávky bez znehodnocení	3	1 130 385	0	X	X	1 130 385	0
Pohledávky bez znehodnocení za centrálními bankami	4			X	X		
Pohledávky bez znehodnocení za úvěrovými institucemi	5	410 024		X	X	410 024	
Pohledávky bez znehodnocení za vládními institucemi	6			X	X		
Pohledávky bez znehodnocení za ostatními klienty/zákazníky	7	720 361		X	X	720 361	
Ostatní pohledávky bez znehodnocení sektorově nečleněné	8			X	X		
Pohledávky se znehodnocením	9	21 516	0	1 349	0	20 167	0
Pohledávky se znehodnocením za centrálními bankami	10						
Pohledávky se znehodnocením za úvěrovými institucemi	11						
Pohledávky se znehodnocením za vládními institucemi	12						
Pohledávky se znehodnocením za ostatní klienty/zákazníky	13	21 516		1 349		20 167	
Ostatní pohledávky se znehodnocením sektorově nečleněné	14						

(e) Informace o restrukturalizovaných pohledávkách

Během účetního období nebyly restrukturalizovány žádné pohledávky z finančních činností.

(f) Informace o derivátech

MPU k 30.6.2008 neevidoval žádný derivát.

(g) Poměrové ukazatele

Poměrové ukazatele	30.6.2008	31.3.2008	31.12.2007	30.9.2007
Kapitálová přiměřenost	9,20%	9,92%	8,74%	9,33%
Rentabilita průměrných aktiv (ROAA)	0,30%	0,27%	0,29%	0,58%
Rentabilita průměrného kapitálu tier 1 (ROAE)	3,96%	3,57%	4,33%	8,32%
Aktiva na 1 zaměstnance (v tis.Kč)	40 146	37 646	36 528	40 068
Správní náklady na 1 zaměstnance (v tis.Kč)	1 383	1 356	1 028	1 035
Zisk nebo ztráta po zdanění na 1 zaměstnance (v tis.Kč)	105	94	90	210

Při výpočtu ROAA k 31.3.2008 a 30.6.2008 byla hodnota průměrných aktiv za období 1.8.2007 až 29.2.2008 vypočtena součtem hodnot aktiv MPU a Privátního Peněžního Ústavu – úvěrního družstva.

Při výpočtu ROAE k 31.3.2008 a 30.6.2008 byla hodnota průměrného kapitálu tier 1 za období 1.8.2007 až 29.2.2008 vypočtena součtem hodnot původního kapitálu (tier 1) MPU a Privátního Peněžního Ústavu – úvěrního družstva.

Údaje o kapitálu

(a) Souhrnná informace o podmínkách a hlavních charakteristikách kapitálu a jeho složek

MPU stanovuje kapitál na individuálním základě. Kapitál MPU je tvořen zejména splacenými členskými vklady ve výši 196 130 tis.Kč, dále povinným rezervním a rizikovým fondem ve výši 13 408 tis.Kč a nerozděleným ziskem z předchozích období ve výši 7 006 tis.Kč. Původní kapitál je snížen o odčitatelnou položku ve výši 122 tis.Kč, která představuje nehmotný majetek.

(b) Výše kapitálu

Kapitál (v tis. Kč)	30.6.2008	31.3.2008	31.12.2007	30.9.2007
Souhrnná výše kapitálu po zohlednění odčitatelných položek a stanovených limitů pro dodatkový kapitál	216 471	192 444	83 159	82 825
Původní kapitál (Tier 1)	216 471	192 444	83 159	82 825
Splacené členské vklady členů DZ	196 130	172 173	72 214	71 885
Rezervní fondy a nerozdělený zisk	20 463	20 414	10 990	10 990
Povinné rezervní a rizikové fondy	13 408	13 408	10 360	10 360
Nerozdělený zisk z předchozích období	7 055	7 006	630	630
Další odčitatelné položky z původního kapitálu	-122	-143	-45	-50
Nehmotný majetek jiný než goodwill	-122	-143	-45	-50
Dodatkový kapitál (Tier 2)	0	0	0	0
Odčitatelné položky od původního a dodatkového kapitálu	0	0	0	0
Kapitál na krytí tržního rizika (Tier 3)	0	0	0	0

Údaje o kapitálové přiměřenosti a výši kapitálových požadavků

(a) Souhrnná informace o přístupu MPU k posuzování dostatečnosti vnitřně stanoveného kapitálu vzhledem k jeho současným a budoucím činnostem

Systém vnitřně stanoveného kapitálu (dále jen „SVSK“) byl v MPU zaveden od 1.1.2008 v rámci Basel II. Byly zavedeny postupy a pravidla pro:

- stanovení a průběžné posuzování potřeby vnitřně stanoveného kapitálu,
- plánování a průběžné udržování zdrojů vnitřně stanoveného kapitálu,

a to v takové výši, struktuře a rozložení, aby byla dostatečně pokryta rizika, kterým je nebo by mohl být MPU vystaven.

V této souvislosti SVSK MPU zahrnuje 3 základní úkoly:

- identifikovat, měřit a sledovat rizika, které MPU podstupuje,
- mít k dispozici adekvátní objem vnitřně stanoveného kapitálu ve vztahu k svému rizikovému profilu, a to i z pohledu budoucího vývoje, tj. MPU bere v úvahu také ta rizika, kterým bude nebo by mohl být v nadcházejícím období vystaven,
- mít k dispozici kvalitní a efektivně fungující systém řízení rizik, který MPU stále zdokonaluje.

SVSK je součástí celkového řídicího a kontrolního systému MPU. Rizika jsou řízena a identifikována v rámci odboru řízení rizik. Tento odbor je odpovědný za celkové fungování SVSK, sledování rizik a jejich krytí kapitálem a současně vyhodnocování tohoto systému a informování představenstva MPU. SVSK je plně oddělen od obchodní části MPU, což naplňuje požadavek zamezení střetu zájmů.

Pro vymezení jednotlivých položek vnitřně stanoveného kapitálu MPU plně přebírá složky kapitálu v souladu s Vyhláškou č. 123/2007 Sb. pro účely minimální kapitálové přiměřenosti (tzv. Pilíř 1).

(b) Výše kapitálových požadavků

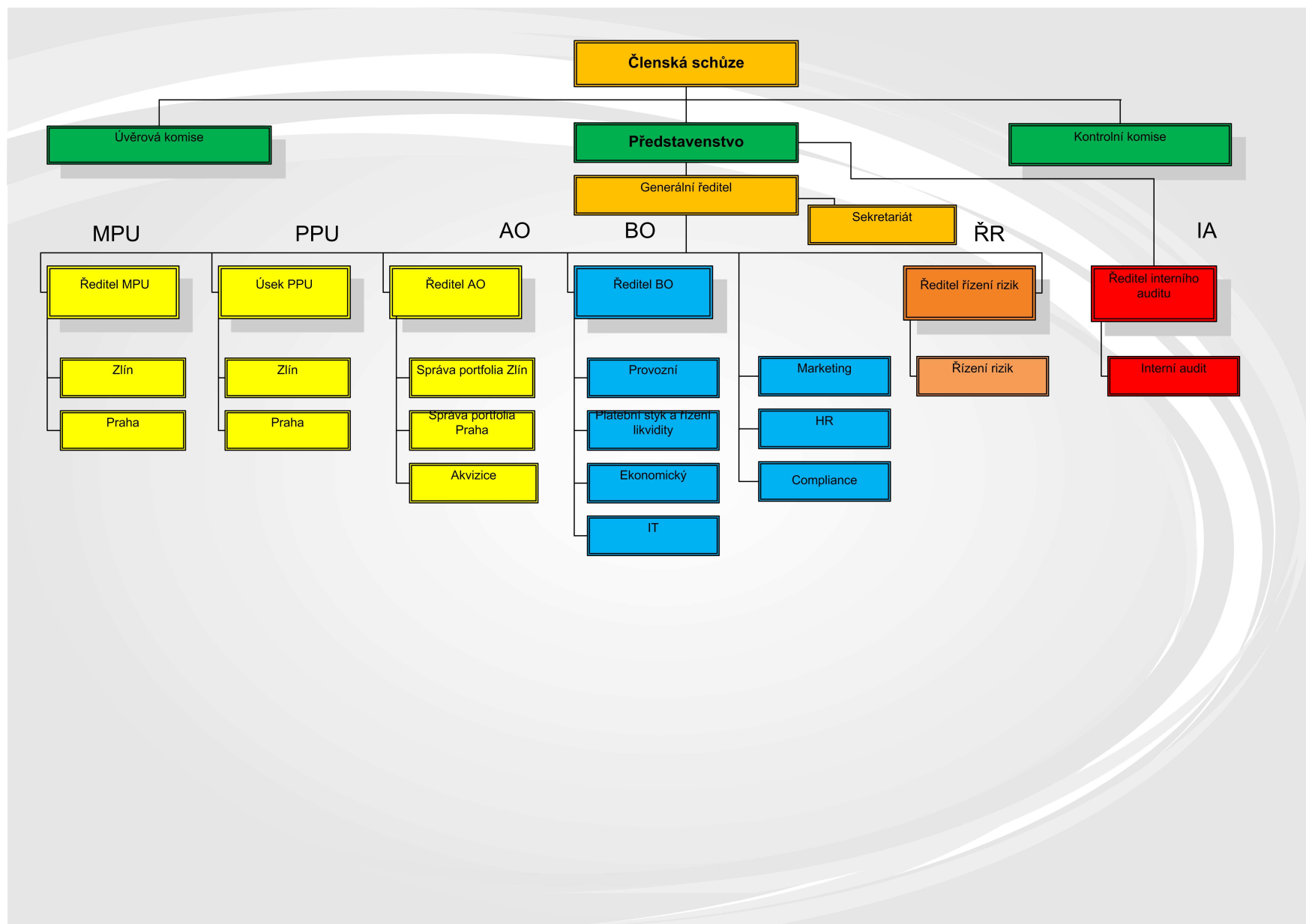
MPU v oblasti Basel II aplikuje od 1.1.2008 k výpočtu kapitálového požadavku k úvěrovému riziku standardizovaný (STA) přístup – tj. aplikaci rizikových vah dle externího ratingu klienta – externí rating MPU akceptuje, pokud pro klienta existuje.

Pro výpočet kapitálového požadavku k operačnímu riziku je aplikován přístup základního ukazatele („BIA přístup“).

Přehled kapitálových požadavků (v tis. Kč)	30.6.2008	31.3.2008	31.12.2007	30.9.2007
Souhrnná výše kapitálových požadavků	188 308	155 161	76 157	70 996
Kapitálový požadavek k úvěrovému riziku při STA k expozicím celkem	179 159	149 781	-	-
Kapitálový požadavek při STA k expozicím vůči centrálním vládám a bankám	0	0	-	-
Kapitálový požadavek při STA k expozicím vůči institucím	6 359	6 492	-	-
Kapitálový požadavek při STA k podnikovým expozicím	154 751	127 192	-	-
Kapitálový požadavek při STA k expozicím zajištěným nemovitostmi	3 116	1 856	-	-
Kapitálový požadavek při STA k expozicím po splatnosti	878	1 820	-	-
Kapitálový požadavek při STA k ostatním expozicím	14 054	12 419	-	-
Kapitálový požadavek k úvěrovému riziku podle Basel I	-	-	76 157	70 996
Kapitálový požadavek k pozičnímu, měnovému a komoditnímu riziku celkem	0	0	-	-
Kapitálový požadavek k tržnímu riziku při STA celkem	0	0	-	-
Kapitálový požadavek při STA k měnovému riziku	0	0	0	0
Kapitálový požadavek k operačnímu riziku celkem	9 149	5 380	-	-
Kapitálový požadavek k operačnímu riziku při BIA	9 149	5 380	-	-

V období 1.1.2008 až 30.6.2008 zařazoval MPU aktiva, závazky a podrozvahové položky pouze do investičního portfolia, kapitálové požadavky vztahující se k obchodnímu portfoliu tudíž nebyly tvořeny.

Organizační struktura



Příloha č. 2

Čtvrtletní rozvaha podle Opatření ČNB č. 3/2007

AKTIVA (v tis.Kč)		30.6.2008	31.3.2008	31.12.2007	30.9.2007
Aktiva celkem	1	2 770 060	2 522 274	1 388 065	1 242 101
Pokladní hotovost a pohledávky vůči centrálním bankám	2	61 812	75 460	38 862	27 742
Pokladní hotovost	3	61 724	75 460	38 862	27 742
Pohledávky vůči centrálním bankám	4	88	0	0	0
Finanční aktiva k obchodování	5	0	0	0	0
Finanční aktiva v reálné hodnotě vykáz. do zisku nebo ztráty	6	0	0	0	0
Realizovatelná finanční aktiva	7	0	0	0	0
Úvěry a jiné pohledávky	8	2 532 450	2 092 344	1 291 955	1 150 552
Finanční investice držené do splatnosti	9	0	199 088	0	0
Zajišťovací deriváty s kladnou reálnou hodnotou	10	0	0	0	0
Kladné změny reálné hodnoty portfolia zajišťovaných nástrojů	11	0	0	0	0
Hmotný majetek	12	127 759	126 012	51 435	37 943
Pozemky, budovy a zařízení	13	75 550	72 245	46 340	32 848
Investice do nemovitostí	14	52 209	53 767	5 095	5 095
Nehmotný majetek	15	122	143	45	50
Účasti v přidružených a ovládaných osobách a ve spol.podn.	16	0	0	0	0
Daňové pohledávky	17	4 330	3 168	1 153	410
Ostatní aktiva	18	43 587	26 059	4 615	25 404
Neoběžná aktiva a vyřazované skupiny určené k prodeji	19	0	0	0	0

ZÁVAZKY A VLASTNÍ KAPITÁL (v tis.Kč)		30.6.2008	31.3.2008	31.12.2007	30.9.2007
Závazky a vlastní kapitál celkem	1	2 770 060	2 522 274	1 388 065	1 242 101
Závazky celkem	2	2 742 950	2 497 640	1 373 639	1 226 223
Vklady, úvěry a ostatní finanční závazky vůči centr.bankám	3	0	0	0	0
Finanční závazky k obchodování	4	0	0	0	0
Finanční závazky v reálné hodnotě vykázané do zisku/ztráty	5	0	0	0	0
Finanční závazky v naběhlé hodnotě	6	2 511 357	2 300 091	1 288 513	1 146 441
Finanční závazky spojené s převáděnými aktivy	7	0	0	0	0
Zajišťovací deriváty se zápornou reálnou hodnotou	8	0	0	0	0
Záporné změny reál. hodnoty portfolia zajišťovaných nástrojů	9	0	0	0	0
Rezervy	10	0	0	0	0
Daňové závazky	11	4 397	3 747	2 389	2 086
Ostatní závazky	12	30 346	20 973	10 010	5 317
Základní kapitál družstev splatný na požádání	13	196 850	172 829	72 727	72 379
Závazky spojené s vyřazovanými skupinami určenými k prodeji	14	0	0	0	0
Vlastní kapitál celkem	15	27 110	24 634	14 426	15 878
Základní kapitál	16	0	0	0	0
Splacený základní kapitál	17	0	0	0	0
Nesplacený základní kapitál	18	0	0	0	0
Další vlastní kapitál	19	0	0	0	0
Fondy z přecenění a ostatní oceňovací rozdíly	20	0	0	0	0
Rezervní fondy	21	13 408	13 408	10 360	10 360
Nerozdělený zisk (neuhrazená ztráta) z předchozích období	22	7 055	7 006	630	630
Zisk (ztráta) za běžné účetní období	23	6 647	4 220	3 436	4 888

Čtvrtletní výkaz zisku a ztráty podle Opatření ČNB č. 3/2007

VÝKAZ ZISKU A ZTRÁTY (v tis.Kč)		30.6.2008	31.3.2008	31.12.2007	30.9.2007
Zisk z finanční a provozní činnosti	1	100 847	68 150	46 446	32 314
Úrokové výnosy	2	190 121	132 331	93 478	66 340
Úrokové náklady	3	-89 322	-62 778	-46 729	-33 773
Náklady na základní kapitál splatný na požádání	4				
Výnosy z dividend	5				
Výnosy z poplatků a provizí	6	2 067	1 537	1 158	774
Náklady na poplatky a provize	7	-1 797	-1 108	-271	-206
Realizované Z/Z z finan.aktiv a závazků nevykáz. v RH do Z/Z	8				
Zisk (ztráta) z finančních aktiv a závazků k obchodování	9				
Zisk (ztráta) z finan. aktiv a závazků v RH vykázané do Z/Z	10				
Zisk (ztráta) ze zajišťovacího účetnictví	11				
Kurzové rozdíly	12	-83	-130	7	35
Zisk (ztráta) z odúčtování aktiv j. než držených k prodeji	13	-38	-38	-33	-33
Ostatní provozní výnosy	14	7 193	4 638	1 258	1 073
Ostatní provozní náklady	15	-7 294	-6 302	-2 422	-1 896
Správní náklady	16	-87 452	-60 583	-39 078	-24 055
Náklady na zaměstnance	17	-38 735	-25 053	-15 144	-10 272
Mzdy a platy	18	-27 326	-17 576	-10 779	-7 261
Sociální a zdravotní pojištění	19	-9 337	-5 957	-3 611	-2 433
Penzijní a podobné výdaje	20	-155	-115	-56	-42
Náklady na dočasné zaměstnance	21	-1 061	-823	-306	-274
Odměny - vlastní kapitálové nástroje	22				
Ostatní náklady na zaměstnance	23	-856	-582	-392	-262
Ostatní správní náklady	24	-48 717	-35 530	-23 934	-13 783
Náklady na reklamu	25	-11 434	-9 007	-8 063	-5 874
Náklady na poradenství	26	-2 430	-2 203	-1 468	-1 142
Náklady na informační technologie	27	-3 475	-1 765	-890	-467
Náklady na outsourcing	28	-118	-72	-11	-8
Nájemné	29	-4 116	-3 164	-1 753	-1 283
Jiné správní náklady	30	-27 144	-19 319	-11 749	-5 009
Odpisy	31	-5 970	-4 150	-1 991	-1 457
Odpisy pozemků, budov a zařízení	32	-4 007	-4 094	-1 972	-1 443
Odpisy investic do nemovitostí	33	-1 886			0
Odpisy nehmotného majetku	34	-77	-56	-19	-14
Tvorba rezerv	35				
Ztráty ze znehodnocení	36	-778	803	-1 388	-1 361
Ztráty ze znehodnocení finan.aktiv nevykázaných v RH do Z/Z	37	-722	859	-1 387	-1 349
Ztráty ze znehodnocení nefinančních aktiv	38	-56	-56	-1	-12
Negativní goodwill bezprostředně zahrnutý do výkazu Z/Z	39				
Podíl na Z/Z přídr. a ovládaných osob a společných podniků	40				
Zisk nebo ztráta z neoběžných aktiv a vyřazovaných skupin	41				
Zisk nebo ztráta z pokračujících činností před zdaněním	42	6 647	4 220	3 989	5 441
Náklady na daň z příjmů	43			-553	-553
Zisk nebo ztráta z pokračujících činností po zdanění	44	6 647	4 220	3 436	4 888
Zisk nebo ztráta z ukončované činnosti po zdanění	45				
Zisk nebo ztráta po zdanění	46	6 647	4 220	3 436	4 888