

Moravský Peněžní Ústav

**Informace o
Moravském Peněžním Ústavu – spořitelním družstvu
k 31.12.2007**

uveřejňované dle § 7b odst. 1 a 2 zákona č. 87/1995 Sb., o spořitelních a úvěrních družstvech, ve znění pozdějších předpisů,

zpracované dle Vyhlášky č. 123/2007 Sb., o pravidlech obezřetného podnikání bank, spořitelních a úvěrních družstev a obchodníků s cennými papíry.

Obsah

Údaje o Moravském Peněžním Ústavu – spořitelním družstvu (dále také „MPU“).....	3
Údaje o složení členů MPU	5
Údaje o struktuře konsolidačního celku, jehož je MPU součástí	5
Údaje o činnosti MPU.....	5
Údaje o finanční situaci MPU	7
Údaje o kapitálu	14
Údaje o kapitálových požadavcích	14

Údaje o Moravském Peněžním Ústavu – spořitelním družstvu (dále také „MPU“)

- (a) *Obchodní firma:* Moravský Peněžní Ústav – spořitelní družstvo
Právní forma: družstvo
Sídlo: Zlín, Náměstí Míru 186, PSČ 760 01
Identifikační číslo: 25307835
- (b) *Datum zápisu do obchodního rejstříku:* 15.srpna 1996
Datum zápisu poslední změny: 13.července 2007
Účel poslední změny: změna člena představenstva, změna způsobu jednání za družstvo, změna zapisovaného základního kapitálu
- (c) *Výše základního kapitálu zapsaného v obchodním rejstříku:* 50 000 000 Kč
- (d) *Výše splaceného základního kapitálu:* 72 214 000 Kč
- (e) *Údaje o zvýšení základního kapitálu*
Základní kapitál byl v období od 1.10.2007 do 31.12.2007 zvýšen o částku 348 000 Kč. K navýšení došlo vznikem 348 nových členství.
Počet členů MPU k 31.12.2007 je: 3 621
- (f) *Organizační struktura MPU* je uvedena v příloze č. 1.
Počet organizačních jednotek: 3
- centrála a pracoviště Březová
- pobočka Zlín
- pobočka Praha
Počet zaměstnanců k 31.12.2007 (přepočtený stav): 38
- (g) *Údaje o členech kontrolní komise, představenstva a úvěrové komise*

▪ **Kontrolní komise**

Bc. Barbora Čermáková

Funkce: předseda kontrolní komise od 10.4.2007

Vzdělání: Univerzita Tomáše Bati ve Zlíně

Zkušenosti: 5 let v oblasti ekonomiky

Členství v orgánech jiných právnických osob:

EURO STAR CZ, s.r.o. – jednatel

SAB CZ s.r.o. – jednatel

GALTEX s.r.o. - jednatel

SAB Capital a.s. – člen představenstva

Správa Aktiv a Bankovní Poradenství a.s. – předseda dozorčí rady

immoSAB a.s. – předseda dozorčí rady

Ing. Stanislav Máselník

Funkce: člen kontrolní komise od 29.7.2000

Vzdělání: Slovenská vysoká škola technická v Bratislavě

Zkušenosti: 7 let v oblasti družstevních záložen
Členství v orgánech jiných právnických osob:
CZ TRON, s.r.o. – jednatel
Oil & Gas.CZ, a.s. – člen dozorčí rady

Lenka Slovenčíková

Funkce: člen kontrolní komise od 30.6.2007 (kooptována)
Vzdělání: Obchodní akademie Tomáše Bati ve Zlíně
Zkušenosti: 15 let v oblasti ekonomiky
Členství v orgánech jiných právnických osob: není

▪ **Představenstvo**

Ing. Jaroslav Končický

Funkce: předseda představenstva od 23.10.2004
Vzdělání: Vysoká škola zemědělská v Brně
Zkušenosti: 6 let v oblasti družstevních záložen
Členství v orgánech jiných právnických osob: není

Mgr. Ivo Lapčík

Funkce: místopředseda představenstva od 10.4.2007
Vzdělání: Masarykova univerzita v Brně
Zkušenosti: 7 let v oblasti družstevních záložen
Členství v orgánech jiných právnických osob:
EUROHOTELS, A.D. – člen představenstva

Ing. Miroslav Červenka

Funkce: člen představenstva od 29.3.2003
Vzdělání: Vysoké učení technické v Brně
Zkušenosti: 4 roky v oblasti družstevních záložen
Členství v orgánech jiných právnických osob: není

▪ **Úvěrová komise**

Ing. Jaromír Hanák

Funkce: předseda úvěrové komise od 23.10.2004
Vzdělání: Vysoká škola ekonomická v Bratislavě
Zkušenosti: 9 let v oblasti peněžnictví (sektor bank a družstevních záložen)
Členství v orgánech jiných právnických osob:
VERITA, s.r.o. - jednatel
XANTENET, a.s. – předseda dozorčí rady
Nadační fond Glaukom – člen správní rady

Ing. Mgr. Vlastimil Tat'ák

Funkce: člen úvěrové komise od 23.10.2004
Vzdělání: Vojenská vysoká škola ve Vyškově
Zkušenosti: 11 let v oblasti peněžnictví (sektor družstevních záložen a vyšetřování finanční kriminality)

Členství v orgánech jiných právnických osob: není

Ing. Alena Končická

Funkce: člen úvěrové komise od 23.10.2004

Vzdělání: Vysoká škola zemědělská v Brně

Zkušenosti: 3 roky v oblasti družstevních záložen

Členství v orgánech jiných právnických osob: není

U všech zvolených členů kontrolní komise, představenstva a úvěrové komise posoudil dohled nad družstevními záložnami jejich odbornou způsobilost a důvěryhodnost a souhlasil s jejich jmenováním do funkce. Žádný z členů představenstva není členem orgánů jiných společností v ČR, které jsou podnikatelem.

MPU neposkytl úvěry členům kontrolní komise, představenstva a úvěrové komise.

MPU nevydal záruky za členy kontrolní komise, představenstva a úvěrové komise.

Údaje o složení členů MPU

Údaje o členech MPU s kvalifikovanou účastí na MPU:

Obchodní firma: Správa Aktiv a Bankovní Poradenství a.s.
Právní forma: akciová společnost
Sídlo: Zlín, náměstí Míru 186, PSČ 760 01
Výše podílu na hlasovacích právech: 32,93 %

Jméno a příjmení: Ing. Radomír Lapčík
Výše podílu na hlasovacích právech: 32,93 %

Údaje o struktuře konsolidačního celku, jehož je MPU součástí

MPU není součástí konsolidačního celku.

Údaje o činnosti MPU

(a) Předmět podnikání zapsaný v obchodním rejstříku:

- 1) Družstvo je oprávněno v rámci svého podnikání vykonávat níže uvedené činnosti dle § 3 odst. 1 zákona č. 87/1995 Sb., o spořitelních a úvěrních družstvech, ve znění pozdějších předpisů:
 - a) přijímání vkladů od členů,
 - b) poskytování úvěrů členům,
 - c) finanční leasing pro členy,
 - d) platební styk, zúčtování a vydávání a správa platebních prostředků pro členy,
 - e) poskytování ručení za úvěry a půjčky členů,
 - f) otvírání akreditivů pro členy,
 - g) obstarání inkasa pro členy,

- h) nákup a prodej cizí měny pro členy,
- i) pronájem bezpečnostních schránek členům.

2) Družstvo je výlučně za účelem zajištění povolených činností podle § 3 odst. 1 zákona č. 87/1995 Sb., o spořitelních a úvěrních družstvech ve znění pozdějších předpisů, které jsou uvedeny v odst. 1) oprávněno:

- a) ukládat vklady v družstevních záložnách a bankách a u poboček zahraničních bank,
- b) přijímat úvěry od družstevních záložen a bank,
- c) nabývat majetek a disponovat s ním,
- d) obchodovat na vlastní účet s devizami a nástroji směnných kurzů a úrokových sazeb za účelem zajištění rizik vyplývajících z povolených činností podle § 3 odst. 1 zákona č. 87/1995 Sb., o spořitelních a úvěrních družstvech, ve znění pozdějších předpisů,
- e) obchodovat na vlastní účet s registrovanými cennými papíry, nestanoví-li zákon č. 87/1995 Sb., o spořitelních a úvěrních družstvech, ve znění pozdějších předpisů, jinak.

(b) Přehled činností skutečně vykonávaných:

- a) přijímání vkladů od členů,
- b) poskytování úvěrů členům,
- c) platební styk, zúčtování a vydávání a správa platebních prostředků pro členy,

a za účelem zajištění činností podle písm. a) až c) dále:

- d) ukládání vkladů v družstevních záložnách a bankách a u poboček zahraničních bank,
- e) nabývání majetku a disponování s ním,
- f) obchodování na vlastní účet s devizami a nástroji směnných kurzů a úrokových sazeb za účelem zajištění rizik vyplývajících z činností podle písm. a) až c).

(c) Přehled činností, jejichž vykonávání nebo poskytování bylo Českou národní bankou omezeno nebo vyloučeno:

žádné

Údaje o finanční situaci MPU

Informace jsou uvedeny ve struktuře podle Vyhlášky č. 501/2002 Sb., která je závazná pro všechny finanční instituce v ČR. Čtvrtletní rozvaha a výkaz zisku a ztráty dle ČNB jsou uvedeny v příloze č. 2.

(a) Rozvaha podle vyhlášky č. 501/2002 Sb.

AKTIVA (tis. Kč)		31.12.2007	30.9.2007
1.	Pokladní hotovost a vklady u centrálních bank	38 862	27 742
2.	Státní bezkupónové dluhopisy a ostatní cenné papíry přijímané centrální bankou k refinancování	0	0
	v tom: a) vydané vládními institucemi		
	b) ostatní		
3.	Pohledávky za bankami a družstevními záložnami	575 026	410 024
	v tom: a) splatné na požádání	289 666	207 339
	b) ostatní pohledávky	285 360	202 685
4.	Pohledávky za klienty - členy družstevních záložní	716 930	740 528
	v tom: a) splatné na požádání	612	1 804
	b) ostatní pohledávky	716 318	738 724
5.	Dluhové cenné papíry	0	0
	v tom: a) vydané vládními institucemi		
	b) vydané ostatními osobami		
6.	Akcie, podílové listy a ostatní podíly	0	0
7.	Účasti s podstatným vlivem	0	0
	z toho: v bankách		
8.	Účasti s rozhodujícím vlivem	0	0
	z toho: v bankách		
9.	Dlouhodobý nehmotný majetek	45	50
	z toho: a) zřizovací výdaje		
	b) goodwill		
10.	Dlouhodobý hmotný majetek	51 495	37 943
	z toho: a) pozemky a budovy pro provozní činnost	29 682	29 706
11.	Ostatní aktiva	4 652	24 092
12.	Pohledávky z upsaného základního kapitálu	513	494
13.	Náklady a příjmy příštích období	547	1 228
	Aktiva celkem	1 388 070	1 242 101

PASIVA (tis. Kč)		31.12.2007	30.9.2007
1.	Závazky vůči bankám a družstevním záložnám	10 080	8 846
	v tom: a) splatné na požádání	9 970	8 782
	b) ostatní závazky	110	64
2.	Závazky vůči klientům - členům družstevních záložen	1 278 434	1 137 595
	v tom: a) splatné na požádání	52 045	25 485
	b) ostatní závazky	1 226 389	1 112 110
3.	Závazky z dluhových cenných papírů	0	0
	v tom: a) emitované dluhové cenné papíry		
	b) ostatní závazky z dluhových cenných papírů		
4.	Ostatní pasiva	11 462	6 640
5.	Výnosy a výdaje příštích období	1 206	763
6.	Rezervy	0	0
	v tom: a) na důchody a podobné závazky		
	b) na daně		
	c) ostatní		
7.	Podřízené závazky	0	0
8.	Základní kapitál	72 727	72 379
	z toho: a) splacený základní kapitál	72 214	71 885
	b) vlastní akcie		
9.	Emisní ážio	0	0
10.	Rezervní fondy a ostatní fondy ze zisku	10 360	10 360
	v tom: a) povinné rezervní fondy a rizikové fondy	10 360	10 360
	b) ostatní rezervní fondy		
	c) ostatní fondy ze zisku		
11.	Rezervní fond na nové ocenění	0	0
12.	Kapitálové fondy	0	0
13.	Oceňovací rozdíly	0	0
	z toho: a) z majetku a závazků		
	b) ze zajišťovacích derivátů		
	c) z přepočtu účastí		
14.	Nerozdělený zisk nebo neuhrazená ztráta z předchozích období	630	630
15.	Zisk nebo ztráta za účetní období	3 171	4 888
Pasiva celkem		1 388 070	1 242 101

(b) Výkaz zisku a ztráty podle vyhlášky č. 501/2002 Sb.

(tis. Kč)		31.12.2007	30.9.2007
1.	Výnosy z úroků a podobné výnosy	93 478	66 340
	z toho: úroky z dluhových cenných papírů		
2.	Náklady na úroky a podobné náklady	46 729	33 773
	z toho: náklady na úroky z dluhových cenných papírů		
3.	Výnosy z akcií a podílů	0	0
	v tom: a) výnosy z účastí s podstatným vlivem		
	b) výnosy z účastí s rozhodujícím vlivem		
	c) ostatní výnosy z akcií a podílů		
4.	Výnosy z poplatků a provizí	1 159	774
5.	Náklady na poplatky a provize	270	205
6.	Zisk nebo ztráta z finančních operací	7	35
7.	Ostatní provozní výnosy	1 521	1 175
8.	Ostatní provozní náklady	2 575	3 410
9.	Správní náklady	39 505	24 055
	v tom: a) náklady na zaměstnance	15 147	10 272
	z toho: aa) mzdy a platy	11 066	7 527
	ab) sociální a zdravotní pojištění	3 629	2 441
	b) ostatní správní náklady	24 358	13 783
10.	Rozpuštění rezerv a opravných položek k dlouhodobému hmotnému a nehmotnému majetku	0	0
11.	Odpisy, tvorba a použití rezerv a opravných položek k dlouhodobému hmotnému a nehmotnému majetku	1 991	1 457
12.	Rozpuštění opravných položek a rezerv k pohledávkám a zárukám, výnosy z dříve odepsaných pohledávek	0	0
13.	Odpisy, tvorba a použití opravných položek a rezerv k pohledávkám a zárukám	1 388	0
14.	Rozpuštění opravných položek k účastem s rozhodujícím a podstatným vlivem	0	0
15.	Ztráty z převodu účastí s rozhodujícím a podstatným vlivem, tvorba a použití opravných položek k účastem s rozhodujícím a podstatným vlivem	0	0
16.	Rozpuštění ostatních rezerv	0	0
17.	Tvorba a použití ostatních rezerv	0	0
18.	Podíl na ziscích nebo ztrátách účastí s rozhodujícím nebo podstatným vlivem	0	0
19.	Zisk nebo ztráta za účetní období z běžné činnosti před zdaněním	3 707	5 424
20.	Mimořádné výnosy	17	17
21.	Mimořádné náklady	0	0
22.	Zisk nebo ztráta za účetní období z mimořádné činnosti před zdaněním	17	17
23.	Daň z příjmů	553	553
24.	Zisk nebo ztráta za účetní období po zdanění	3 171	4 888

(c) Informace o pohledávkách z finančních činností bez selhání a se selháním

K 31.12.2007

		Hodnota před znehodnocením	Účetní hodnota (netto)	Opravné položky k jednotlivým pohledávkám	Opravné položky k port. pohled. jednotlivě bez znehodnocení	Opravné položky k portfoliu jednotlivě nevýznam. pohledávek	Kumulovaná ztráta z ocenění reálnou hodnotou
		1	2	3	4	5	6
(v tis. Kč)							
Pohledávky z finančních činností celkem	1	1 293 342	1 291 955	1 387	0	0	0
Pohledávky za úvěrovými institucemi	2	575 026	575 026	0	0	0	0
Pohledávky za úvěrovými institucemi bez selhání	3	575 026	575 026	0	0	0	0
Standardní pohledávky za úvěrovými institucemi	4	575 026	575 026				
Sledované pohledávky za úvěrovými institucemi	5						
Pohledávky za úvěrovými institucemi se selháním	6	0	0	0	0	0	0
Nestandardní pohledávky za úvěrovými institucemi	7						
Pochybné pohledávky za úvěrovými institucemi	8						
Ztrátové pohledávky za úvěrovými institucemi	9						
Pohledávky za jinými osobami než úvěr.institucemi	10	718 316	716 929	1 387	0	0	0
Pohledávky za j. osobami než úvěr.institucemi bez selhání	11	716 754	716 754	0	0	0	0
Standardní pohledávky za jinými osobami než úvěr.institucemi	12	712 607	712 607	0			
Sledované pohledávky za jin. osobami než úvěr.institucemi	13	4 147	4 147	80			
Pohledávky za jin. osobami než úvěr.institucemi se selháním	14	1 562	175	1 387	0	0	0
Nestandardní pohledávky za jinými osobami než úvěr.institucemi	15	0	0	0			
Pochybné pohledávky za jinými osobami než úvěr.institucemi	16	0	0	0			
Ztrátové pohledávky za jinými osobami než úvěr.institucemi	17	1 562	175	1 387			

K 30.9.2007

(v tis. Kč)		Hodnota před znehodnocením	Účetní hodnota (netto)	Opravné položky k jednotlivým pohledávkám	Opravné položky k port. pohled. jednotlivě bez znehodnocení	Opravné položky k portfoliu jednotlivě nevýznam. pohledávek	Kumulovaná ztráta z ocenění reálnou hodnotou
		1	2	3	4	5	6
Pohledávky z finančních činností celkem	1	1 151 901	1 150 552	1 349	0	0	0
Pohledávky za úvěrovými institucemi	2	410 024	410 024	0	0	0	0
Pohledávky za úvěrovými institucemi bez selhání	3	410 024	410 024	0	0	0	0
Standardní pohledávky za úvěrovými institucemi	4	410 024	410 024				
Sledované pohledávky za úvěrovými institucemi	5						
Pohledávky za úvěrovými institucemi se selháním	6	0	0	0	0	0	0
Nestandardní pohledávky za úvěrovými institucemi	7						
Pochybné pohledávky za úvěrovými institucemi	8						
Ztrátové pohledávky za úvěrovými institucemi	9						
Pohledávky za jinými osobami než úvěr.institucemi	10	741 877	740 528	1 349	0	0	0
Pohledávky za j. osobami než úvěr.institucemi bez selhání	11	740 361	740 281	80	0	0	0
Standardní pohledávky za jinými osobami než úvěr.institucemi	12	720 361	720 361	0			
Sledované pohledávky za jin. osobami než úvěr.institucemi	13	20 000	19 920	80			
Pohledávky za jin. osobami než úvěr.institucemi se selháním	14	1 516	247	1 269	0	0	0
Nestandardní pohledávky za jinými osobami než úvěr.institucemi	15	0	0	0			
Pochybné pohledávky za jinými osobami než úvěr.institucemi	16	0	0	0			
Ztrátové pohledávky za jinými osobami než úvěr.institucemi	17	1 516	247	1 269			

(d) Informace o pohledávkách bez znehodnocení a se znehodnocením

K 31.12.2007

		Hodnota před znehodnocením		Opravné položky	Kumulovaná ztráta z ocenění reálnou hodnotou	Účetní hodnota (netto)	
		Finanč. aktiva oceňovaná naběhlou hodnotou nebo pořiz. cenou	Finanční aktiva oceňovaná reálnou hodnotou			Finanč. aktiva oceňovaná naběhlou hodnotou nebo pořiz. cenou	Finanční aktiva oceňovaná reálnou hodnotou
(v tis. Kč)		1	2	3	4	5	6
Kapitálové nástroje	1	0	0	0	0	0	0
Dluhové cenné papíry	2	0	0	0	0	0	0
Pohledávky bez znehodnocení	3	1 287 633	0	X	X	1 287 633	0
Pohledávky bez znehodnocení za centrálními bankami	4			X	X		
Pohledávky bez znehodnocení za úvěrovými institucemi	5	575 026		X	X	575 026	
Pohledávky bez znehodnocení za vládními institucemi	6			X	X		
Pohledávky bez znehodnocení za ostatními klienty/zákazníky	7	712 607		X	X	712 607	
Ostatní pohledávky bez znehodnocení sektorově nečleněné	8			X	X		
Pohledávky se znehodnocením	9	5 709	0	1 387	0	4 322	0
Pohledávky se znehodnocením za centrálními bankami	10						
Pohledávky se znehodnocením za úvěrovými institucemi	11						
Pohledávky se znehodnocením za vládními institucemi	12						
Pohledávky se znehodnocením za ostatní klienty/zákazníky	13	5 709		1 387		4 322	
Ostatní pohledávky se znehodnocením sektorově nečleněné	14						

K 30.9.2007

		Hodnota před znehodnocením		Opravné položky	Kumulovaná ztráta z ocenění reálnou hodnotou	Účetní hodnota (netto)	
		Finanč. aktiva oceňovaná naběhlou hodnotou nebo pořiz. cenou	Finanční aktiva oceňovaná reálnou hodnotou	Finanč. aktiva oceňovaná naběhlou hodnotou nebo pořiz. cenou	Finanční aktiva oceňovaná reálnou hodnotou	Finanč. aktiva oceňovaná naběhlou hodnotou nebo pořiz. cenou	Finanční aktiva oceňovaná reálnou hodnotou
(v tis. Kč)		1	2	3	4	5	6
Kapitálové nástroje	1	0	0	0	0	0	0
Dluhové cenné papíry	2	0	0	0	0	0	0
Pohledávky bez znehodnocení	3	1 130 385	0	X	X	1 130 385	0
Pohledávky bez znehodnocení za centrálními bankami	4			X	X		
Pohledávky bez znehodnocení za úvěrovými institucemi	5	410 024		X	X	410 024	
Pohledávky bez znehodnocení za vládními institucemi	6			X	X		
Pohledávky bez znehodnocení za ostatními klienty/zákazníky	7	720 361		X	X	720 361	
Ostatní pohledávky bez znehodnocení sektorově nečleněné	8			X	X		
Pohledávky se znehodnocením	9	21 516	0	1 349	0	20 167	0
Pohledávky se znehodnocením za centrálními bankami	10						
Pohledávky se znehodnocením za úvěrovými institucemi	11						
Pohledávky se znehodnocením za vládními institucemi	12						
Pohledávky se znehodnocením za ostatní klienty/zákazníky	13	21 516		1 349		20 167	
Ostatní pohledávky se znehodnocením sektorově nečleněné	14						

(e) Informace o restrukturalizovaných pohledávkách

Během účetního období nebyly restrukturalizovány žádné pohledávky z finančních činností.

(f) Informace o derivátech

MPU k 31.12.2007 neevidoval žádný derivát.

(g) Poměrové ukazatele

Poměrové ukazatele	k 31.12.2007	k 30.9.2007
Kapitálová přiměřenost	8,74%	9,33%
Rentabilita průměrných aktiv (ROAA)	0,29%	0,58%
Rentabilita průměrného kapitálu tier 1 (ROAE)	4,33%	8,32%
Aktiva na 1 zaměstnance (v tis.Kč)	36 528	40 068
Správní náklady na 1 zaměstnance (v tis.Kč)	1 028	1 035
Zisk nebo ztráta po zdanění na 1 zaměstnance (v tis.Kč)	90	210

Údaje o kapitálu

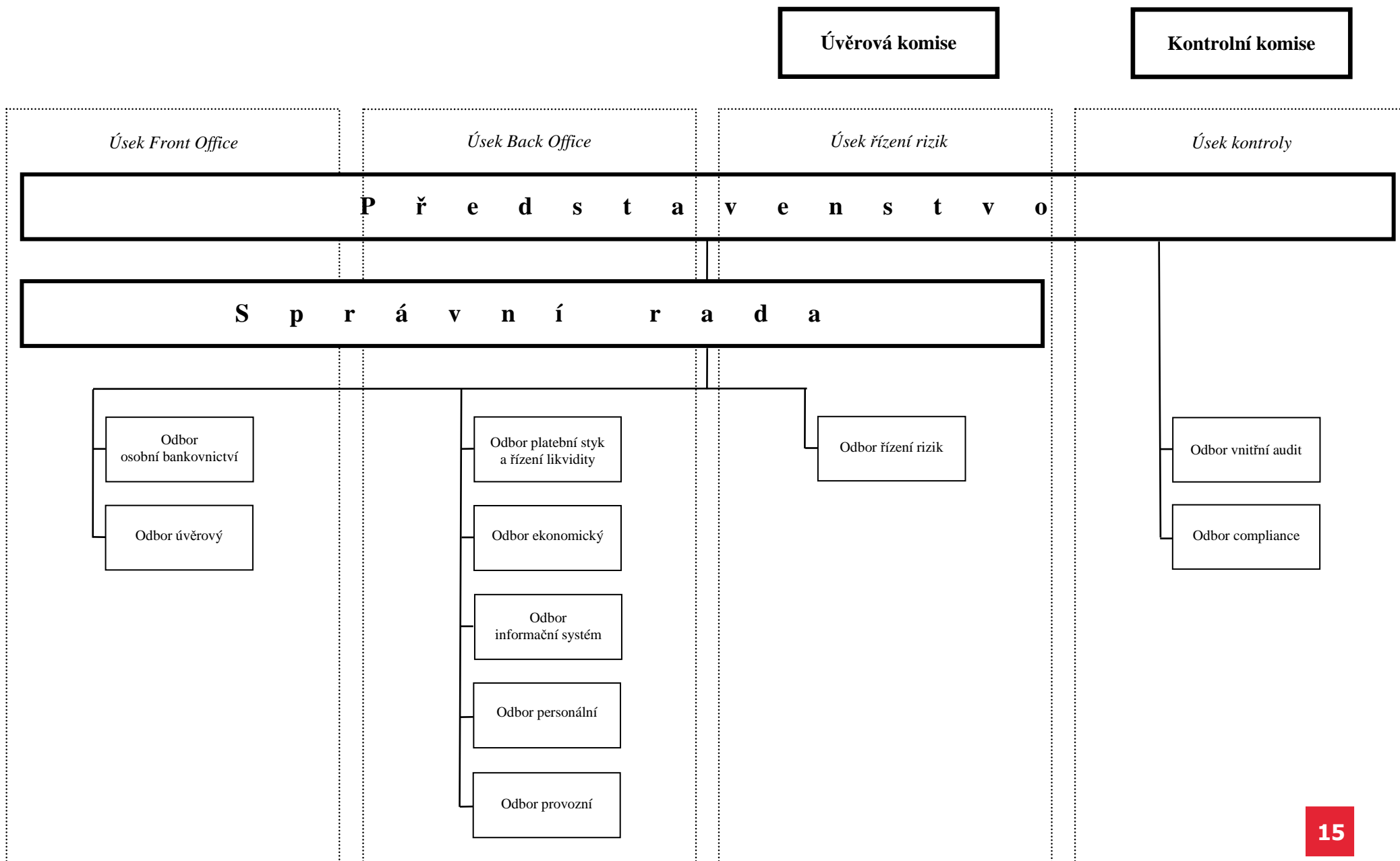
Údaje o kapitálu (v tis. Kč)	k 31.12.2007	k 30.9.2007
Souhrnná výše kapitálu po zohlednění odčitatelných položek a stanovených limitů pro dodatkový kapitál	83 159	82 825
Souhrnná výše původního kapitálu (tier 1)	83 159	82 825
Souhrnná výše dodatkového kapitálu (tier 2)	0	0
Souhrnná výše kapitálu na krytí tržního rizika (tier 3)	0	0
Souhrnná výše odčitatelných položek	0	0

Údaje o kapitálových požadavcích

Údaje o kapitálových požadavcích (v tis. Kč)	k 31.12.2007	k 30.9.2007
Souhrnná výše kapitálových požadavků	76 157	70 996
Kapitálový požadavek k úvěrovému riziku podle Basel I	76 157	70 996
Kapitálový požadavek k měnovému riziku	0	0

Moravský Peněžní Ústav – spořitelní družstvo

organizační struktura



Příloha č. 2

Čtvrtletní rozvaha

AKTIVA (v tis.Kč)		k 31.12.2007	k 30.9.2007
Aktiva celkem	1	1 388 065	1 242 101
Pokladní hotovost a pohledávky vůči centrálním bankám	2	38 862	27 742
Pokladní hotovost	3	38 862	27 742
Pohledávky vůči centrálním bankám	4	0	0
Finanční aktiva k obchodování	5	0	0
Finanční aktiva v reálné hodnotě vykáz. do zisku nebo ztráty	6	0	0
Realizovatelná finanční aktiva	7	0	0
Úvěry a jiné pohledávky	8	1 291 955	1 150 552
Finanční investice držené do splatnosti	9	0	0
Zajišťovací deriváty s kladnou reálnou hodnotou	10	0	0
Kladné změny reálné hodnoty portfolia zajišťovaných nástrojů	11	0	0
Hmotný majetek	12	51 435	37 943
Pozemky, budovy a zařízení	13	46 340	32 848
Investice do nemovitostí	14	5 095	5 095
Nehmotný majetek	15	45	50
Účasti v přidružených a ovládaných osobách a ve spol.podn.	16	0	0
Daňové pohledávky	17	1 153	410
Ostatní aktiva	18	4 615	25 404
Neoběžná aktiva a vyřazované skupiny určené k prodeji	19	0	0

ZÁVAZKY A VLASTNÍ KAPITÁL (v tis.Kč)		k 31.12.2007	k 30.9.2007
Závazky a vlastní kapitál celkem	1	1 388 065	1 242 101
Závazky celkem	2	1 373 639	1 226 223
Vklady, úvěry a ostatní finanční závazky vůči centr.bankám	3	0	0
Finanční závazky k obchodování	4	0	0
Finanční závazky v reálné hodnotě vykázané do zisku/ztráty	5	0	0
Finanční závazky v naběhlé hodnotě	6	1 288 513	1 146 441
Finanční závazky spojené s převáděnými aktivy	7	0	0
Zajišťovací deriváty se zápornou reálnou hodnotou	8	0	0
Záporné změny reál. hodnoty portfolia zajišťovaných nástrojů	9	0	0
Rezervy	10	0	0
Daňové závazky	11	2 389	2 086
Ostatní závazky	12	10 010	5 317
Základní kapitál družstev splatný na požádání	13	72 727	72 379
Závazky spojené s vyřazovanými skupinami určenými k prodeji	14	0	0
Vlastní kapitál celkem	15	14 426	15 878
Základní kapitál	16	0	0
Splacený základní kapitál	17	0	0
Nesplacený základní kapitál	18	0	0
Další vlastní kapitál	19	0	0
Fondy z přecenění a ostatní oceňovací rozdíly	20	0	0
Rezervní fondy	21	10 360	10 360
Nerozdělený zisk (neuhrazená ztráta) z předchozích období	22	630	630
Zisk (ztráta) za běžné účetní období	23	3 436	4 888

Čtvrtletní výkaz zisku a ztráty

VÝKAZ ZISKU A ZTRÁTY (v tis.Kč)		k 31.12.2007	k 30.9.2007
Zisk z finanční a provozní činnosti	1	46 446	32 314
Úrokové výnosy	2	93 478	66 340
Úrokové náklady	3	-46 729	-33 773
Náklady na základní kapitál splatný na požádání	4		
Výnosy z dividend	5		
Výnosy z poplatků a provizí	6	1 158	774
Náklady na poplatky a provize	7	-271	-206
Realizované Z/Z z finan.aktiv a závazků nevykáz. v RH do Z/Z	8		
Zisk (ztráta) z finančních aktiv a závazků k obchodování	9		
Zisk (ztráta) z finan. aktiv a závazků v RH vykázané do Z/Z	10		
Zisk (ztráta) ze zajišťovacího účetnictví	11		
Kurzové rozdíly	12	7	35
Zisk (ztráta) z odúčtování aktiv j. než držených k prodeji	13	-33	-33
Ostatní provozní výnosy	14	1 258	1 073
Ostatní provozní náklady	15	-2 422	-1 896
Správní náklady	16	-39 078	-24 055
Náklady na zaměstnance	17	-15 144	-10 272
Mzdy a platy	18	-10 779	-7 261
Sociální a zdravotní pojištění	19	-3 611	-2 433
Penzijní a podobné výdaje	20	-56	-42
Náklady na dočasné zaměstnance	21	-306	-274
Odměny - vlastní kapitálové nástroje	22		
Ostatní náklady na zaměstnance	23	-392	-262
Ostatní správní náklady	24	-23 934	-13 783
Náklady na reklamu	25	-8 063	-5 874
Náklady na poradenství	26	-1 468	-1 142
Náklady na informační technologie	27	-890	-467
Náklady na outsourcing	28	-11	-8
Nájemné	29	-1 753	-1 283
Jiné správní náklady	30	-11 749	-5 009
Odpisy	31	-1 991	-1 457
Odpisy pozemků, budov a zařízení	32	-1 972	-1 443
Odpisy investic do nemovitostí	33		0
Odpisy nehmotného majetku	34	-19	-14
Tvorba rezerv	35		
Ztráty ze znehodnocení	36	-1 388	-1 361
Ztráty ze znehodnocení finan.aktiv nevykázaných v RH do Z/Z	37	-1 387	-1 349
Ztráty ze znehodnocení nefinančních aktiv	38	-1	-12
Negativní goodwill bezprostředně zahrnutý do výkazu Z/Z	39		
Podíl na Z/Z přídr. a ovládaných osob a společných podniků	40		
Zisk nebo ztráta z neoběžných aktiv a vyřazovaných skupin	41		
Zisk nebo ztráta z pokračujících činností před zdaněním	42	3 989	5 441
Náklady na daň z příjmů	43	-553	-553
Zisk nebo ztráta z pokračujících činností po zdanění	44	3 436	4 888
Zisk nebo ztráta z ukončované činnosti po zdanění	45		
Zisk nebo ztráta po zdanění	46	3 436	4 888