

**Informace o
Moravském Peněžním Ústavu – spořitelním družstvu
k 31.3.2010**

uveřejňované dle § 7b odst. 1 a 2 zákona č. 87/1995 Sb., o spořitelních a úvěrních družstvech, ve znění pozdějších předpisů,
zpracované dle Vyhlášky č. 123/2007 Sb., o pravidlech obezřetného podnikání bank, spořitelních a úvěrních družstev a obchodníků
s cennými papíry.

Obsah

Údaje o Moravském Peněžním Ústavu – spořitelním družstvu (dále také „MPU“)	3
Údaje o složení členů MPU	5
Údaje o struktuře konsolidačního celku, jehož je MPU součástí	5
Údaje o činnosti MPU	6
Údaje o finanční situaci MPU	7
Údaje o kapitálu	19
Údaje o kapitálové přiměřenosti a výši kapitálových požadavků	19

Údaje o Moravském Peněžním Ústavu – spořitelním družstvu (dále také „MPU“)

- (a) *Obchodní firma:* Moravský Peněžní Ústav – spořitelní družstvo
Právní forma: družstvo
Sídlo: Praha, Nové Město, Senovážné náměstí 1375/19, PSČ 110 00
Identifikační číslo: 25307835
- (b) *Datum zápisu do obchodního rejstříku:* 15.srpna 1996
Datum zápisu poslední změny: 6.ledna 2009
Účel poslední změny: změna sídla, změna zapisovaného základního kapitálu
- (c) *Výše základního kapitálu zapsaného v obchodním rejstříku:* 250 000 000 Kč
- (d) *Výše splaceného základního kapitálu:* 354 534 000 Kč
- (e) *Údaje o zvýšení základního kapitálu*
Základní kapitál byl v období od 1.1.2010 do 31.3.2010 zvýšen o částku 245 000 Kč. K navýšení došlo vznikem 245 nových členství.
- Počet členů MPU k 31.3.2010 je: 8 158
- (f) *Organizační struktura MPU je uvedena v příloze č. 1.*
Počet organizačních jednotek: 2
- pobočka Zlín
- pobočka Praha
Počet zaměstnanců k 31.3.2010 (přepočtený stav): 88
- (g) *Údaje o členech kontrolní komise, představenstva a úvěrové komise*

▪ **Kontrolní komise**

Ing. Jolana Červenková

Funkce: předseda kontrolní komise od 22.6.2009
Vzdělání: Slezská univerzita v Opavě
Zkušenosti: 8 let v oblasti družstevních záložen
Členství v orgánech jiných právnických osob:
Real Estate Fund a.s. – člen dozorčí rady

Bc. Barbora Čermáková

Funkce: člen kontrolní komise od 10.4.2007
Vzdělání: Univerzita Tomáše Bati ve Zlíně
Zkušenosti: 3 roky v oblasti družstevních záložen
Členství v orgánech jiných právnických osob:
EURO STAR CZ, s.r.o. – jednatel
SAB CZ s.r.o. – jednatel
SAB Capital a.s. – člen představenstva
Správa Aktiv a Bankovní Poradenství a.s. – předseda dozorčí rady
immoSAB a.s. – předseda dozorčí rady

Ing. Miroslav Červenka

Funkce: člen kontrolní komise od 25.3.2008
Vzdělání: Vysoké učení technické v Brně
Zkušenosti: 7 let v oblasti družstevních záložen
Členství v orgánech jiných právnických osob: není

▪ **Představenstvo**

Ing. Radomír Lapčík, LL.M.

Funkce: předseda představenstva od 25.3.2008
Vzdělání: Vysoké učení technické v Brně
Zkušenosti: 15 let v oblasti peněžnictví (sektor bank a družstevních záložen)
Členství v orgánech jiných právnických osob:
Zajišťovací fond družstevních záložen – člen představenstva

Ing. Jaroslav Končický

Funkce: místopředseda představenstva od 25.3.2008
Vzdělání: Vysoká škola zemědělská v Brně
Zkušenosti: 8 let v oblasti družstevních záložen
Členství v orgánech jiných právnických osob: není

Mgr. Ivo Lapčík

Funkce: člen představenstva od 10.4.2007
Vzdělání: Masarykova univerzita v Brně
Zkušenosti: 9 let v oblasti družstevních záložen
Členství v orgánech jiných právnických osob: není

▪ **Úvěrová komise**

Ing. Jaromír Hanák

Funkce: předseda úvěrové komise od 23.10.2004
Vzdělání: Vysoká škola ekonomická v Bratislavě
Zkušenosti: 11 let v oblasti peněžnictví (sektor bank a družstevních záložen)
Členství v orgánech jiných právnických osob:
VERITA, s.r.o. - jednatel
XANTENET, a.s. – předseda dozorčí rady
JH Autospol, a.s. – předseda dozorčí rady
Nadační fond Glaukom – člen správní rady

Mgr. Ing. Vlastimil Taták

Funkce: člen úvěrové komise od 23.10.2004
Vzdělání: Vojenská vysoká škola ve Vyškově
Zkušenosti: 5 let v oblasti družstevních záložen
Členství v orgánech jiných právnických osob: není

Ing. Alena Končická

Funkce: člen úvěrové komise od 23.10.2004
Vzdělání: Vysoká škola zemědělská v Brně
Zkušenosti: 5 let v oblasti družstevních záložen
Členství v orgánech jiných právnických osob: není

U všech zvolených členů kontrolní komise, představenstva a úvěrové komise posoudil dohled nad družstevními záložnami jejich odbornou způsobilost a důvěryhodnost a souhlasil s jejich jmenováním do funkce. Žádný z členů představenstva není členem orgánů jiných společností v ČR, které jsou podnikatelem.

Souhrnná výše úvěrů poskytnutých členům kontrolní komise, představenstva a úvěrové komise:
2 610 tis. Kč

MPU nevydal záruky za členy kontrolní komise, představenstva a úvěrové komise.

Údaje o složení členů MPU

Údaje o členech MPU s kvalifikovanou účastí na MPU:

<i>Jméno a příjmení:</i>	Ing. Radomír Lapčík, LL.M.
<i>Výše podílu na hlasovacích právech:</i>	18,08 %

Údaje o struktuře konsolidačního celku, jehož je MPU součástí

MPU není součástí konsolidačního celku.

Údaje o činnosti MPU

(a) Předmět podnikání zapsaný v obchodním rejstříku:

- 1) Družstvo je oprávněno v rámci svého podnikání vykonávat níže uvedené činnosti dle § 3 odst. 1 zákona č. 87/1995 Sb., o spořitelních a úvěrních družstvech, ve znění pozdějších předpisů:
 - a) přijímání vkladů od členů,
 - b) poskytování úvěrů členům,
 - c) finanční leasing pro členy,
 - d) platební styk, zúčtování a vydávání a správa platebních prostředků pro členy,
 - e) poskytování ručení za úvěry a půjčky členů,
 - f) otvírání akreditivů pro členy,
 - g) obstarání inkasa pro členy,
 - h) nákup a prodej cizí měny pro členy,
 - i) pronájem bezpečnostních schránek členům.
- 2) Družstvo je výlučně za účelem zajištění povolených činností podle § 3 odst. 1 zákona č. 87/1995 Sb., o spořitelních a úvěrních družstvech ve znění pozdějších předpisů, které jsou uvedeny v odst. 1) oprávněno:
 - a) ukládat vklady v družstevních záložnách a bankách a u poboček zahraničních bank,
 - b) přijímat úvěry od družstevních záložen a bank,
 - c) nabývat majetek a disponovat s ním,
 - d) obchodovat na vlastní účet s devizami a nástroji směnných kurzů a úrokových sazeb za účelem zajištění rizik vyplývajících z povolených činností podle § 3 odst. 1 zákona č. 87/1995 Sb., o spořitelních a úvěrních družstvech, ve znění pozdějších předpisů,
 - e) obchodovat na vlastní účet s registrovanými cennými papíry, nestanoví-li zákon č. 87/1995 Sb., o spořitelních a úvěrních družstvech, ve znění pozdějších předpisů, jinak.

(b) Přehled činností skutečně vykonávaných:

- a) přijímání vkladů od členů,
- b) poskytování úvěrů členům,
- c) platební styk, zúčtování a vydávání a správa platebních prostředků pro členy,

a za účelem zajištění činností podle písm. a) až c) dále:

- d) ukládání vkladů v družstevních záložnách a bankách a u poboček zahraničních bank,
- e) nabývání majetku a disponování s ním,
- f) obchodování na vlastní účet s devizami a nástroji směnných kurzů a úrokových sazeb za účelem zajištění rizik vyplývajících z činností podle písm. a) až c).

(c) Přehled činností, jejichž vykonávání nebo poskytování bylo Českou národní bankou omezeno nebo vyloučeno:

žádné

Údaje o finanční situaci MPU

Informace jsou uvedeny ve struktuře podle Vyhlášky č. 501/2002 Sb., která se vztahuje na všechny finanční instituce se sídlem na území ČR. Čtvrtletní rozvaha a výkaz zisku a ztráty sestavené podle Opatření České národní banky č. 3/2007 jsou uvedeny v příloze č. 2.

(a) Rozvaha podle Vyhlášky č. 501/2002 Sb.

AKTIVA (v tis. Kč)		31.3.2010	31.12.2009	30.9.2009	30.6.2009
1.	Pokladní hotovost a vklady u centrálních bank	238 642	72 518	72 441	69 613
2.	Státní bezkupónové dluhopisy a ostatní cenné papíry přijímané centrální bankou k refinancování	0	0	0	0
	v tom:				
	a) vydané vládními institucemi				
	b) ostatní				
3.	Pohledávky za bankami a družstevními záložnami	1 478 036	1 734 373	1 469 878	1 507 762
	v tom:				
	a) splatné na požádání	445 961	682 454	682 454	682 454
	b) ostatní pohledávky	1 032 075	825 308	825 308	825 308
4.	Pohledávky za klienty - členy družstevních záložen	3 341 706	3 157 297	3 148 211	3 057 507
	v tom:				
	a) splatné na požádání	87 848	32 267	32 267	32 267
	b) ostatní pohledávky	3 253 858	3 025 240	3 025 240	3 025 240
5.	Dluhové cenné papíry	101 594	50 763	50 474	0
	v tom:				
	a) vydané vládními institucemi	101 594	50 763	50 474	
	b) vydané ostatními osobami				
6.	Akcie, podílové listy a ostatní podíly	0	0	0	0
7.	Účasti s podstatným vlivem	0	0	0	0
	z toho: v bankách				
8.	Účasti s rozhodujícím vlivem	0	0	0	0
	z toho: v bankách				
9.	Dlouhodobý nehmotný majetek	72	80	90	117
	z toho:				
	a) zřizovací výdaje				
	b) goodwill				
10.	Dlouhodobý hmotný majetek	415 360	400 361	420 537	414 787
	z toho:				
	a) pozemky a budovy pro provozní činnost	253 065	271 627	271 627	271 627
11.	Ostatní aktiva	23 991	63 971	32 752	33 575
12.	Pohledávky z upsaného základního kapitálu	579	731	928	1 121
13.	Náklady a příjmy příštích období	6 991	9 144	7 735	5 802
	Aktiva celkem	5 606 971	5 489 238	5 203 047	5 090 284

PASIVA (v tis. Kč)		31.3.2010	31.12.2009	30.9.2009	30.6.2009
1.	Závazky vůči bankám a družstevním záložnám	58 825	38 176	75 871	66 241
	v tom: a) splatné na požádání	1	1	1	1
	b) ostatní závazky	58 824	38 175	75 870	66 240
2.	Závazky vůči klientům - členům družstevních záložen	5 133 537	5 027 626	4 771 523	4 664 716
	v tom: a) splatné na požádání	177 749	203 768	144 335	143 601
	b) ostatní závazky	4 955 788	4 823 858	4 627 188	4 521 115
3.	Závazky z dluhových cenných papírů	0	0	0	0
	v tom: a) emitované dluhové cenné papíry				
	b) ostatní závazky z dluhových cenných papírů				
4.	Ostatní pasiva	23 338	23 538	15 139	24 841
5.	Výnosy a výdaje příštích období	1 270	547	3 278	2 129
6.	Rezervy	0	0	0	0
	v tom: a) na důchody a podobné závazky				
	b) na daně				
	c) ostatní				
7.	Podřízené závazky	0	0	0	0
8.	Základní kapitál	355 112	354 867	313 775	313 459
	z toho: a) splacený základní kapitál	354 534	354 136	312 847	312 338
	b) vlastní akcie				
9.	Emisní ážio	0	0	0	0
10.	Rezervní fondy a ostatní fondy ze zisku	14 700	14 700	14 700	14 700
	v tom: a) povinné rezervní fondy a rizikové fondy	14 700	14 700	14 700	14 700
	b) ostatní rezervní fondy				
	c) ostatní fondy ze zisku				
11.	Rezervní fond na nové ocenění	0	0	0	0
12.	Kapitálové fondy	0	0	0	0
13.	Oceňovací rozdíly	0	0	0	0
	z toho: a) z majetku a závazků				
	b) ze zajišťovacích derivátů				
	c) z přepočtu účastí				
14.	Nerozdělený zisk nebo neuhrazená ztráta z předchozích období	29 783	11 333	11 333	11 333
15.	Zisk nebo ztráta za účetní období	-9 594	18 451	-2 571	- 7 134
	Pasiva celkem	5 606 971	5 489 238	5 203 047	5 090 284

(b) Výkaz zisku a ztráty podle Vyhlášky č. 501/2002 Sb.

(v tis. Kč)		31.3.2010	31.12.2009	30.9.2009	30.6.2009
1.	Výnosy z úroků a podobné výnosy	91 505	346 548	252 502	161 150
	z toho: úroky z dluhových cenných papírů	507	1 381	929	856
2.	Náklady na úroky a podobné náklady	52 379	198 507	143 409	92 087
	z toho: náklady na úroky z dluhových cenných papírů				
3.	Výnosy z akcií a podílů	0	0	0	0
	v tom: a) výnosy z účastí s podstatným vlivem				
	b) výnosy z účastí s rozhodujícím vlivem				
	c) ostatní výnosy z akcií a podílů				
4.	Výnosy z poplatků a provizí	1 218	3 565	2 399	1 492
5.	Náklady na poplatky a provize	513	1 679	907	619
6.	Zisk nebo ztráta z finančních operací	105	-50	-127	-435
7.	Ostatní provozní výnosy	1 086	68 944	30 210	11 648
8.	Ostatní provozní náklady	1 863	35 366	24 750	11 472
9.	Správní náklady	33 538	127 254	91 403	62 941
	v tom: a) náklady na zaměstnance	21 349	73 380	53 281	35 672
	z toho: aa) mzdy a platy	16 130	53 348	38 831	25 870
	ab) sociální a zdravotní pojištění	4 498	15 480	11 791	8 224
	b) ostatní správní náklady	12 189	53 874	38 122	27 269
10.	Rozpuštění rezerv a opravných položek k dlouhodobému hmotnému a nehmotnému majetku	0	0	0	0
11.	Odpisy, tvorba a použití rezerv a opravných položek k dlouhodobému hmotnému a nehmotnému majetku	3 164	13 392	10 130	6 763
12.	Rozpuštění opravných položek a rezerv k pohledávkám a zárukám, výnosy z dříve odepsaných pohledávek	3 259	36 642	0	0
13.	Odpisy, tvorba a použití opravných položek a rezerv k pohledávkám a zárukám	15 310	59 597	16 955	7 107
14.	Rozpuštění opravných položek k účastem s rozhodujícím a podstatným vlivem	0	0	0	0
15.	Ztráty z převodu účastí s rozhodujícím a podstatným vlivem, tvorba a použití opravných položek k účastem s rozhodujícím a podstatným vlivem	0	0	0	0
16.	Rozpuštění ostatních rezerv	0	0	0	0
17.	Tvorba a použití ostatních rezerv	0	0	0	0
18.	Podíl na ziscích nebo ztrátách účastí s rozhodujícím nebo podstatným vlivem	0	0	0	0
19.	Zisk nebo ztráta za účetní období z běžné činnosti před zdaněním	-9 594	19 854	-2 571	-7 134
20.	Mimořádné výnosy	0	0	0	0
21.	Mimořádné náklady	0	0	0	0
22.	Zisk nebo ztráta za účetní období z mimořádné činnosti před zdaněním	0	0	0	0
23.	Daň z příjmů	0	1 403	0	0
24.	Zisk nebo ztráta za účetní období po zdanění	-9 594	18 451	-2 571	-7 134

(c) Informace o pohledávkách z finančních činností bez selhání a se selháním

K 31.3.2010

(v tis. Kč)		Hodnota před znehodnocením	Účetní hodnota (netto)	Opravné položky k jednotlivým pohledávkám	Opravné položky k port. pohled. jednotlivě bez znehodnocení	Opravné položky k portfoliu jednotlivě nevýznam. pohledávek	Kumulovaná ztráta z ocenění reálnou hodnotou
		1	2	3	4	5	6
Pohledávky z finančních činností celkem	1	4 852 187	4 819 743	32 444	0	0	0
Pohledávky za úvěrovými institucemi	2	1 478 036	1 478 036	0	0	0	0
Pohledávky za úvěrovými institucemi bez selhání	3	1 478 036	1 478 036	0	0	0	0
Standardní pohledávky za úvěrovými institucemi	4	1 478 036	1 478 036				
Sledované pohledávky za úvěrovými institucemi	5						
Pohledávky za úvěrovými institucemi se selháním	6	0	0	0	0	0	0
Nestandardní pohledávky za úvěrovými institucemi	7						
Pochybné pohledávky za úvěrovými institucemi	8						
Ztrátové pohledávky za úvěrovými institucemi	9						
Pohledávky za jinými osobami než úvěr.institucemi	10	3 374 151	3 341 707	32 444	0	0	0
Pohledávky za j. osobami než úvěr.institucemi bez selhání	11	2 944 677	2 941 840	2 837	0	0	0
Standardní pohledávky za jinými osobami než úvěr.institucemi	12	2 818 738	2 818 738	0			
Sledované pohledávky za jin. osobami než úvěr.institucemi	13	125 939	123 102	2 837			
Pohledávky za jin. osobami než úvěr.institucemi se selháním	14	429 474	399 867	29 607	0	0	0
Nestandardní pohledávky za jinými osobami než úvěr.institucemi	15	324 060	317 296	6 764			
Pochybné pohledávky za jinými osobami než úvěr.institucemi	16	50 275	40 600	9 675			
Ztrátové pohledávky za jinými osobami než úvěr.institucemi	17	55 139	41 971	13 168			

K 31.12.2009

(v tis. Kč)		Hodnota před znehodnocením	Účetní hodnota (netto)	Opravné položky k jednotlivým pohledávkám	Opravné položky k port. pohled. jednotlivě bez znehodnocení	Opravné položky k portfoliu jednotlivě nevýznam. pohledávek	Kumulovaná ztráta z ocenění reálnou hodnotou
		1	2	3	4	5	6
Pohledávky z finančních činností celkem	1	4 912 062	4 891 670	20 392	0	0	0
Pohledávky za úvěrovými institucemi	2	1 734 373	1 734 373	0	0	0	0
Pohledávky za úvěrovými institucemi bez selhání	3	1 734 373	1 734 373	0	0	0	0
Standardní pohledávky za úvěrovými institucemi	4	1 734 373	1 734 373				
Sledované pohledávky za úvěrovými institucemi	5						
Pohledávky za úvěrovými institucemi se selháním	6	0	0	0	0	0	0
Nestandardní pohledávky za úvěrovými institucemi	7						
Pochybné pohledávky za úvěrovými institucemi	8						
Ztrátové pohledávky za úvěrovými institucemi	9						
Pohledávky za jinými osobami než úvěr.institucemi	10	3 177 689	3 157 297	20 392	0	0	0
Pohledávky za j. osobami než úvěr.institucemi bez selhání	11	2 994 537	2 993 862	675	0	0	0
Standardní pohledávky za jinými osobami než úvěr.institucemi	12	2 934 008	2 934 008	0			
Sledované pohledávky za jin. osobami než úvěr.institucemi	13	60 529	59 854	675			
Pohledávky za jin. osobami než úvěr.institucemi se selháním	14	183 152	163 435	19 717	0	0	0
Nestandardní pohledávky za jinými osobami než úvěr.institucemi	15	58 062	56 200	1 862			
Pochybné pohledávky za jinými osobami než úvěr.institucemi	16	30 892	26 763	4 129			
Ztrátové pohledávky za jinými osobami než úvěr.institucemi	17	94 198	80 472	13 726			

K 30.9.2009

(v tis. Kč)		Hodnota před znehodnocením	Účetní hodnota (netto)	Opravné položky k jednotlivým pohledávkám	Opravné položky k port. pohled. jednotlivě bez znehodnocení	Opravné položky k portfoliu jednotlivě nevýznam. pohledávek	Kumulovaná ztráta z ocenění reálnou hodnotou
		1	2	3	4	5	6
Pohledávky z finančních činností celkem	1	4 643 187	4 618 089	25 098	0	0	0
Pohledávky za úvěrovými institucemi	2	1 469 878	1 469 878	0	0	0	0
Pohledávky za úvěrovými institucemi bez selhání	3	1 469 878	1 469 878	0	0	0	0
Standardní pohledávky za úvěrovými institucemi	4	1 469 878	1 469 878				
Sledované pohledávky za úvěrovými institucemi	5						
Pohledávky za úvěrovými institucemi se selháním	6	0	0	0	0	0	0
Nestandardní pohledávky za úvěrovými institucemi	7						
Pochybné pohledávky za úvěrovými institucemi	8						
Ztrátové pohledávky za úvěrovými institucemi	9						
Pohledávky za jinými osobami než úvěr.institucemi	10	3 173 309	3 148 211	25 098	0	0	0
Pohledávky za j. osobami než úvěr.institucemi bez selhání	11	3 025 292	3 018 030	7 262	0	0	0
Standardní pohledávky za jinými osobami než úvěr.institucemi	12	2 692 945	2 692 945	0			
Sledované pohledávky za jin. osobami než úvěr.institucemi	13	332 347	325 085	7 262			
Pohledávky za jin. osobami než úvěr.institucemi se selháním	14	148 017	130 181	17 836	0	0	0
Nestandardní pohledávky za jinými osobami než úvěr.institucemi	15	62 767	58 692	4 075			
Pochybné pohledávky za jinými osobami než úvěr.institucemi	16	19 550	13 839	5 711			
Ztrátové pohledávky za jinými osobami než úvěr.institucemi	17	65 700	57 650	8 050			

K 30.6.2009

(v tis. Kč)		Hodnota před znehodnocením	Účetní hodnota (netto)	Opravné položky k jednotlivým pohledávkám	Opravné položky k port. pohled. jednotlivě bez znehodnocení	Opravné položky k portfoliu jednotlivě nevýznam. pohledávek	Kumulovaná ztráta z ocenění reálnou hodnotou
		1	2	3	4	5	6
Pohledávky z finančních činností celkem	1	4 580 293	4 565 269	15 024	0	0	0
Pohledávky za úvěrovými institucemi	2	1 507 762	1 507 762	0	0	0	0
Pohledávky za úvěrovými institucemi bez selhání	3	1 507 762	1 507 762	0	0	0	0
Standardní pohledávky za úvěrovými institucemi	4	1 507 762	1 507 762				
Sledované pohledávky za úvěrovými institucemi	5						
Pohledávky za úvěrovými institucemi se selháním	6	0	0	0	0	0	0
Nestandardní pohledávky za úvěrovými institucemi	7						
Pochybné pohledávky za úvěrovými institucemi	8						
Ztrátové pohledávky za úvěrovými institucemi	9						
Pohledávky za jinými osobami než úvěř.institucemi	10	3 072 531	3 057 507	15 024	0	0	0
Pohledávky za j. osobami než úvěř.institucemi bez selhání	11	2 989 323	2 985 330	3 993	0	0	0
Standardní pohledávky za jinými osobami než úvěř.institucemi	12	2 755 296	2 755 296	0			
Sledované pohledávky za jin. osobami než úvěř.institucemi	13	234 027	230 034	3 993			
Pohledávky za jin. osobami než úvěř.institucemi se selháním	14	83 208	72 177	11 031	0	0	0
Nestandardní pohledávky za jinými osobami než úvěř.institucemi	15	11 361	10 238	1 123			
Pochybné pohledávky za jinými osobami než úvěř.institucemi	16	58 997	54 289	4 708			
Ztrátové pohledávky za jinými osobami než úvěř.institucemi	17	12 850	7 650	5 200			

(d) Informace o pohledávkách bez znehodnocení a se znehodnocením

K 31.3.2010

		Hodnota před znehodnocením		Opravné položky	Kumulovaná ztráta z ocenění reálnou hodnotou	Účetní hodnota (netto)	
		Finanč. aktiva oceňovaná naběhlou hodnotou nebo pořiz. cenou	Finanční aktiva oceňovaná reálnou hodnotou	Finanč. aktiva oceňovaná naběhlou hodnotou nebo pořiz. cenou	Finanční aktiva oceňovaná reálnou hodnotou	Finanč. aktiva oceňovaná naběhlou hodnotou nebo pořiz. cenou	Finanční aktiva oceňovaná reálnou hodnotou
(v tis. Kč)		1	2	3	4	5	6
Kapitálové nástroje	1	0	0	0	0	0	0
Dluhové cenné papíry	2	101 594	0	0	0	101 594	0
Pohledávky bez znehodnocení	3	4 296 774	0	X	X	4 296 774	0
Pohledávky bez znehodnocení za centrálními bankami	4			X	X		
Pohledávky bez znehodnocení za úvěrovými institucemi	5	1 478 036		X	X	1 478 036	
Pohledávky bez znehodnocení za vládními institucemi	6			X	X		
Pohledávky bez znehodnocení za ostatními klienty/zákazníky	7	2 818 738		X	X	2 818 738	
Ostatní pohledávky bez znehodnocení sektorově nečleněné	8			X	X		
Pohledávky se znehodnocením	9	555 413	0	32 444	0	522 969	0
Pohledávky se znehodnocením za centrálními bankami	10						
Pohledávky se znehodnocením za úvěrovými institucemi	11						
Pohledávky se znehodnocením za vládními institucemi	12						
Pohledávky se znehodnocením za ostatní klienty/zákazníky	13	555 413		32 444		522 969	
Ostatní pohledávky se znehodnocením sektorově nečleněné	14						

K 31.12.2009

		Hodnota před znehodnocením		Opravné položky	Kumulovaná ztráta z ocenění reálnou hodnotou	Účetní hodnota (netto)	
		Finanč. aktiva oceňovaná naběhlou hodnotou nebo pořiz. cenou	Finanční aktiva oceňovaná reálnou hodnotou	Finanč. aktiva oceňovaná naběhlou hodnotou nebo pořiz. cenou	Finanční aktiva oceňovaná reálnou hodnotou	Finanč. aktiva oceňovaná naběhlou hodnotou nebo pořiz. cenou	Finanční aktiva oceňovaná reálnou hodnotou
(v tis. Kč)		1	2	3	4	5	6
Kapitálové nástroje	1	0	0	0	0	0	0
Dluhové cenné papíry	2	50 763	0	0	0	50 763	0
Pohledávky bez znehodnocení	3	4 668 381	0	X	X	4 668 381	0
Pohledávky bez znehodnocení za centrálními bankami	4			X	X		
Pohledávky bez znehodnocení za úvěrovými institucemi	5	1 734 373		X	X	1 734 373	
Pohledávky bez znehodnocení za vládními institucemi	6			X	X		
Pohledávky bez znehodnocení za ostatními klienty/zákazníky	7	2 934 008		X	X	2 934 008	
Ostatní pohledávky bez znehodnocení sektorově nečleněné	8			X	X		
Pohledávky se znehodnocením	9	243 681	0	20 392	0	223 289	0
Pohledávky se znehodnocením za centrálními bankami	10						
Pohledávky se znehodnocením za úvěrovými institucemi	11						
Pohledávky se znehodnocením za vládními institucemi	12						
Pohledávky se znehodnocením za ostatní klienty/zákazníky	13	243 681		20 392		223 289	
Ostatní pohledávky se znehodnocením sektorově nečleněné	14						

K 30.9.2009

		Hodnota před znehodnocením		Opravné položky	Kumulovaná ztráta z ocenění reálnou hodnotou	Účetní hodnota (netto)	
		Finanč. aktiva oceňovaná naběhlou hodnotou nebo pořiz. cenou	Finanční aktiva oceňovaná reálnou hodnotou	Finanč. aktiva oceňovaná naběhlou hodnotou nebo pořiz. cenou	Finanční aktiva oceňovaná reálnou hodnotou	Finanč. aktiva oceňovaná naběhlou hodnotou nebo pořiz. cenou	Finanční aktiva oceňovaná reálnou hodnotou
(v tis. Kč)		1	2	3	4	5	6
Kapitálové nástroje	1	0	0	0	0	0	0
Dluhové cenné papíry	2	50 474	0	0	0	50 474	0
Pohledávky bez znehodnocení	3	4 162 823	0	X	X	4 162 823	0
Pohledávky bez znehodnocení za centrálními bankami	4			X	X		
Pohledávky bez znehodnocení za úvěrovými institucemi	5	1 469 878		X	X	1 469 878	
Pohledávky bez znehodnocení za vládními institucemi	6			X	X		
Pohledávky bez znehodnocení za ostatními klienty/zákazníky	7	2 692 945		X	X	2 692 945	
Ostatní pohledávky bez znehodnocení sektorově nečleněné	8			X	X		
Pohledávky se znehodnocením	9	480 364	0	25 098	0	455 266	0
Pohledávky se znehodnocením za centrálními bankami	10						
Pohledávky se znehodnocením za úvěrovými institucemi	11						
Pohledávky se znehodnocením za vládními institucemi	12						
Pohledávky se znehodnocením za ostatní klienty/zákazníky	13	480 364		25 098		455 266	
Ostatní pohledávky se znehodnocením sektorově nečleněné	14						

K 30.6.2009

		Hodnota před znehodnocením		Opravné položky	Kumulovaná ztráta z ocenění reálnou hodnotou	Účetní hodnota (netto)	
		Finanč. aktiva oceňovaná naběhlou hodnotou nebo pořiz. cenou	Finanční aktiva oceňovaná reálnou hodnotou	Finanč. aktiva oceňovaná naběhlou hodnotou nebo pořiz. cenou	Finanční aktiva oceňovaná reálnou hodnotou	Finanč. aktiva oceňovaná naběhlou hodnotou nebo pořiz. cenou	Finanční aktiva oceňovaná reálnou hodnotou
(v tis. Kč)		1	2	3	4	5	6
Kapitálové nástroje	1	0	0	0	0	0	0
Dluhové cenné papíry	2	0	0	0	0	0	0
Pohledávky bez znehodnocení	3	4 263 058	0	X	X	4 263 058	0
Pohledávky bez znehodnocení za centrálními bankami	4			X	X		
Pohledávky bez znehodnocení za úvěrovými institucemi	5	1 507 762		X	X	1 507 762	
Pohledávky bez znehodnocení za vládními institucemi	6			X	X		
Pohledávky bez znehodnocení za ostatními klienty/zákazníky	7	2 755 296		X	X	2 755 296	
Ostatní pohledávky bez znehodnocení sektorově nečleněné	8			X	X		
Pohledávky se znehodnocením	9	317 235	0	15 024	0	302 211	0
Pohledávky se znehodnocením za centrálními bankami	10						
Pohledávky se znehodnocením za úvěrovými institucemi	11						
Pohledávky se znehodnocením za vládními institucemi	12						
Pohledávky se znehodnocením za ostatní klienty/zákazníky	13	317 235		15 024		302 211	
Ostatní pohledávky se znehodnocením sektorově nečleněné	14						

(e) Informace o restrukturalizovaných pohledávkách

Restrukturalizované pohledávky za účetní období v hodnotě před znehodnocením (v tis. Kč)	31.3.2010	31.12.2009	30.9.2009	30.6.2009
Pohledávky oceňované naběhlou hodnotou	211 949	36 000	0	0
Pohledávky oceňované reálnou hodnotou	0	0	0	0

(f) Informace o derivátech

Deriváty (v tis. Kč)	31.3.2010	31.12.2009	30.9.2009	30.6.2009
Deriváty k zajišťování - aktiva				
Reálná hodnota	0	0	0	529
Jmenovitá hodnota	0	0	0	17 368
Deriváty k zajišťování - pasiva				
Reálná hodnota	0	0	0	0
Jmenovitá hodnota	0	0	0	17 368
Deriváty k obchodování - aktiva				
Reálná hodnota	0	0	0	0
Jmenovitá hodnota	0	0	0	0
Deriváty k obchodování - pasiva				
Reálná hodnota	0	0	0	0
Jmenovitá hodnota	0	0	0	0

(g) Poměrové ukazatele

Poměrové ukazatele	31.3.2010	31.12.2009	30.9.2009	30.6.2009
Kapitálová přiměřenost	8,99%	9,25%	8,69%	8,87%
Rentabilita průměrných aktiv (ROAA)	-0,69%	0,38%	-0,07%	-0,31%
Rentabilita průměrného kapitálu tier 1 (ROAE)	-10,19%	5,69%	-1,11%	-4,83%
Aktiva na 1 zaměstnance (v tis.Kč)	61 615	60 992	60 501	62 077
Správní náklady na 1 zaměstnance (v tis.Kč)	1 474	1 414	1 417	1 535
Zisk nebo ztráta po zdanění na 1 zaměstnance (v tis.Kč)	-422	205	-40	-174

Údaje o kapitálu

(a) Souhrnná informace o podmínkách a hlavních charakteristikách kapitálu a jeho složek

MPU stanovuje kapitál na individuálním základě. Kapitál MPU je tvořen zejména splacenými členskými vklady ve výši 354 534 tis. Kč, dále povinným rezervním a rizikovým fondem ve výši 14 700 tis. Kč a nerozděleným ziskem z předchozích období ve výši 11 333 tis. Kč. Původní kapitál je snížen o odčitatelnou položku ve výši 72 tis. Kč, která představuje nehmotný majetek a ztrátu za běžné účetní období ve výši 9 594 tis. Kč.

(b) Výše kapitálu

Kapitál (v tis. Kč)	31.3.2010	31.12.2009	30.9.2009	30.6.2009
Souhrnná výše kapitálu po zohlednění odčitatelných položek a stanovených limitů pro dodatkový kapitál	370 900	380 089	336 219	331 120
Původní kapitál (Tier 1)	370 900	380 089	336 219	331 120
Splacené členské vklady členů DZ	354 534	354 136	312 847	312 338
Rezervní fondy a nerozdělený zisk	26 033	26 033	26 033	26 033
Povinné rezervní a rizikové fondy	14 700	14 700	14 700	14 700
Nerozdělený zisk z předchozích období	11 333	11 333	11 333	11 333
Zisk za účetní období po zdanění	-	-	-	-
Ztráta za běžné účetní období	-9 594	-	-2 571	-7 134
Další odčitatelné položky z původního kapitálu	-72	-80	-90	-117
Nehmotný majetek jiný než goodwill	-72	-80	-90	-117
Dodatkový kapitál (Tier 2)	0	0	0	0
Odčitatelné položky od původního a dodatkového kapitálu	0	0	0	0
Kapitál na krytí tržního rizika (Tier 3)	0	0	0	0

Údaje o kapitálové přiměřenosti a výši kapitálových požadavků

(a) Souhrnná informace o přístupu MPU k posuzování dostatečnosti vnitřně stanoveného kapitálu vzhledem k jeho současným a budoucím činnostem

Systém vnitřně stanoveného kapitálu (dále jen „SVSK“) byl v MPU zaveden od 1.1.2008 v rámci Basel II. Byly zavedeny postupy a pravidla pro:

- stanovení a průběžné posuzování potřeby vnitřně stanoveného kapitálu,
- plánování a průběžné udržování zdrojů vnitřně stanoveného kapitálu,

a to v takové výši, struktuře a rozložení, aby byla dostatečně pokryta rizika, kterým je nebo by mohl být MPU vystaven.

V této souvislosti SVSK MPU zahrnuje 3 základní úkoly:

- identifikovat, měřit a sledovat rizika, které MPU podstupuje,
- mít k dispozici adekvátní objem vnitřně stanoveného kapitálu ve vztahu k svému rizikovému profilu, a to i z pohledu budoucího vývoje, tj. MPU bere v úvahu také ta rizika, kterým bude nebo by mohl být v nadcházejícím období vystaven,
- mít k dispozici kvalitní a efektivně fungující systém řízení rizik, který MPU stále zdokonaluje.

SVSK je součástí celkového řídicího a kontrolního systému MPU. Rizika jsou řízena a identifikována v rámci odboru řízení rizik. Tento odbor je odpovědný za celkové fungování SVSK, sledování rizik a jejich krytí kapitálem a současně vyhodnocování tohoto systému a informování představenstva

MPU. SVSK je plně oddělen od obchodní části MPU, což naplňuje požadavek zamezení střetu zájmů.

Pro vymezení jednotlivých položek vnitřně stanoveného kapitálu MPU plně přebírá složky kapitálu v souladu s Vyhláškou č. 123/2007 Sb. pro účely minimální kapitálové přiměřenosti (tzv. Pilíř 1).

(b) Výše kapitálových požadavků

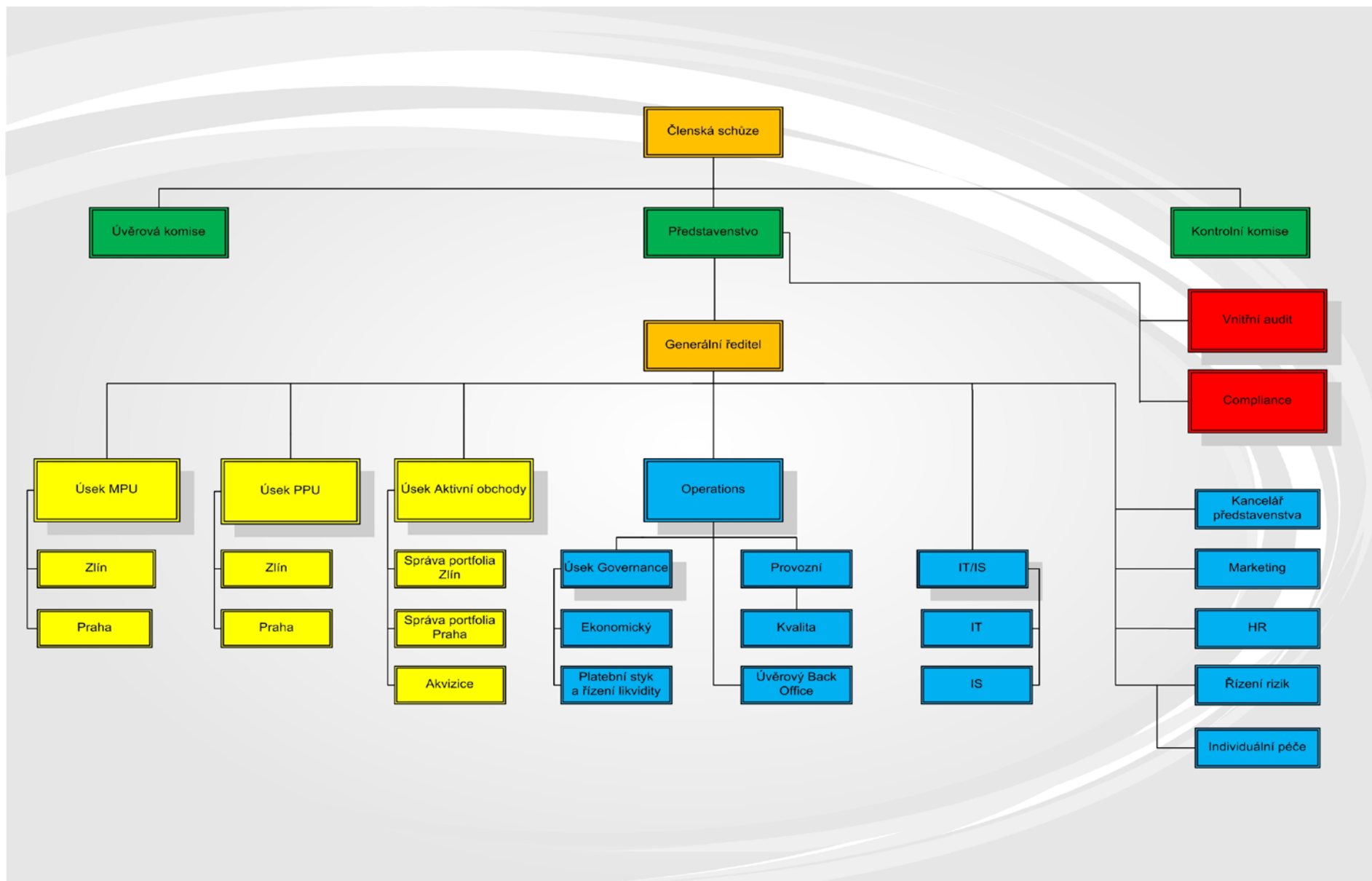
MPU v oblasti Basel II aplikuje od 1.1.2008 k výpočtu kapitálového požadavku k úvěrovému riziku standardizovaný (STA) přístup – tj. aplikaci rizikových vah dle externího ratingu klienta – externí rating MPU akceptuje, pokud pro klienta existuje.

Pro výpočet kapitálového požadavku k operačnímu riziku je aplikován přístup základního ukazatele („BIA přístup“).

Přehled kapitálových požadavků (v tis. Kč)	31.3.2010	31.12.2009	30.9.2009	30.6.2009
Souhrnná výše kapitálových požadavků	330 048	328 716	309 611	298 560
Kapitálový požadavek k úvěrovému riziku při STA k expozicím celkem	314 826	313 494	294 389	283 338
Kapitálový požadavek při STA k expozicím vůči centrálním vládám a bankám	0	0	0	0
Kapitálový požadavek při STA k expozicím vůči institucím	21 964	26 468	20 315	22 098
Kapitálový požadavek při STA k podnikovým expozicím	238 476	225 348	209 622	203 513
Kapitálový požadavek při STA k expozicím zajištěným nemovitostmi	9 791	9 630	12 657	12 883
Kapitálový požadavek při STA k expozicím po splatnosti	8 842	14 111	14 839	8 421
Kapitálový požadavek při STA k ostatním expozicím	35 754	37 937	36 956	36 423
Kapitálový požadavek k pozičnímu, měnovému a komoditnímu riziku celkem	0	0	0	0
Kapitálový požadavek k tržnímu riziku při STA celkem	0	0	0	0
Kapitálový požadavek při STA k měnovému riziku	0	0	0	0
Kapitálový požadavek k operačnímu riziku celkem	15 222	15 222	15 222	15 222
Kapitálový požadavek k operačnímu riziku při BIA	15 222	15 222	15 222	15 222

V období 1.1.2008 až 31.3.2010 zařazoval MPU aktiva, závazky a podrozvahové položky pouze do investičního portfolia, kapitálové požadavky vztahující se k obchodnímu portfoliu tudíž nebyly tvořeny.

Organizační struktura



Příloha č. 2

Čtvrtletní rozvaha podle Opatření ČNB č. 3/2007

AKTIVA (v tis. Kč)		31.3.2010	31.12.2009	30.9.2009	30.6.2009
Aktiva celkem	1	5 606 971	5 489 238	5 203 047	5 090 284
Pokladní hotovost a pohledávky vůči centrálním bankám	2	238 642	72 518	72 441	69 613
Pokladní hotovost	3	59 080	60 606	59 736	57 593
Pohledávky vůči centrálním bankám	4	179 562	11 912	12 705	12 021
Finanční aktiva k obchodování	5	0	0	0	0
Finanční aktiva v reálné hodnotě vykáz. do zisku nebo ztráty	6	0	0	0	0
Realizovatelná finanční aktiva	7	0	0	0	0
Úvěry a jiné pohledávky	8	4 819 743	4 891 670	4 618 089	4 565 269
Finanční investice držené do splatnosti	9	101 594	50 763	50 474	0
Zajišťovací deriváty s kladnou reálnou hodnotou	10	0	0	0	0
Kladné změny reálné hodnoty portfolia zajišťovaných nástrojů	11	0	0	0	0
Hmotný majetek	12	415 360	400 361	420 537	414 787
Pozemky, budovy a zařízení	13	307 769	292 388	312 183	306 050
Investice do nemovitostí	14	107 591	107 973	108 355	108 737
Nehmotný majetek	15	72	80	90	117
Účasti v přidružených a ovládaných osobách a ve spol.podn.	16	0	0	0	0
Daňové pohledávky	17	5 046	5 046	6 389	6 547
Ostatní aktiva	18	26 515	68 800	35 026	33 951
Neoběžná aktiva a vyřazované skupiny určené k prodeji	19	0	0	0	0

ZÁVAZKY A VLASTNÍ KAPITÁL (v tis. Kč)		31.3.2010	31.12.2009	30.9.2009	30.6.2009
Závazky a vlastní kapitál celkem	1	5 606 971	5 489 238	5 203 047	5 090 284
Závazky celkem	2	5 572 082	5 444 754	5 179 585	5 071 386
Vklady, úvěry a ostatní finanční závazky vůči centr.bankám	3	0	0	0	0
Finanční závazky k obchodování	4	0	0	0	0
Finanční závazky v reálné hodnotě vykázané do zisku/ztráty	5	0	0	0	0
Finanční závazky v naběhlé hodnotě	6	5 192 362	5 065 802	4 847 394	4 730 957
Finanční závazky spojené s převáděnými aktivy	7	0	0	0	0
Zajišťovací deriváty se zápornou reálnou hodnotou	8	0	0	0	0
Záporné změny reál. hodnoty portfolia zajišťovaných nástrojů	9	0	0	0	0
Rezervy	10	0	0	0	0
Daňové závazky	11	7 716	8 117	7 689	7 108
Ostatní závazky	12	16 892	15 968	10 728	19 862
Základní kapitál družstevní záložny splatný na požádání	13	355 112	354 867	313 775	313 459
Splacený základní kapitál druž.zál. splatný na požádání	14	354 534	354 136	312 847	312 338
Nesplacený základní kapitál druž.zál. splatný na požádání	15	579	731	928	1 121
Závazky spojené s vyřazovanými skupinami určenými k prodeji	16	0	0	0	0
Vlastní kapitál celkem	17	34 889	44 484	23 461	18 898
Základní kapitál	18	0	0	0	0
Další vlastní kapitál	19	0	0	0	0
Fondy z přecenění a ostatní oceňovací rozdíly	20	0	0	0	0
Rezervní fondy	21	14 700	14 700	14 700	14 700
Nerozdělený zisk (neuhrazená ztráta) z předchozích období	22	29 783	11 333	11 333	11 333
Zisk (ztráta) za běžné účetní období	23	-9 594	18 451	-2 571	-7 134

Čtvrtletní výkaz zisku a ztráty podle Opatření ČNB č. 3/2007

VÝKAZ ZISKU A ZTRÁTY (v tis. Kč)		31.3.2010	31.12.2009	30.9.2009	30.6.2009
Zisk z finanční a provozní činnosti	1	39 159	175 589	115 917	69 677
Úrokové výnosy	2	91 505	346 548	252 502	161 150
Úrokové náklady	3	-52 378	-198 507	-143 409	-92 087
Náklady na základní kapitál splatný na požádání	4	0	0	0	0
Výnosy z dividend	5	0	0	0	0
Výnosy z poplatků a provizí	6	1 218	3 565	2 399	1 492
Náklady na poplatky a provize	7	-512	-1 679	-907	-619
Realizované Z/Z z finan.aktiv a závazků nevykáz. v RH do Z/Z	8	0	0	0	0
Zisk (ztráta) z finančních aktiv a závazků k obchodování	9	0	0	0	0
Zisk (ztráta) z finan. aktiv a závazků v RH vykázané do Z/Z	10	0	0	0	0
Zisk (ztráta) ze zajišťovacího účetnictví	11	0	776	776	162
Kurzové rozdíly	12	105	-826	-903	-596
Zisk (ztráta) z odúčtování aktiv j. než držených k prodeji	13	-31	19 803	456	-84
Ostatní provozní výnosy	14	825	19 685	21 361	11 175
Ostatní provozní náklady	15	-1 572	-13 776	-16 357	-10 915
Správní náklady	16	-33 539	-127 254	-91 403	-62 941
Náklady na zaměstnance	17	-21 349	-73 380	-53 281	-35 672
Mzdy a platy	18	-15 631	-51 899	-37 734	-25 332
Sociální a zdravotní pojištění	19	-4 498	-15 480	-11 791	-8 224
Penzijní a podobné výdaje	20	-52	-212	-157	-102
Náklady na dočasné zaměstnance	21	-499	-1 449	-1 097	-537
Odměny - vlastní kapitálové nástroje	22				
Ostatní náklady na zaměstnance	23	-669	-4 340	-2 502	-1 476
Ostatní správní náklady	24	-12 189	-53 874	-38 122	-27 269
Náklady na reklamu	25	-1 187	-10 381	-7 429	-5 652
Náklady na poradenství	26	-530	-2 448	-1 738	-1 215
Náklady na informační technologie	27	-127	-1 215	-1 092	-977
Náklady na outsourcing	28	-1 488	-4 722	-3 483	-2 363
Nájemné	29	-3 303	-10 619	-7 946	-5 221
Jiné správní náklady	30	-5 555	-24 489	-16 433	-11 841
Odpisy	31	-3 164	-13 392	-10 130	-6 763
Odpisy pozemků, budov a zařízení	32	-2 773	-11 767	-8 909	-5 950
Odpisy investic do nemovitostí	33	-382	-1 528	-1 146	-764
Odpisy nehmotného majetku	34	-8	-97	-75	-49
Tvorba rezerv	35	0	0	0	0
Ztráty ze znehodnocení	36	-12 052	-15 089	-16 955	-7 107
Ztráty ze znehodnocení finan.aktiv nevykázaných v RH do Z/Z	37	-12 052	-12 969	-17 674	-7 600
Ztráty ze znehodnocení nefinančních aktiv	38	0	-2 120	719	493
Negativní goodwill bezprostředně zahrnutý do výkazu Z/Z	39	0	0	0	0
Podíl na Z/Z přídr. a ovládaných osob a společných podniků	40	0	0	0	0
Zisk nebo ztráta z neoběžných aktiv a vyřazovaných skupin	41	0	0	0	0
Zisk nebo ztráta z pokračujících činností před zdaněním	42	-9 594	19 854	-2 571	-7 134
Náklady na daň z příjmů	43	0	-1 403	0	0
Zisk nebo ztráta z pokračujících činností po zdanění	44	-9 594	18 451	-2 571	-7 134
Zisk nebo ztráta z ukončované činnosti po zdanění	45	0	0	0	0
Zisk nebo ztráta po zdanění	46	-9 594	18 451	-2 571	-7 134