

**Informace o
Moravském Peněžním Ústavu – spořitelním družstvu
k 30.9.2010**

uveřejňované dle § 7b odst. 1 a 2 zákona č. 87/1995 Sb., o spořitelních a úvěrních družstvech, ve znění pozdějších předpisů,
zpracované dle Vyhlášky č. 123/2007 Sb., o pravidlech obezřetného podnikání bank, spořitelních a úvěrních družstev a obchodníků
s cennými papíry.

Obsah

Údaje o Moravském Peněžním Ústavu – spořitelním družstvu (dále také „MPU“)	3
Údaje o složení členů MPU	5
Údaje o struktuře konsolidačního celku, jehož je MPU součástí	5
Údaje o činnosti MPU	6
Údaje o finanční situaci MPU	7
Údaje o kapitálu	19
Údaje o kapitálové přiměřenosti a výši kapitálových požadavků	19

Údaje o Moravském Peněžním Ústavu – spořitelním družstvu (dále také „MPU“)

- (a) *Obchodní firma:* Moravský Peněžní Ústav – spořitelní družstvo
Právní forma: družstvo
Sídlo: Praha, Nové Město, Senovážné náměstí 1375/19, PSČ 110 00
Identifikační číslo: 25307835
- (b) *Datum zápisu do obchodního rejstříku:* 15.srpna 1996
Datum zápisu poslední změny: 6.ledna 2009
Účel poslední změny: změna sídla, změna zapisovaného základního kapitálu
- (c) *Výše základního kapitálu zapsaného v obchodním rejstříku:* 250 000 000 Kč
- (d) *Výše splaceného základního kapitálu:* 396 052 000 Kč
- (e) *Údaje o zvýšení základního kapitálu*
Základní kapitál byl v období od 1.7.2010 do 30.9.2010 zvýšen o částku 10 046 000 Kč. Na celkovou částku navýšení mělo vliv zejména vložení dalších členských vkladů ve výši 10 000 000 Kč a dále vznik 46 nových členství.
- Počet členů MPU k 30.9.2010 je: 8 082
- (f) *Organizační struktura MPU je uvedena v příloze č. 1.*
Počet organizačních jednotek: 2
- pobočka Zlín
- pobočka Praha
Počet zaměstnanců k 30.9.2010 (přepočtený stav): 84
- (g) *Údaje o členech kontrolní komise, představenstva a úvěrové komise*

▪ **Kontrolní komise**

Ing. Jolana Červenková

Funkce: předseda kontrolní komise od 22.6.2009

Vzdělání: Slezská univerzita v Opavě

Zkušenosti: 9 let v oblasti družstevních záložen

Členství v orgánech jiných právnických osob:

Real Estate Fund a.s. – člen dozorčí rady

Bc. Barbora Čermáková

Funkce: člen kontrolní komise od 10.4.2007

Vzdělání: Univerzita Tomáše Bati ve Zlíně

Zkušenosti: 3 roky v oblasti družstevních záložen

Členství v orgánech jiných právnických osob:

EURO STAR CZ, s.r.o. – jednatel

SAB CZ s.r.o. – jednatel

SAB Capital a.s. – člen představenstva

Správa Aktiv a Bankovní Poradenství a.s. – předseda dozorčí rady

immoSAB a.s. – předseda dozorčí rady

SAB Finance a.s. – předseda dozorčí rady

Marcela Čalová

Funkce: člen kontrolní komise od 31.5.2010
Vzdělání: Gymnázium ve Zlíně
Zkušenosti: 16 let v oblasti peněžnictví (sektor bank a družstevních záložen)
Členství v orgánech jiných právnických osob: není

▪ **Představenstvo**

Ing. Radomír Lapčík, LL.M.

Funkce: předseda představenstva od 25.3.2008
Vzdělání: Vysoké učení technické v Brně
Zkušenosti: 16 let v oblasti peněžnictví (sektor bank a družstevních záložen)
Členství v orgánech jiných právnických osob:
Zajišťovací fond družstevních záložen – člen představenstva

Ing. Jaroslav Končický

Funkce: místopředseda představenstva od 25.3.2008
Vzdělání: Vysoká škola zemědělská v Brně
Zkušenosti: 9 let v oblasti družstevních záložen
Členství v orgánech jiných právnických osob: není

Mgr. Ivo Lapčík

Funkce: člen představenstva od 10.4.2007
Vzdělání: Masarykova univerzita v Brně
Zkušenosti: 10 let v oblasti družstevních záložen
Členství v orgánech jiných právnických osob: není

▪ **Úvěrová komise**

Ing. Jaromír Hanák

Funkce: předseda úvěrové komise od 23.10.2004
Vzdělání: Vysoká škola ekonomická v Bratislavě
Zkušenosti: 12 let v oblasti peněžnictví (sektor bank a družstevních záložen)
Členství v orgánech jiných právnických osob:
VERITA, s.r.o. - jednatel
XANTENET, a.s. – předseda dozorčí rady
JH Autospol, a.s. – předseda dozorčí rady
Nadační fond Glaukom – člen správní rady

Mgr. Ing. Vlastimil Taták

Funkce: člen úvěrové komise od 23.10.2004
Vzdělání: Vojenská vysoká škola ve Vyškově
Zkušenosti: 6 let v oblasti družstevních záložen
Členství v orgánech jiných právnických osob: není

Ing. Alena Končická

Funkce: člen úvěrové komise od 23.10.2004
Vzdělání: Vysoká škola zemědělská v Brně
Zkušenosti: 6 let v oblasti družstevních záložen
Členství v orgánech jiných právnických osob: není

U všech zvolených členů kontrolní komise, představenstva a úvěrové komise posoudil dohled nad družstevními záložnami jejich odbornou způsobilost a důvěryhodnost a souhlasil s jejich jmenováním do funkce. Žádný z členů představenstva není členem orgánů jiných společností v ČR, které jsou podnikatelem.

Souhrnná výše úvěrů poskytnutých členům kontrolní komise, představenstva a úvěrové komise:
11 910 tis. Kč

MPU nevydal záruky za členy kontrolní komise, představenstva a úvěrové komise.

Údaje o složení členů MPU

Údaje o členech MPU s kvalifikovanou účastí na MPU:

<i>Jméno a příjmení:</i>	Ing. Radomír Lapčík, LL.M.
<i>Výše podílu na hlasovacích právech:</i>	16,98 %

Údaje o struktuře konsolidačního celku, jehož je MPU součástí

MPU není součástí konsolidačního celku.

Údaje o činnosti MPU

(a) Předmět podnikání zapsaný v obchodním rejstříku:

- 1) Družstvo je oprávněno v rámci svého podnikání vykonávat níže uvedené činnosti dle § 3 odst. 1 zákona č. 87/1995 Sb., o spořitelních a úvěrních družstvech, ve znění pozdějších předpisů:
 - a) přijímání vkladů od členů,
 - b) poskytování úvěrů členům,
 - c) finanční leasing pro členy,
 - d) platební styk, zúčtování a vydávání a správa platebních prostředků pro členy,
 - e) poskytování ručení za úvěry a půjčky členů,
 - f) otvírání akreditivů pro členy,
 - g) obstarání inkasa pro členy,
 - h) nákup a prodej cizí měny pro členy,
 - i) pronájem bezpečnostních schránek členům.
- 2) Družstvo je výlučně za účelem zajištění povolených činností podle § 3 odst. 1 zákona č. 87/1995 Sb., o spořitelních a úvěrních družstvech ve znění pozdějších předpisů, které jsou uvedeny v odst. 1) oprávněno:
 - a) ukládat vklady v družstevních záložnách a bankách a u poboček zahraničních bank,
 - b) přijímat úvěry od družstevních záložen a bank,
 - c) nabývat majetek a disponovat s ním,
 - d) obchodovat na vlastní účet s devizami a nástroji směnných kurzů a úrokových sazeb za účelem zajištění rizik vyplývajících z povolených činností podle § 3 odst. 1 zákona č. 87/1995 Sb., o spořitelních a úvěrních družstvech, ve znění pozdějších předpisů,
 - e) obchodovat na vlastní účet s registrovanými cennými papíry, nestanoví-li zákon č. 87/1995 Sb., o spořitelních a úvěrních družstvech, ve znění pozdějších předpisů, jinak.

(b) Přehled činností skutečně vykonávaných:

- a) přijímání vkladů od členů,
- b) poskytování úvěrů členům,
- c) platební styk, zúčtování a vydávání a správa platebních prostředků pro členy,

a za účelem zajištění činností podle písm. a) až c) dále:

- d) ukládání vkladů v družstevních záložnách a bankách a u poboček zahraničních bank,
- e) nabývání majetku a disponování s ním,
- f) obchodování na vlastní účet s devizami a nástroji směnných kurzů a úrokových sazeb za účelem zajištění rizik vyplývajících z činností podle písm. a) až c).

(c) Přehled činností, jejichž vykonávání nebo poskytování bylo Českou národní bankou omezeno nebo vyloučeno:

žádné

Údaje o finanční situaci MPU

Informace jsou uvedeny ve struktuře podle Vyhlášky č. 501/2002 Sb., která se vztahuje na všechny finanční instituce se sídlem na území ČR. Čtvrtletní rozvaha a výkaz zisku a ztráty sestavené podle Opatření České národní banky č. 3/2007 jsou uvedeny v příloze č. 2.

(a) Rozvaha podle Vyhlášky č. 501/2002 Sb.

AKTIVA (v tis. Kč)		30.9.2010	30.6.2010	31.3.2010	31.12.2009
1.	Pokladní hotovost a vklady u centrálních bank	71 634	67 186	238 642	72 518
2.	Státní bezkupónové dluhopisy a ostatní cenné papíry přijímané centrální bankou k refinancování	0	0	0	0
	v tom:				
	a) vydané vládními institucemi				
	b) ostatní				
3.	Pohledávky za bankami a družstevními záložnami	1 173 621	1 576 368	1 478 036	1 734 373
	v tom:				
	a) splatné na požádání	663 687	680 512	445 961	945 438
	b) ostatní pohledávky	509 934	895 856	1 032 075	788 935
4.	Pohledávky za klienty - členy družstevních záložen	3 818 051	3 466 335	3 341 706	3 157 297
	v tom:				
	a) splatné na požádání	132 181	94 351	87 848	82 386
	b) ostatní pohledávky	3 685 870	3 371 984	3 253 858	3 074 911
5.	Dluhové cenné papíry	103 347	102 465	101 594	50 763
	v tom:				
	a) vydané vládními institucemi	103 347	102 465	101 594	50 763
	b) vydané ostatními osobami				
6.	Akcie, podílové listy a ostatní podíly	0	0	0	0
7.	Účasti s podstatným vlivem	0	0	0	0
	z toho: v bankách				
8.	Účasti s rozhodujícím vlivem	0	0	0	0
	z toho: v bankách				
9.	Dlouhodobý nehmotný majetek	74	65	72	80
	z toho:				
	a) zřizovací výdaje				
	b) goodwill				
10.	Dlouhodobý hmotný majetek	510 799	501 282	415 360	400 361
	z toho:				
	a) pozemky a budovy pro provozní činnost	263 512	264 550	253 065	244 018
11.	Ostatní aktiva	76 694	56 398	23 991	63 971
12.	Pohledávky z upsaného základního kapitálu	229	302	579	731
13.	Náklady a příjmy příštích období	8 163	4 758	6 991	9 144
	Aktiva celkem	5 762 613	5 775 160	5 606 971	5 489 238

PASIVA (v tis. Kč)		30.9.2010	30.6.2010	31.3.2010	31.12.2009
1.	Závazky vůči bankám a družstevním záložnám	1	1	58 825	38 176
	v tom: a) splatné na požádání	1	1	1	1
	b) ostatní závazky			58 824	38 175
2.	Závazky vůči klientům - členům družstevních záložen	5 268 892	5 260 793	5 133 537	5 027 626
	v tom: a) splatné na požádání	349 973	376 059	177 749	203 768
	b) ostatní závazky	4 918 919	4 884 734	4 955 788	4 823 858
3.	Závazky z dluhových cenných papírů	0	0	0	0
	v tom: a) emitované dluhové cenné papíry				
	b) ostatní závazky z dluhových cenných papírů				
4.	Ostatní pasiva	27 752	84 766	23 338	23 538
5.	Výnosy a výdaje příštích období	2 071	2 548	1 270	547
6.	Rezervy	100	0	0	0
	v tom: a) na důchody a podobné závazky				
	b) na daně				
	c) ostatní	100			
7.	Podřízené závazky	0	0	0	0
8.	Základní kapitál	396 281	386 235	355 112	354 867
	z toho: a) splacený základní kapitál	396 052	385 934	354 534	354 136
	b) vlastní akcie				
9.	Emisní ážio	0	0	0	0
10.	Rezervní fondy a ostatní fondy ze zisku	18 400	18 400	14 700	14 700
	v tom: a) povinné rezervní fondy a rizikové fondy	18 400	18 400	14 700	14 700
	b) ostatní rezervní fondy				
	c) ostatní fondy ze zisku				
11.	Rezervní fond na nové ocenění	0	0	0	0
12.	Kapitálové fondy	0	0	0	0
13.	Oceňovací rozdíly	0	0	0	0
	z toho: a) z majetku a závazků				
	b) ze zajišťovacích derivátů				
	c) z přepočtu účastí				
14.	Nerozdělený zisk nebo neuhrazená ztráta z předchozích období	25 755	25 755	29 783	11 333
15.	Zisk nebo ztráta za účetní období	23 361	-3 338	-9 594	18 451
	Pasiva celkem	5 762 613	5 775 160	5 606 971	5 489 238

(b) Výkaz zisku a ztráty podle Vyhlášky č. 501/2002 Sb.

(v tis. Kč)	30.9.2010	30.6.2010	31.3.2010	31.12.2009
1. Výnosy z úroků a podobné výnosy	278 623	186 315	91 505	346 548
z toho: úroky z dluhových cenných papírů	2 259	1 378	507	1 381
2. Náklady na úroky a podobné náklady	152 499	103 672	52 379	198 507
z toho: náklady na úroky z dluhových cenných papírů				
3. Výnosy z akcií a podílů	0	0	0	0
v tom: a) výnosy z účastí s podstatným vlivem				
b) výnosy z účastí s rozhodujícím vlivem				
c) ostatní výnosy z akcií a podílů				
4. Výnosy z poplatků a provizí	4 672	2 688	1 218	3 565
5. Náklady na poplatky a provize	1 892	1 454	513	1 679
6. Zisk nebo ztráta z finančních operací	-17	146	105	-50
7. Ostatní provozní výnosy	165 269	11 752	1 086	68 944
8. Ostatní provozní náklady	7 399	4 747	1 863	35 366
9. Správní náklady	93 536	64 023	33 538	127 254
v tom: a) náklady na zaměstnance	57 701	40 061	21 349	73 380
z toho: aa) mzdy a platy	42 415	29 661	16 130	53 348
ab) sociální a zdravotní pojištění	13 052	8 846	4 498	15 480
b) ostatní správní náklady	35 835	23 962	12 189	53 874
10. Rozpuštění rezerv a opravných položek k dlouhodobému hmotnému a nehmotnému majetku	0	0	0	0
11. Odpisy, tvorba a použití rezerv a opravných položek k dlouhodobému hmotnému a nehmotnému majetku	9 392	6 298	3 164	13 392
12. Rozpuštění opravných položek a rezerv k pohledávkám a zárukám, výnosy z dříve odepsaných pohledávek	21 913	7 013	3 259	36 642
13. Odpisy, tvorba a použití opravných položek a rezerv k pohledávkám a zárukám	182 148	31 058	15 310	59 597
14. Rozpuštění opravných položek k účastem s rozhodujícím a podstatným vlivem	0	0	0	0
15. Ztráty z převodu účastí s rozhodujícím a podstatným vlivem, tvorba a použití opravných položek k účastem s rozhodujícím a podstatným vlivem	0	0	0	0
16. Rozpuštění ostatních rezerv	0	0	0	0
17. Tvorba a použití ostatních rezerv	100	0	0	0
18. Podíl na ziscích nebo ztrátách účastí s rozhodujícím nebo podstatným vlivem	0	0	0	0
19. Zisk nebo ztráta za účetní období z běžné činnosti před zdaněním	23 494	-3 338	-9 594	19 854
20. Mimořádné výnosy	0	0	0	0
21. Mimořádné náklady	0	0	0	0
22. Zisk nebo ztráta za účetní období z mimořádné činnosti před zdaněním	0	0	0	0
23. Daň z příjmů	133	0	0	1 403
24. Zisk nebo ztráta za účetní období po zdanění	23 361	-3 338	-9 594	18 451

(c) Informace o pohledávkách z finančních činností bez selhání a se selháním

K 30.9.2010

(v tis. Kč)		Hodnota před znehodnocením	Účetní hodnota (netto)	Opravné položky k jednotlivým pohledávkám	Opravné položky k port. pohled. jednotlivě bez znehodnocení	Opravné položky k portfoliu jednotlivě nevýznam. pohledávek	Kumulovaná ztráta z ocenění reálnou hodnotou
		1	2	3	4	5	6
Pohledávky z finančních činností celkem	1	5 036 145	4 991 672	44 473	0	0	0
Pohledávky za úvěrovými institucemi	2	1 173 621	1 173 621	0	0	0	0
Pohledávky za úvěrovými institucemi bez selhání	3	1 173 621	1 173 621	0	0	0	0
Standardní pohledávky za úvěrovými institucemi	4	1 173 621	1 173 621				
Sledované pohledávky za úvěrovými institucemi	5						
Pohledávky za úvěrovými institucemi se selháním	6	0	0	0	0	0	0
Nestandardní pohledávky za úvěrovými institucemi	7						
Pochybné pohledávky za úvěrovými institucemi	8						
Ztrátové pohledávky za úvěrovými institucemi	9						
Pohledávky za jinými osobami než úvěr.institucemi	10	3 862 524	3 818 051	44 473	0	0	0
Pohledávky za j. osobami než úvěr.institucemi bez selhání	11	3 461 492	3 458 266	3 226	0	0	0
Standardní pohledávky za jinými osobami než úvěr.institucemi	12	3 140 915	3 140 915	0			
Sledované pohledávky za jin. osobami než úvěr.institucemi	13	320 577	317 351	3 226			
Pohledávky za jin. osobami než úvěr.institucemi se selháním	14	401 032	359 785	41 427	0	0	0
Nestandardní pohledávky za jinými osobami než úvěr.institucemi	15	263 813	254 870	8 943			
Pochybné pohledávky za jinými osobami než úvěr.institucemi	16	60 962	49 963	10 999			
Ztrátové pohledávky za jinými osobami než úvěr.institucemi	17	76 257	54 952	21 305			

K 30.6.2010

(v tis. Kč)		Hodnota před znehodnocením	Účetní hodnota (netto)	Opravné položky k jednotlivým pohledávkám	Opravné položky k port. pohled. jednotlivě bez znehodnocení	Opravné položky k portfoliu jednotlivě nevýznam. pohledávek	Kumulovaná ztráta z ocenění reálnou hodnotou
		1	2	3	4	5	6
Pohledávky z finančních činností celkem	1	5 075 539	5 042 703	32 836	0	0	0
Pohledávky za úvěrovými institucemi	2	1 576 368	1 576 368	0	0	0	0
Pohledávky za úvěrovými institucemi bez selhání	3	1 576 368	1 576 368	0	0	0	0
Standardní pohledávky za úvěrovými institucemi	4	1 576 368	1 576 368				
Sledované pohledávky za úvěrovými institucemi	5						
Pohledávky za úvěrovými institucemi se selháním	6	0	0	0	0	0	0
Nestandardní pohledávky za úvěrovými institucemi	7						
Pochybné pohledávky za úvěrovými institucemi	8						
Ztrátové pohledávky za úvěrovými institucemi	9						
Pohledávky za jinými osobami než úvěr.institucemi	10	3 499 171	3 466 335	32 836	0	0	0
Pohledávky za j. osobami než úvěr.institucemi bez selhání	11	3 109 215	3 107 607	1 608	0	0	0
Standardní pohledávky za jinými osobami než úvěr.institucemi	12	2 974 700	2 974 700	0			
Sledované pohledávky za jin. osobami než úvěr.institucemi	13	134 515	132 907	1 608			
Pohledávky za jin. osobami než úvěr.institucemi se selháním	14	389 956	358 728	31 228	0	0	0
Nestandardní pohledávky za jinými osobami než úvěr.institucemi	15	315 973	303 776	12 197			
Pochybné pohledávky za jinými osobami než úvěr.institucemi	16	18 504	14 100	4 404			
Ztrátové pohledávky za jinými osobami než úvěr.institucemi	17	55 479	40 852	14 627			

K 31.3.2010

(v tis. Kč)		Hodnota před znehodnocením	Účetní hodnota (netto)	Opravné položky k jednotlivým pohledávkám	Opravné položky k port. pohled. jednotlivě bez znehodnocení	Opravné položky k portfoliu jednotlivě nevýznam. pohledávek	Kumulovaná ztráta z ocenění reálnou hodnotou
		1	2	3	4	5	6
Pohledávky z finančních činností celkem	1	4 852 187	4 819 743	32 444	0	0	0
Pohledávky za úvěrovými institucemi	2	1 478 036	1 478 036	0	0	0	0
Pohledávky za úvěrovými institucemi bez selhání	3	1 478 036	1 478 036	0	0	0	0
Standardní pohledávky za úvěrovými institucemi	4	1 478 036	1 478 036				
Sledované pohledávky za úvěrovými institucemi	5						
Pohledávky za úvěrovými institucemi se selháním	6	0	0	0	0	0	0
Nestandardní pohledávky za úvěrovými institucemi	7						
Pochybné pohledávky za úvěrovými institucemi	8						
Ztrátové pohledávky za úvěrovými institucemi	9						
Pohledávky za jinými osobami než úvěr.institucemi	10	3 374 151	3 341 707	32 444	0	0	0
Pohledávky za j. osobami než úvěr.institucemi bez selhání	11	2 944 677	2 941 840	2 837	0	0	0
Standardní pohledávky za jinými osobami než úvěr.institucemi	12	2 818 738	2 818 738	0			
Sledované pohledávky za jin. osobami než úvěr.institucemi	13	125 939	123 102	2 837			
Pohledávky za jin. osobami než úvěr.institucemi se selháním	14	429 474	399 867	29 607	0	0	0
Nestandardní pohledávky za jinými osobami než úvěr.institucemi	15	324 060	317 296	6 764			
Pochybné pohledávky za jinými osobami než úvěr.institucemi	16	50 275	40 600	9 675			
Ztrátové pohledávky za jinými osobami než úvěr.institucemi	17	55 139	41 971	13 168			

K 31.12.2009

(v tis. Kč)		Hodnota před znehodnocením	Účetní hodnota (netto)	Opravné položky k jednotlivým pohledávkám	Opravné položky k port. pohled. jednotlivě bez znehodnocení	Opravné položky k portfoliu jednotlivě nevýznam. pohledávek	Kumulovaná ztráta z ocenění reálnou hodnotou
		1	2	3	4	5	6
Pohledávky z finančních činností celkem	1	4 912 062	4 891 670	20 392	0	0	0
Pohledávky za úvěrovými institucemi	2	1 734 373	1 734 373	0	0	0	0
Pohledávky za úvěrovými institucemi bez selhání	3	1 734 373	1 734 373	0	0	0	0
Standardní pohledávky za úvěrovými institucemi	4	1 734 373	1 734 373				
Sledované pohledávky za úvěrovými institucemi	5						
Pohledávky za úvěrovými institucemi se selháním	6	0	0	0	0	0	0
Nestandardní pohledávky za úvěrovými institucemi	7						
Pochybné pohledávky za úvěrovými institucemi	8						
Ztrátové pohledávky za úvěrovými institucemi	9						
Pohledávky za jinými osobami než úvěr.institucemi	10	3 177 689	3 157 297	20 392	0	0	0
Pohledávky za j. osobami než úvěr.institucemi bez selhání	11	2 994 537	2 993 862	675	0	0	0
Standardní pohledávky za jinými osobami než úvěr.institucemi	12	2 934 008	2 934 008	0			
Sledované pohledávky za jin. osobami než úvěr.institucemi	13	60 529	59 854	675			
Pohledávky za jin. osobami než úvěr.institucemi se selháním	14	183 152	163 435	19 717	0	0	0
Nestandardní pohledávky za jinými osobami než úvěr.institucemi	15	58 062	56 200	1 862			
Pochybné pohledávky za jinými osobami než úvěr.institucemi	16	30 892	26 763	4 129			
Ztrátové pohledávky za jinými osobami než úvěr.institucemi	17	94 198	80 472	13 726			

(d) Informace o pohledávkách bez znehodnocení a se znehodnocením

K 30.9.2010

		Hodnota před znehodnocením		Opravné položky	Kumulovaná ztráta z ocenění reálnou hodnotou	Účetní hodnota (netto)	
		Finanč. aktiva oceňovaná naběhlou hodnotou nebo pořiz. cenou	Finanční aktiva oceňovaná reálnou hodnotou	Finanč. aktiva oceňovaná naběhlou hodnotou nebo pořiz. cenou	Finanční aktiva oceňovaná reálnou hodnotou	Finanč. aktiva oceňovaná naběhlou hodnotou nebo pořiz. cenou	Finanční aktiva oceňovaná reálnou hodnotou
(v tis. Kč)		1	2	3	4	5	6
Kapitálové nástroje	1	0	0	0	0	0	0
Dluhové cenné papíry	2	103 347	0	0	0	103 347	0
Pohledávky bez znehodnocení	3	4 314 536	0	X	X	4 314 536	0
Pohledávky bez znehodnocení za centrálními bankami	4			X	X		
Pohledávky bez znehodnocení za úvěrovými institucemi	5	1 173 621		X	X	1 173 621	
Pohledávky bez znehodnocení za vládními institucemi	6			X	X		
Pohledávky bez znehodnocení za ostatními klienty/zákazníky	7	3 140 915		X	X	3 140 915	
Ostatní pohledávky bez znehodnocení sektorově nečleněné	8			X	X		
Pohledávky se znehodnocením	9	721 609	0	44 473	0	677 136	0
Pohledávky se znehodnocením za centrálními bankami	10						
Pohledávky se znehodnocením za úvěrovými institucemi	11						
Pohledávky se znehodnocením za vládními institucemi	12						
Pohledávky se znehodnocením za ostatní klienty/zákazníky	13	721 609		44 473		677 136	
Ostatní pohledávky se znehodnocením sektorově nečleněné	14						

K 30.6.2010

		Hodnota před znehodnocením		Opravné položky	Kumulovaná ztráta z ocenění reálnou hodnotou	Účetní hodnota (netto)	
		Finanč. aktiva oceňovaná naběhlou hodnotou nebo pořiz. cenou	Finanční aktiva oceňovaná reálnou hodnotou	Finanč. aktiva oceňovaná naběhlou hodnotou nebo pořiz. cenou	Finanční aktiva oceňovaná reálnou hodnotou	Finanč. aktiva oceňovaná naběhlou hodnotou nebo pořiz. cenou	Finanční aktiva oceňovaná reálnou hodnotou
(v tis. Kč)		1	2	3	4	5	6
Kapitálové nástroje	1	0	0	0	0	0	0
Dluhové cenné papíry	2	102 465	0	0	0	102 465	0
Pohledávky bez znehodnocení	3	4 551 068	0	X	X	4 551 068	0
Pohledávky bez znehodnocení za centrálními bankami	4			X	X		
Pohledávky bez znehodnocení za úvěrovými institucemi	5	1 576 368		X	X	1 576 368	
Pohledávky bez znehodnocení za vládními institucemi	6			X	X		
Pohledávky bez znehodnocení za ostatními klienty/zákazníky	7	2 974 700		X	X	2 974 700	
Ostatní pohledávky bez znehodnocení sektorově nečleněné	8			X	X		
Pohledávky se znehodnocením	9	524 471	0	32 836	0	491 635	0
Pohledávky se znehodnocením za centrálními bankami	10						
Pohledávky se znehodnocením za úvěrovými institucemi	11						
Pohledávky se znehodnocením za vládními institucemi	12						
Pohledávky se znehodnocením za ostatní klienty/zákazníky	13	524 471		32 836		491 635	
Ostatní pohledávky se znehodnocením sektorově nečleněné	14						

K 31.3.2010

		Hodnota před znehodnocením		Opravné položky	Kumulovaná ztráta z ocenění reálnou hodnotou	Účetní hodnota (netto)	
		Finanč. aktiva oceňovaná naběhlou hodnotou nebo pořiz. cenou	Finanční aktiva oceňovaná reálnou hodnotou	Finanč. aktiva oceňovaná naběhlou hodnotou nebo pořiz. cenou	Finanční aktiva oceňovaná reálnou hodnotou	Finanč. aktiva oceňovaná naběhlou hodnotou nebo pořiz. cenou	Finanční aktiva oceňovaná reálnou hodnotou
(v tis. Kč)		1	2	3	4	5	6
Kapitálové nástroje	1	0	0	0	0	0	0
Dluhové cenné papíry	2	101 594	0	0	0	101 594	0
Pohledávky bez znehodnocení	3	4 296 774	0	X	X	4 296 774	0
Pohledávky bez znehodnocení za centrálními bankami	4			X	X		
Pohledávky bez znehodnocení za úvěrovými institucemi	5	1 478 036		X	X	1 478 036	
Pohledávky bez znehodnocení za vládními institucemi	6			X	X		
Pohledávky bez znehodnocení za ostatními klienty/zákazníky	7	2 818 738		X	X	2 818 738	
Ostatní pohledávky bez znehodnocení sektorově nečleněné	8			X	X		
Pohledávky se znehodnocením	9	555 413	0	32 444	0	522 969	0
Pohledávky se znehodnocením za centrálními bankami	10						
Pohledávky se znehodnocením za úvěrovými institucemi	11						
Pohledávky se znehodnocením za vládními institucemi	12						
Pohledávky se znehodnocením za ostatní klienty/zákazníky	13	555 413		32 444		522 969	
Ostatní pohledávky se znehodnocením sektorově nečleněné	14						

K 31.12.2009

		Hodnota před znehodnocením		Opravné položky	Kumulovaná ztráta z ocenění reálnou hodnotou	Účetní hodnota (netto)	
		Finanč. aktiva oceňovaná naběhlou hodnotou nebo pořiz. cenou	Finanční aktiva oceňovaná reálnou hodnotou	Finanč. aktiva oceňovaná naběhlou hodnotou nebo pořiz. cenou	Finanční aktiva oceňovaná reálnou hodnotou	Finanč. aktiva oceňovaná naběhlou hodnotou nebo pořiz. cenou	Finanční aktiva oceňovaná reálnou hodnotou
(v tis. Kč)		1	2	3	4	5	6
Kapitálové nástroje	1	0	0	0	0	0	0
Dluhové cenné papíry	2	50 763	0	0	0	50 763	0
Pohledávky bez znehodnocení	3	4 668 381	0	X	X	4 668 381	0
Pohledávky bez znehodnocení za centrálními bankami	4			X	X		
Pohledávky bez znehodnocení za úvěrovými institucemi	5	1 734 373		X	X	1 734 373	
Pohledávky bez znehodnocení za vládními institucemi	6			X	X		
Pohledávky bez znehodnocení za ostatními klienty/zákazníky	7	2 934 008		X	X	2 934 008	
Ostatní pohledávky bez znehodnocení sektorově nečleněné	8			X	X		
Pohledávky se znehodnocením	9	243 681	0	20 392	0	223 289	0
Pohledávky se znehodnocením za centrálními bankami	10						
Pohledávky se znehodnocením za úvěrovými institucemi	11						
Pohledávky se znehodnocením za vládními institucemi	12						
Pohledávky se znehodnocením za ostatní klienty/zákazníky	13	243 681		20 392		223 289	
Ostatní pohledávky se znehodnocením sektorově nečleněné	14						

(e) Informace o restrukturalizovaných pohledávkách

Restrukturalizované pohledávky za účetní období v hodnotě před znehodnocením (v tis. Kč)	30.9.2010	30.6.2010	31.3.2010	31.12.2009
Pohledávky oceňované naběhlou hodnotou	0	0	211 949	36 000
Pohledávky oceňované reálnou hodnotou	0	0	0	0

(f) Informace o derivátech

MPU k 30.9.2010 neevidoval žádný derivát.

(g) Poměrové ukazatele

Poměrové ukazatele	30.9.2010	30.6.2010	31.3.2010	31.12.2009
Kapitálová přiměřenost	9,05%	9,69%	8,99%	9,25%
Rentabilita průměrných aktiv (ROAA)	0,55%	-0,12%	-0,69%	0,38%
Rentabilita průměrného kapitálu tier 1 (ROAE)	7,80%	-1,74%	-10,19%	5,69%
Aktiva na 1 zaměstnance (v tis.Kč)	65 484	62 098	61 615	60 992
Správní náklady na 1 zaměstnance (v tis.Kč)	1 417	1 377	1 474	1 414
Zisk nebo ztráta po zdanění na 1 zaměstnance (v tis.Kč)	354	-72	-422	205

Údaje o kapitálu

(a) Souhrnná informace o podmínkách a hlavních charakteristikách kapitálu a jeho složek

MPU stanovuje kapitál na individuálním základě. Kapitál MPU je tvořen zejména splacenými členskými vklady ve výši 396 052 tis. Kč, dále povinným rezervním a rizikovým fondem ve výši 18 400 tis. Kč a nerozděleným ziskem z předchozích období ve výši 25 755 tis. Původní kapitál je snížen o odčitatelnou položku ve výši 74 tis. Kč, která představuje nehmotný majetek.

(b) Výše kapitálu

Kapitál (v tis. Kč)	30.9.2010	30.6.2010	31.3.2010	31.12.2009
Souhrnná výše kapitálu po zohlednění odčitatelných položek a stanovených limitů pro dodatkový kapitál	440 134	426 685	370 900	380 089
Původní kapitál (Tier 1)	440 134	426 685	370 900	380 089
Splacené členské vklady členů DZ	396 052	385 934	354 534	354 136
Rezervní fondy a nerozdělený zisk	44 155	44 155	26 033	26 033
Povinné rezervní a rizikové fondy	18 400	18 400	14 700	14 700
Nerozdělený zisk z předchozích období	25 755	25 755	11 333	11 333
Zisk za účetní období po zdanění	-	-	-	-
Ztráta za běžné účetní období	-	-3 338	-9 594	-
Další odčitatelné položky z původního kapitálu	-74	-65	-72	-80
Nehmotný majetek jiný než goodwill	-74	-65	-72	-80
Dodatkový kapitál (Tier 2)	0	0	0	0
Odčitatelné položky od původního a dodatkového kapitálu	0	0	0	0
Kapitál na krytí tržního rizika (Tier 3)	0	0	0	0

Údaje o kapitálové přiměřenosti a výši kapitálových požadavků

(a) Souhrnná informace o přístupu MPU k posuzování dostatečnosti vnitřně stanoveného kapitálu vzhledem k jeho současným a budoucím činnostem

Systém vnitřně stanoveného kapitálu (dále jen „SVSK“) byl v MPU zaveden od 1.1.2008 v rámci Basel II. Byly zavedeny postupy a pravidla pro:

- stanovení a průběžné posuzování potřeby vnitřně stanoveného kapitálu,
- plánování a průběžné udržování zdrojů vnitřně stanoveného kapitálu,

a to v takové výši, struktuře a rozložení, aby byla dostatečně pokryta rizika, kterým je nebo by mohl být MPU vystaven.

V této souvislosti SVSK MPU zahrnuje 3 základní úkoly:

- identifikovat, měřit a sledovat rizika, které MPU podstupuje,
- mít k dispozici adekvátní objem vnitřně stanoveného kapitálu ve vztahu k svému rizikovému profilu, a to i z pohledu budoucího vývoje, tj. MPU bere v úvahu také ta rizika, kterým bude nebo by mohl být v nadcházejícím období vystaven,
- mít k dispozici kvalitní a efektivně fungující systém řízení rizik, který MPU stále zdokonaluje.

SVSK je součástí celkového řídicího a kontrolního systému MPU. Rizika jsou řízena a identifikována v rámci odboru řízení rizik. Tento odbor je odpovědný za celkové fungování SVSK, sledování rizik a jejich krytí kapitálem a současně vyhodnocování tohoto systému a informování představenstva

MPU. SVSK je plně oddělen od obchodní části MPU, což naplňuje požadavek zamezení střetu zájmů.

Pro vymezení jednotlivých položek vnitřně stanoveného kapitálu MPU plně přebírá složky kapitálu v souladu s Vyhláškou č. 123/2007 Sb. pro účely minimální kapitálové přiměřenosti (tzv. Pilíř 1).

(b) Výše kapitálových požadavků

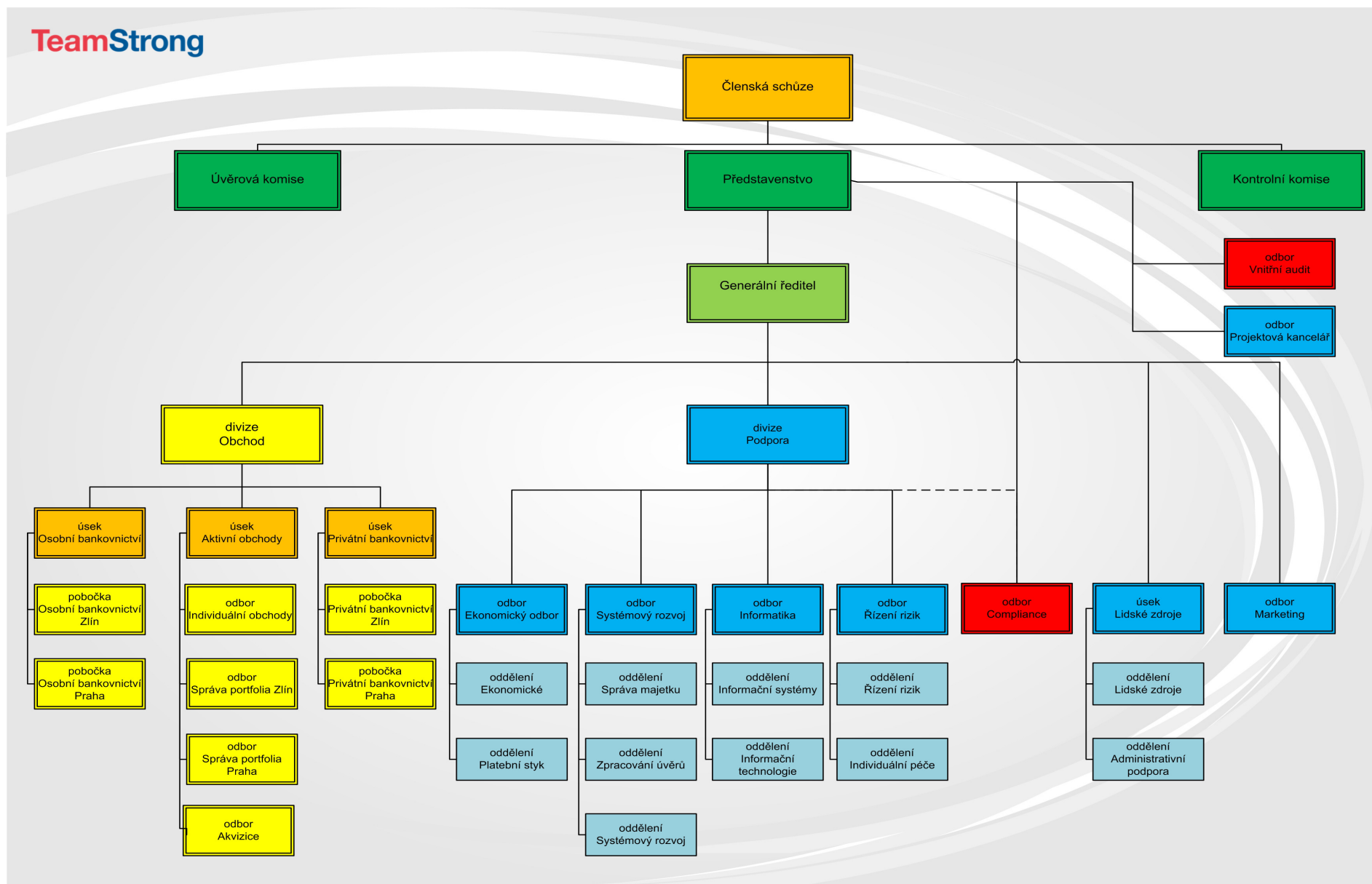
MPU v oblasti Basel II aplikuje od 1.1.2008 k výpočtu kapitálového požadavku k úvěrovému riziku standardizovaný (STA) přístup – tj. aplikaci rizikových vah dle externího ratingu klienta – externí rating MPU akceptuje, pokud pro klienta existuje.

Pro výpočet kapitálového požadavku k operačnímu riziku je aplikován přístup základního ukazatele („BIA přístup“).

Přehled kapitálových požadavků (v tis. Kč)	30.9.2010	30.6.2010	31.3.2010	31.12.2009
Souhrnná výše kapitálových požadavků	389 095	352 180	330 048	328 716
Kapitálový požadavek k úvěrovému riziku při STA k expozicím celkem	369 439	332 524	314 826	313 494
Kapitálový požadavek při STA k expozicím vůči centrálním vládám a bankám	0	0	0	0
Kapitálový požadavek při STA k expozicím vůči institucím	20 218	25 387	21 964	26 468
Kapitálový požadavek při STA k podnikovým expozicím	276 346	239 786	238 476	225 348
Kapitálový požadavek při STA k expozicím zajištěným nemovitostmi	8 815	8 326	9 791	9 630
Kapitálový požadavek při STA k expozicím po splatnosti	16 389	14 007	8 842	14 111
Kapitálový požadavek při STA k ostatním expozicím	47 671	45 019	35 754	37 937
Kapitálový požadavek k pozičnímu, měnovému a komoditnímu riziku celkem	0	0	0	0
Kapitálový požadavek k tržnímu riziku při STA celkem	0	0	0	0
Kapitálový požadavek při STA k měnovému riziku	0	0	0	0
Kapitálový požadavek k operačnímu riziku celkem	19 656	19 656	15 222	15 222
Kapitálový požadavek k operačnímu riziku při BIA	19 656	19 656	15 222	15 222

V období 1.1.2008 až 30.9.2010 zařazoval MPU aktiva, závazky a podrozvahové položky pouze do investičního portfolia, kapitálové požadavky vztahující se k obchodnímu portfoliu tudíž nebyly tvořeny.

Organizační struktura



Příloha č. 2

Čtvrtletní rozvaha podle Opatření ČNB č. 3/2007

AKTIVA (v tis. Kč)		30.9.2010	30.6.2010	31.3.2010	31.12.2009
Aktiva celkem	1	5 762 614	5 775 160	5 606 971	5 489 238
Pokladní hotovost a pohledávky vůči centrálním bankám	2	71 634	67 186	238 642	72 518
Pokladní hotovost	3	60 788	55 322	59 080	60 606
Pohledávky vůči centrálním bankám	4	10 847	11 864	179 562	11 912
Finanční aktiva k obchodování	5	0	0	0	0
Finanční aktiva v reálné hodnotě vykáz. do zisku nebo ztráty	6	0	0	0	0
Realizovatelná finanční aktiva	7	0	0	0	0
Úvěry a jiné pohledávky	8	4 991 673	5 042 704	4 819 743	4 891 670
Finanční investice držené do splatnosti	9	103 347	102 465	101 594	50 763
Zajišťovací deriváty s kladnou reálnou hodnotou	10	0	0	0	0
Kladné změny reálné hodnoty portfolia zajišťovaných nástrojů	11	0	0	0	0
Hmotný majetek	12	510 799	501 282	415 360	400 361
Pozemky, budovy a zařízení	13	403 972	394 074	307 769	292 388
Investice do nemovitostí	14	106 827	107 209	107 591	107 973
Nehmotný majetek	15	74	65	72	80
Účasti v přidružených a ovládaných osobách a ve spol.podn.	16	0	0	0	0
Daňové pohledávky	17	24 163	5 046	5 046	5 046
Ostatní aktiva	18	60 924	56 411	26 515	68 800
Neoběžná aktiva a vyřazované skupiny určené k prodeji	19	0	0	0	0

ZÁVAZKY A VLASTNÍ KAPITÁL (v tis. Kč)		30.9.2010	30.6.2010	31.3.2010	31.12.2009
Závazky a vlastní kapitál celkem	1	5 762 614	5 775 160	5 606 971	5 489 238
Závazky celkem	2	5 695 098	5 734 343	5 572 082	5 444 754
Vklady, úvěry a ostatní finanční závazky vůči centr.bankám	3	0	0	0	0
Finanční závazky k obchodování	4	0	0	0	0
Finanční závazky v reálné hodnotě vykázané do zisku/ztráty	5	0	0	0	0
Finanční závazky v naběhlé hodnotě	6	5 268 893	5 260 794	5 192 362	5 065 802
Finanční závazky spojené s převáděnými aktivy	7	0	0	0	0
Zajišťovací deriváty se zápornou reálnou hodnotou	8	0	0	0	0
Záporné změny reál. hodnoty portfolia zajišťovaných nástrojů	9	0	0	0	0
Rezervy	10	100	0	0	0
Daňové závazky	11	7 723	7 984	7 716	8 117
Ostatní závazky	12	22 102	79 330	16 892	15 968
Základní kapitál družstevní záložny splatný na požádání	13	396 281	386 235	355 112	354 867
Splacený základní kapitál druž.zál. splatný na požádání	14	396 052	385 934	354 534	354 136
Nesplacený základní kapitál druž.zál. splatný na požádání	15	229	302	579	731
Závazky spojené s vyřazovanými skupinami určenými k prodeji	16	0	0	0	0
Vlastní kapitál celkem	17	67 516	40 817	34 889	44 484
Základní kapitál	18	0	0	0	0
Další vlastní kapitál	19	0	0	0	0
Fondy z přecenění a ostatní oceňovací rozdíly	20	0	0	0	0
Rezervní fondy	21	18 400	18 400	14 700	14 700
Nerozdělený zisk (neuhrazená ztráta) z předchozích období	22	25 755	25 755	29 783	11 333
Zisk (ztráta) za běžné účetní období	23	23 360	-3 338	-9 594	18 451

Čtvrtletní výkaz zisku a ztráty podle Opatření ČNB č. 3/2007

VÝKAZ ZISKU A ZTRÁTY (v tis. Kč)		30.9.2010	30.6.2010	31.3.2010	31.12.2009
Zisk z finanční a provozní činnosti	1	276 480	82 836	39 159	175 589
Úrokové výnosy	2	278 623	186 315	91 505	346 548
Úrokové náklady	3	-152 499	-103 672	-52 378	-198 507
Náklady na základní kapitál splatný na požádání	4	0	0	0	0
Výnosy z dividend	5	0	0	0	0
Výnosy z poplatků a provizí	6	4 672	2 688	1 218	3 565
Náklady na poplatky a provize	7	-1 892	-1 454	-512	-1 679
Realizované Z/Z z finan.aktiv a závazků nevykáz. v RH do Z/Z	8	0	0	0	0
Zisk (ztráta) z finančních aktiv a závazků k obchodování	9	0	0	0	0
Zisk (ztráta) z finan. aktiv a závazků v RH vykázané do Z/Z	10	0	0	0	0
Zisk (ztráta) ze zajišťovacího účetnictví	11	0	0	0	776
Kurzové rozdíly	12	-17	146	105	-826
Zisk (ztráta) z odúčtování aktiv j. než držených k prodeji	13	-230	-149	-31	19 803
Ostatní provozní výnosy	14	163 588	10 275	825	19 685
Ostatní provozní náklady	15	-15 764	-11 313	-1 572	-13 776
Správní náklady	16	-93 535	-64 023	-33 539	-127 254
Náklady na zaměstnance	17	-57 701	-40 061	-21 349	-73 380
Mzdy a platy	18	-40 917	-28 697	-15 631	-51 899
Sociální a zdravotní pojištění	19	-13 052	-8 846	-4 498	-15 480
Penzijní a podobné výdaje	20	-151	-100	-52	-212
Náklady na dočasné zaměstnance	21	-1 498	-964	-499	-1 449
Odměny - vlastní kapitálové nástroje	22				
Ostatní náklady na zaměstnance	23	-2 083	-1 454	-669	-4 340
Ostatní správní náklady	24	-35 835	-23 962	-12 189	-53 874
Náklady na reklamu	25	-4 075	-2 585	-1 187	-10 381
Náklady na poradenství	26	-2 216	-1 711	-530	-2 448
Náklady na informační technologie	27	-311	-230	-127	-1 215
Náklady na outsourcing	28	-2 124	-1 804	-1 488	-4 722
Nájemné	29	-11 787	-7 328	-3 303	-10 619
Jiné správní náklady	30	-15 321	-10 303	-5 555	-24 489
Odpisy	31	-9 392	-6 298	-3 164	-13 392
Odpisy pozemků, budov a zařízení	32	-8 224	-5 519	-2 773	-11 767
Odpisy investic do nemovitostí	33	-1 146	-764	-382	-1 528
Odpisy nehmotného majetku	34	-22	-15	-8	-97
Tvorba rezerv	35	-100	0	0	0
Ztráty ze znehodnocení	36	-149 959	-15 854	-12 052	-15 089
Ztráty ze znehodnocení finan.aktiv nevykázaných v RH do Z/Z	37	-24 080	-12 443	-12 052	-12 969
Ztráty ze znehodnocení nefinančních aktiv	38	-125 880	-3 411	0	-2 120
Negativní goodwill bezprostředně zahrnutý do výkazu Z/Z	39	0	0	0	0
Podíl na Z/Z přídr. a ovládaných osob a společných podniků	40	0	0	0	0
Zisk nebo ztráta z neoběžných aktiv a vyřazovaných skupin	41	0	0	0	0
Zisk nebo ztráta z pokračujících činností před zdaněním	42	23 494	-3 338	-9 594	19 854
Náklady na daň z příjmů	43	-133	0	0	-1 403
Zisk nebo ztráta z pokračujících činností po zdanění	44	23 360	-3 338	-9 594	18 451
Zisk nebo ztráta z ukončované činnosti po zdanění	45	0	0	0	0
Zisk nebo ztráta po zdanění	46	23 360	-3 338	-9 594	18 451