

**Informace o
Moravském Peněžním Ústavu – spořitelním družstvu
k 30.9.2009**

uveřejňované dle § 7b odst. 1 a 2 zákona č. 87/1995 Sb., o spořitelních a úvěrních družstvech, ve znění pozdějších předpisů,
zpracované dle Vyhlášky č. 123/2007 Sb., o pravidlech obezřetného podnikání bank, spořitelních a úvěrních družstev a obchodníků
s cennými papíry.

Obsah

Údaje o Moravském Peněžním Ústavu – spořitelním družstvu (dále také „MPU“)	3
Údaje o složení členů MPU	5
Údaje o struktuře konsolidačního celku, jehož je MPU součástí	5
Údaje o činnosti MPU	6
Údaje o finanční situaci MPU	7
Údaje o kapitálu	19
Údaje o kapitálové přiměřenosti a výši kapitálových požadavků	19

Údaje o Moravském Peněžním Ústavu – spořitelním družstvu (dále také „MPU“)

- (a) *Obchodní firma:* Moravský Peněžní Ústav – spořitelní družstvo
Právní forma: družstvo
Sídlo: Praha, Nové Město, Senovážné náměstí 1375/19, PSČ 110 00
Identifikační číslo: 25307835
- (b) *Datum zápisu do obchodního rejstříku:* 15.srpna 1996
Datum zápisu poslední změny: 6.ledna 2009
Účel poslední změny: změna sídla, změna zapisovaného základního kapitálu
- (c) *Výše základního kapitálu zapsaného v obchodním rejstříku:* 250 000 000 Kč
- (d) *Výše splaceného základního kapitálu:* 312 847 000 Kč
- (e) *Údaje o zvýšení základního kapitálu*
Základní kapitál byl v období od 1.7.2009 do 30.9.2009 zvýšen o částku 316 000 Kč. K navýšení došlo vznikem 316 nových členství.
- Počet členů MPU k 30.9.2009 je: 7 833
- (f) *Organizační struktura MPU je uvedena v příloze č. 1.*
Počet organizačních jednotek: 2
- pobočka Zlín
- pobočka Praha
Počet zaměstnanců k 30.9.2009 (přepočtený stav): 83
- (g) *Údaje o členech kontrolní komise, představenstva a úvěrové komise*

▪ **Kontrolní komise**

Ing. Jolana Červenková

Funkce: předseda kontrolní komise od 22.6.2009
Vzdělání: Slezská univerzita v Opavě
Zkušenosti: 7 let v oblasti družstevních záložen
Členství v orgánech jiných právnických osob:
Real Estate Fund a.s. – člen dozorčí rady

Bc. Barbora Čermáková

Funkce: člen kontrolní komise od 10.4.2007
Vzdělání: Univerzita Tomáše Bati ve Zlíně
Zkušenosti: 2 roky v oblasti družstevních záložen
Členství v orgánech jiných právnických osob:
EURO STAR CZ, s.r.o. – jednatel
SAB CZ s.r.o. – jednatel
SAB Capital a.s. – člen představenstva
Správa Aktiv a Bankovní Poradenství a.s. – předseda dozorčí rady
immoSAB a.s. – předseda dozorčí rady

Ing. Miroslav Červenka

Funkce: člen kontrolní komise od 25.3.2008

Vzdělání: Vysoké učení technické v Brně
Zkušenosti: 6 let v oblasti družstevních záložen
Členství v orgánech jiných právnických osob: není

▪ **Představenstvo**

Ing. Radomír Lapčík, LL.M.

Funkce: předseda představenstva od 25.3.2008
Vzdělání: Vysoké učení technické v Brně
Zkušenosti: 15 let v oblasti peněžnictví (sektor bank a družstevních záložen)
Členství v orgánech jiných právnických osob:
Zajišťovací fond družstevních záložen – člen představenstva

Ing. Jaroslav Končický

Funkce: místopředseda představenstva od 25.3.2008
Vzdělání: Vysoká škola zemědělská v Brně
Zkušenosti: 8 let v oblasti družstevních záložen
Členství v orgánech jiných právnických osob: není

Mgr. Ivo Lapčík

Funkce: člen představenstva od 10.4.2007
Vzdělání: Masarykova univerzita v Brně
Zkušenosti: 9 let v oblasti družstevních záložen
Členství v orgánech jiných právnických osob:
EUROHOTELS, A.D. – člen představenstva

▪ **Úvěrová komise**

Ing. Jaromír Hanák

Funkce: předseda úvěrové komise od 23.10.2004
Vzdělání: Vysoká škola ekonomická v Bratislavě
Zkušenosti: 11 let v oblasti peněžnictví (sektor bank a družstevních záložen)
Členství v orgánech jiných právnických osob:
VERITA, s.r.o. - jednatel
XANTENET,a.s. – předseda dozorčí rady
Nadační fond Glaukom – člen správní rady

Mgr. Ing. Vlastimil Taták

Funkce: člen úvěrové komise od 23.10.2004
Vzdělání: Vojenská vysoká škola ve Vyškově
Zkušenosti: 13 let v oblasti peněžnictví (sektor družstevních záložen a vyšetřování finanční kriminality)
Členství v orgánech jiných právnických osob: není

Ing. Alena Končická

Funkce: člen úvěrové komise od 23.10.2004
Vzdělání: Vysoká škola zemědělská v Brně
Zkušenosti: 5 let v oblasti družstevních záložen
Členství v orgánech jiných právnických osob: není

U všech zvolených členů kontrolní komise, představenstva a úvěrové komise posoudil dohled nad družstevními záložkami jejich odbornou způsobilost a důvěryhodnost a souhlasil s jejich

jmenováním do funkce. Žádný z členů představenstva není členem orgánů jiných společností v ČR, které jsou podnikatelem.

Souhrnná výše úvěrů poskytnutých členům kontrolní komise, představenstva a úvěrové komise:
5 179 tis. Kč

MPU nevydal záruky za členy kontrolní komise, představenstva a úvěrové komise.

Údaje o složení členů MPU

Údaje o členech MPU s kvalifikovanou účastí na MPU:

<i>Jméno a příjmení:</i>	Ing. Radomír Lapčík, LL.M.
<i>Výše podílu na hlasovacích právech:</i>	19,93 %

Údaje o struktuře konsolidačního celku, jehož je MPU součástí

MPU není součástí konsolidačního celku.

Údaje o činnosti MPU

(a) Předmět podnikání zapsaný v obchodním rejstříku:

- 1) Družstvo je oprávněno v rámci svého podnikání vykonávat níže uvedené činnosti dle § 3 odst. 1 zákona č. 87/1995 Sb., o spořitelních a úvěrních družstvech, ve znění pozdějších předpisů:
 - a) přijímání vkladů od členů,
 - b) poskytování úvěrů členům,
 - c) finanční leasing pro členy,
 - d) platební styk, zúčtování a vydávání a správa platebních prostředků pro členy,
 - e) poskytování ručení za úvěry a půjčky členů,
 - f) otvírání akreditivů pro členy,
 - g) obstarání inkasa pro členy,
 - h) nákup a prodej cizí měny pro členy,
 - i) pronájem bezpečnostních schránek členům.
- 2) Družstvo je výlučně za účelem zajištění povolených činností podle § 3 odst. 1 zákona č. 87/1995 Sb., o spořitelních a úvěrních družstvech ve znění pozdějších předpisů, které jsou uvedeny v odst. 1) oprávněno:
 - a) ukládat vklady v družstevních záložnách a bankách a u poboček zahraničních bank,
 - b) přijímat úvěry od družstevních záložen a bank,
 - c) nabývat majetek a disponovat s ním,
 - d) obchodovat na vlastní účet s devizami a nástroji směnných kurzů a úrokových sazeb za účelem zajištění rizik vyplývajících z povolených činností podle § 3 odst. 1 zákona č. 87/1995 Sb., o spořitelních a úvěrních družstvech, ve znění pozdějších předpisů,
 - e) obchodovat na vlastní účet s registrovanými cennými papíry, nestanoví-li zákon č. 87/1995 Sb., o spořitelních a úvěrních družstvech, ve znění pozdějších předpisů, jinak.

(b) Přehled činností skutečně vykonávaných:

- a) přijímání vkladů od členů,
- b) poskytování úvěrů členům,
- c) platební styk, zúčtování a vydávání a správa platebních prostředků pro členy,

a za účelem zajištění činností podle písm. a) až c) dále:

- d) ukládání vkladů v družstevních záložnách a bankách a u poboček zahraničních bank,
- e) nabývání majetku a disponování s ním,
- f) obchodování na vlastní účet s devizami a nástroji směnných kurzů a úrokových sazeb za účelem zajištění rizik vyplývajících z činností podle písm. a) až c).

(c) Přehled činností, jejichž vykonávání nebo poskytování bylo Českou národní bankou omezeno nebo vyloučeno:

žádné

Údaje o finanční situaci MPU

Informace jsou uvedeny ve struktuře podle Vyhlášky č. 501/2002 Sb., která se vztahuje na všechny finanční instituce se sídlem na území ČR. Čtvrtletní rozvaha a výkaz zisku a ztráty sestavené podle Opatření České národní banky č. 3/2007 jsou uvedeny v příloze č. 2.

Výkaz zisku a ztráty k 31.12.2008 je sestaven za období od 1.8.2007, tj. od rozhodného dne fúze MPU a Privátního Peněžního Ústavu – úvěrního družstva.

(a) Rozvaha podle Vyhlášky č. 501/2002 Sb.

AKTIVA (v tis. Kč)		30.9.2009	30.6.2009	31.3.2009	31.12.2008
1.	Pokladní hotovost a vklady u centrálních bank	72 441	69 613	125 599	182 469
2.	Státní bezkupónové dluhopisy a ostatní cenné papíry přijímané centrální bankou k refinancování	0	0	199 511	0
	v tom:			199 511	
	a) vydané vládními institucemi				
	b) ostatní				
3.	Pohledávky za bankami a družstevními záložnami	1 469 878	1 507 762	795 275	638 044
	v tom:				
	a) splatné na požádání	764 973	682 454	482 152	276 314
	b) ostatní pohledávky	704 905	825 308	313 123	361 730
4.	Pohledávky za klienty - členy družstevních záložen	3 148 211	3 057 507	2 917 741	2 819 402
	v tom:				
	a) splatné na požádání	124 878	32 267	41 841	80 229
	b) ostatní pohledávky	3 023 333	3 025 240	2 875 900	2 739 173
5.	Dluhové cenné papíry	50 474	0	0	0
	v tom:				
	a) vydané vládními institucemi	50 474			
	b) vydané ostatními osobami				
6.	Akcie, podílové listy a ostatní podíly	0	0	0	0
7.	Účasti s podstatným vlivem	0	0	0	0
	z toho: v bankách				
8.	Účasti s rozhodujícím vlivem	0	0	0	0
	z toho: v bankách				
9.	Dlouhodobý nehmotný majetek	90	117	140	112
	z toho:				
	a) zřizovací výdaje				
	b) goodwill				
10.	Dlouhodobý hmotný majetek	420 537	414 787	416 854	415 966
	z toho:				
	a) pozemky a budovy pro provozní činnost	280 513	271 627	251 937	362 316
11.	Ostatní aktiva	32 752	33 575	32 501	34 288
12.	Pohledávky z upsaného základního kapitálu	928	1 121	1 165	1 031
13.	Náklady a příjmy příštích období	7 735	5 802	5 533	7 372
	Aktiva celkem	5 203 047	5 090 284	4 494 318	4 098 684

PASIVA (v tis. Kč)		30.9.2009	30.6.2009	31.3.2009	31.12.2008
1.	Závazky vůči bankám a družstevním záložnám	75 871	66 241	67 624	48 165
	v tom: a) splatné na požádání	1	1	1	1
	b) ostatní závazky	75 870	66 240	67 623	48 164
2.	Závazky vůči klientům - členům družstevních záložen	4 771 523	4 664 716	4 118 987	3 742 030
	v tom: a) splatné na požádání	144 335	143 601	132 876	166 866
	b) ostatní závazky	4 627 188	4 521 115	3 986 111	3 575 164
3.	Závazky z dluhových cenných papírů	0	0	0	0
	v tom: a) emitované dluhové cenné papíry				
	b) ostatní závazky z dluhových cenných papírů				
4.	Ostatní pasiva	15 139	24 841	21 011	22 441
5.	Výnosy a výdaje příštích období	3 278	2 129	993	324
6.	Rezervy	0	0	0	0
	v tom: a) na důchody a podobné závazky				
	b) na daně				
	c) ostatní				
7.	Podřízené závazky	0	0	0	0
8.	Základní kapitál	313 775	313 459	259 761	259 023
	z toho: a) splacený základní kapitál	312 847	312 338	258 596	257 992
	b) vlastní akcie				
9.	Emisní ážio	0	0	0	0
10.	Rezervní fondy a ostatní fondy ze zisku	14 700	14 700	13 408	13 408
	v tom: a) povinné rezervní fondy a rizikové fondy	14 700	14 700	13 408	13 408
	b) ostatní rezervní fondy				
	c) ostatní fondy ze zisku				
11.	Rezervní fond na nové ocenění	0	0	0	0
12.	Kapitálové fondy	0	0	0	0
13.	Oceňovací rozdíly	0	0	0	0
	z toho: a) z majetku a závazků				
	b) ze zajišťovacích derivátů				
	c) z přepočtu účastí				
14.	Nerozdělený zisk nebo neuhrazená ztráta z předchozích období	11 333	11 333	13 293	7 055
15.	Zisk nebo ztráta za účetní období	-2 571	- 7 134	-759	6 238
	Pasiva celkem	5 203 047	5 090 284	4 494 318	4 098 684

(b) Výkaz zisku a ztráty podle Vyhlášky č. 501/2002 Sb.

(v tis. Kč)	30.9.2009	30.6.2009	31.3.2009	31.12.2008
1. Výnosy z úroků a podobné výnosy	252 502	161 150	78 033	332 052
z toho: úroky z dluhových cenných papírů				
2. Náklady na úroky a podobné náklady	143 409	92 087	42 985	158 174
z toho: náklady na úroky z dluhových cenných papírů				
3. Výnosy z akcií a podílů	0	0	0	0
v tom: a) výnosy z účastí s podstatným vlivem				
b) výnosy z účastí s rozhodujícím vlivem				
c) ostatní výnosy z akcií a podílů				
4. Výnosy z poplatků a provizí	2 399	1 492	806	2 981
5. Náklady na poplatky a provize	907	619	397	2 435
6. Zisk nebo ztráta z finančních operací	-127	-435	259	-174
7. Ostatní provozní výnosy	30 210	11 648	1 269	35 572
8. Ostatní provozní náklady	24 750	11 472	1 333	32 396
9. Správní náklady	91 403	62 941	31 359	159 218
v tom: a) náklady na zaměstnance	53 281	35 672	17 642	69 413
z toho: aa) mzdy a platy	38 831	25 870	12 678	50 894
ab) sociální a zdravotní pojištění	11 791	8 224	4 217	16 013
b) ostatní správní náklady	38 122	27 269	13 717	89 805
10. Rozpuštění rezerv a opravných položek k dlouhodobému hmotnému a nehmotnému majetku	0	0	0	0
11. Odpisy, tvorba a použití rezerv a opravných položek k dlouhodobému hmotnému a nehmotnému majetku	10 130	6 763	3 283	12 309
12. Rozpuštění opravných položek a rezerv k pohledávkám a zárukám, výnosy z dříve odepsaných pohledávek	0	0	0	0
13. Odpisy, tvorba a použití opravných položek a rezerv k pohledávkám a zárukám	16 955	7 107	1 769	2 399
14. Rozpuštění opravných položek k účastem s rozhodujícím a podstatným vlivem	0	0	0	0
15. Ztráty z převodu účastí s rozhodujícím a podstatným vlivem, tvorba a použití opravných položek k účastem s rozhodujícím a podstatným vlivem	0	0	0	0
16. Rozpuštění ostatních rezerv	0	0	0	0
17. Tvorba a použití ostatních rezerv	0	0	0	0
18. Podíl na ziscích nebo ztrátách účastí s rozhodujícím nebo podstatným vlivem	0	0	0	0
19. Zisk nebo ztráta za účetní období z běžné činnosti před zdaněním	-2 571	-7 134	-759	3 500
20. Mimořádné výnosy	0	0	0	0
21. Mimořádné náklady	0	0	0	0
22. Zisk nebo ztráta za účetní období z mimořádné činnosti před zdaněním	0	0	0	0
23. Daň z příjmů		0		-2 738
24. Zisk nebo ztráta za účetní období po zdanění	-2 571	-7 134	-759	6 238

(c) Informace o pohledávkách z finančních činností bez selhání a se selháním

K 30.9.2009

(v tis. Kč)		Hodnota před znehodnocením	Účetní hodnota (netto)	Opravné položky k jednotlivým pohledávkám	Opravné položky k port. pohled. jednotlivě bez znehodnocení	Opravné položky k portfoliu jednotlivě nevýznam. pohledávek	Kumulovaná ztráta z ocenění reálnou hodnotou
		1	2	3	4	5	6
Pohledávky z finančních činností celkem	1	4 643 187	4 618 089	25 098	0	0	0
Pohledávky za úvěrovými institucemi	2	1 469 878	1 469 878	0	0	0	0
Pohledávky za úvěrovými institucemi bez selhání	3	1 469 878	1 469 878	0	0	0	0
Standardní pohledávky za úvěrovými institucemi	4	1 469 878	1 469 878				
Sledované pohledávky za úvěrovými institucemi	5						
Pohledávky za úvěrovými institucemi se selháním	6	0	0	0	0	0	0
Nestandardní pohledávky za úvěrovými institucemi	7						
Pochybné pohledávky za úvěrovými institucemi	8						
Ztrátové pohledávky za úvěrovými institucemi	9						
Pohledávky za jinými osobami než úvěr.institucemi	10	3 173 309	3 148 211	25 098	0	0	0
Pohledávky za j. osobami než úvěr.institucemi bez selhání	11	3 025 292	3 018 030	7 262	0	0	0
Standardní pohledávky za jinými osobami než úvěr.institucemi	12	2 692 945	2 692 945	0			
Sledované pohledávky za jin. osobami než úvěr.institucemi	13	332 347	325 085	7 262			
Pohledávky za jin. osobami než úvěr.institucemi se selháním	14	148 017	130 181	17 836	0	0	0
Nestandardní pohledávky za jinými osobami než úvěr.institucemi	15	62 767	58 692	4 075			
Pochybné pohledávky za jinými osobami než úvěr.institucemi	16	19 550	13 839	5 711			
Ztrátové pohledávky za jinými osobami než úvěr.institucemi	17	65 700	57 650	8 050			

K 30.6.2009

(v tis. Kč)		Hodnota před znehodnocením	Účetní hodnota (netto)	Opravné položky k jednotlivým pohledávkám	Opravné položky k port. pohled. jednotlivě bez znehodnocení	Opravné položky k portfoliu jednotlivě nevýznam. pohledávek	Kumulovaná ztráta z ocenění reálnou hodnotou
		1	2	3	4	5	6
Pohledávky z finančních činností celkem	1	4 580 293	4 565 269	15 024	0	0	0
Pohledávky za úvěrovými institucemi	2	1 507 762	1 507 762	0	0	0	0
Pohledávky za úvěrovými institucemi bez selhání	3	1 507 762	1 507 762	0	0	0	0
Standardní pohledávky za úvěrovými institucemi	4	1 507 762	1 507 762				
Sledované pohledávky za úvěrovými institucemi	5						
Pohledávky za úvěrovými institucemi se selháním	6	0	0	0	0	0	0
Nestandardní pohledávky za úvěrovými institucemi	7						
Pochybné pohledávky za úvěrovými institucemi	8						
Ztrátové pohledávky za úvěrovými institucemi	9						
Pohledávky za jinými osobami než úvěr.institucemi	10	3 072 531	3 057 507	15 024	0	0	0
Pohledávky za j. osobami než úvěr.institucemi bez selhání	11	2 989 323	2 985 330	3 993	0	0	0
Standardní pohledávky za jinými osobami než úvěr.institucemi	12	2 755 296	2 755 296	0			
Sledované pohledávky za jin. osobami než úvěr.institucemi	13	234 027	230 034	3 993			
Pohledávky za jin. osobami než úvěr.institucemi se selháním	14	83 208	72 177	11 031	0	0	0
Nestandardní pohledávky za jinými osobami než úvěr.institucemi	15	11 361	10 238	1 123			
Pochybné pohledávky za jinými osobami než úvěr.institucemi	16	58 997	54 289	4 708			
Ztrátové pohledávky za jinými osobami než úvěr.institucemi	17	12 850	7 650	5 200			

K 31.3.2009

(v tis. Kč)		Hodnota před znehodnocením	Účetní hodnota (netto)	Opravné položky k jednotlivým pohledávkám	Opravné položky k port. pohled. jednotlivě bez znehodnocení	Opravné položky k portfoliu jednotlivě nevýznam. pohledávek	Kumulovaná ztráta z ocenění reálnou hodnotou
		1	2	3	4	5	6
Pohledávky z finančních činností celkem	1	3 722 454	3 713 016	9 438	0	0	0
Pohledávky za úvěrovými institucemi	2	759 275	795 275	0	0	0	0
Pohledávky za úvěrovými institucemi bez selhání	3	795 275	795 275	0	0	0	0
Standardní pohledávky za úvěrovými institucemi	4	795 275	795 275				
Sledované pohledávky za úvěrovými institucemi	5						
Pohledávky za úvěrovými institucemi se selháním	6	0	0	0	0	0	0
Nestandardní pohledávky za úvěrovými institucemi	7						
Pochybné pohledávky za úvěrovými institucemi	8						
Ztrátové pohledávky za úvěrovými institucemi	9						
Pohledávky za jinými osobami než úvěr.institucemi	10	2 927 179	2 917 741	9 438	0	0	0
Pohledávky za j. osobami než úvěr.institucemi bez selhání	11	2 851 603	2 851 280	323	0	0	0
Standardní pohledávky za jinými osobami než úvěr.institucemi	12	2 834 698	2 834 698	0			
Sledované pohledávky za jin. osobami než úvěr.institucemi	13	16 905	16 582	323			
Pohledávky za jin. osobami než úvěr.institucemi se selháním	14	75 576	66 461	9 115	0	0	0
Nestandardní pohledávky za jinými osobami než úvěr.institucemi	15	18 526	15 782	2 744			
Pochybné pohledávky za jinými osobami než úvěr.institucemi	16	44 998	42 494	2 504			
Ztrátové pohledávky za jinými osobami než úvěr.institucemi	17	12 052	8 185	3 867			

K 31.12.2008

(v tis. Kč)		Hodnota před znehodnocením	Účetní hodnota (netto)	Opravné položky k jednotlivým pohledávkám	Opravné položky k port. pohled. jednotlivě bez znehodnocení	Opravné položky k portfoliu jednotlivě nevýznam. pohledávek	Kumulovaná ztráta z ocenění reálnou hodnotou
		1	2	3	4	5	6
Pohledávky z finančních činností celkem	1	3 464 870	3 457 447	7 423	0	0	0
Pohledávky za úvěrovými institucemi	2	638 044	638 044	0	0	0	0
Pohledávky za úvěrovými institucemi bez selhání	3	638 044	638 044	0	0	0	0
Standardní pohledávky za úvěrovými institucemi	4	638 044	638 044				
Sledované pohledávky za úvěrovými institucemi	5						
Pohledávky za úvěrovými institucemi se selháním	6	0	0	0	0	0	0
Nestandardní pohledávky za úvěrovými institucemi	7						
Pochybné pohledávky za úvěrovými institucemi	8						
Ztrátové pohledávky za úvěrovými institucemi	9						
Pohledávky za jinými osobami než úvěr.institucemi	10	2 826 826	2 819 403	7 423	0	0	0
Pohledávky za j. osobami než úvěr.institucemi bez selhání	11	2 763 815	2 763 324	491	0	0	0
Standardní pohledávky za jinými osobami než úvěr.institucemi	12	2 752 941	2 752 941	0			
Sledované pohledávky za jin. osobami než úvěr.institucemi	13	10 874	10 383	491			
Pohledávky za jin. osobami než úvěr.institucemi se selháním	14	63 011	56 079	6 932	0	0	0
Nestandardní pohledávky za jinými osobami než úvěr.institucemi	15	54 054	51 400	2 654			
Pochybné pohledávky za jinými osobami než úvěr.institucemi	16	1 212	494	718			
Ztrátové pohledávky za jinými osobami než úvěr.institucemi	17	7 745	4 185	3 560			

(d) Informace o pohledávkách bez znehodnocení a se znehodnocením

K 30.9.2009

		Hodnota před znehodnocením		Opravné položky	Kumulovaná ztráta z ocenění reálnou hodnotou	Účetní hodnota (netto)	
		Finanč. aktiva oceňovaná naběhlou hodnotou nebo pořiz. cenou	Finanční aktiva oceňovaná reálnou hodnotou	Finanč. aktiva oceňovaná naběhlou hodnotou nebo pořiz. cenou	Finanční aktiva oceňovaná reálnou hodnotou	Finanč. aktiva oceňovaná naběhlou hodnotou nebo pořiz. cenou	Finanční aktiva oceňovaná reálnou hodnotou
(v tis. Kč)		1	2	3	4	5	6
Kapitálové nástroje	1	0	0	0	0	0	0
Dluhové cenné papíry	2	50 474	0	0	0	50 474	0
Pohledávky bez znehodnocení	3	4 162 823	0	X	X	4 162 823	0
Pohledávky bez znehodnocení za centrálními bankami	4			X	X		
Pohledávky bez znehodnocení za úvěrovými institucemi	5	1 469 878		X	X	1 469 878	
Pohledávky bez znehodnocení za vládními institucemi	6			X	X		
Pohledávky bez znehodnocení za ostatními klienty/zákazníky	7	2 692 945		X	X	2 692 945	
Ostatní pohledávky bez znehodnocení sektorově nečleněné	8			X	X		
Pohledávky se znehodnocením	9	480 364	0	25 098	0	455 266	0
Pohledávky se znehodnocením za centrálními bankami	10						
Pohledávky se znehodnocením za úvěrovými institucemi	11						
Pohledávky se znehodnocením za vládními institucemi	12						
Pohledávky se znehodnocením za ostatní klienty/zákazníky	13	480 364		25 098		455 266	
Ostatní pohledávky se znehodnocením sektorově nečleněné	14						

K 30.6.2009

		Hodnota před znehodnocením		Opravné položky	Kumulovaná ztráta z ocenění reálnou hodnotou	Účetní hodnota (netto)	
		Finanč. aktiva oceňovaná naběhlou hodnotou nebo pořiz. cenou	Finanční aktiva oceňovaná reálnou hodnotou	Finanč. aktiva oceňovaná naběhlou hodnotou nebo pořiz. cenou	Finanční aktiva oceňovaná reálnou hodnotou	Finanč. aktiva oceňovaná naběhlou hodnotou nebo pořiz. cenou	Finanční aktiva oceňovaná reálnou hodnotou
(v tis. Kč)		1	2	3	4	5	6
Kapitálové nástroje	1	0	0	0	0	0	0
Dluhové cenné papíry	2	0	0	0	0	0	0
Pohledávky bez znehodnocení	3	4 263 058	0	X	X	4 263 058	0
Pohledávky bez znehodnocení za centrálními bankami	4			X	X		
Pohledávky bez znehodnocení za úvěrovými institucemi	5	1 507 762		X	X	1 507 762	
Pohledávky bez znehodnocení za vládními institucemi	6			X	X		
Pohledávky bez znehodnocení za ostatními klienty/zákazníky	7	2 755 296		X	X	2 755 296	
Ostatní pohledávky bez znehodnocení sektorově nečleněné	8			X	X		
Pohledávky se znehodnocením	9	317 235	0	15 024	0	302 211	0
Pohledávky se znehodnocením za centrálními bankami	10						
Pohledávky se znehodnocením za úvěrovými institucemi	11						
Pohledávky se znehodnocením za vládními institucemi	12						
Pohledávky se znehodnocením za ostatní klienty/zákazníky	13	317 235		15 024		302 211	
Ostatní pohledávky se znehodnocením sektorově nečleněné	14						

K 31.3.2009

		Hodnota před znehodnocením		Opravné položky	Kumulovaná ztráta z ocenění reálnou hodnotou	Účetní hodnota (netto)	
		Finanč. aktiva oceňovaná naběhlou hodnotou nebo pořiz. cenou	Finanční aktiva oceňovaná reálnou hodnotou	Finanč. aktiva oceňovaná naběhlou hodnotou nebo pořiz. cenou	Finanční aktiva oceňovaná reálnou hodnotou	Finanč. aktiva oceňovaná naběhlou hodnotou nebo pořiz. cenou	Finanční aktiva oceňovaná reálnou hodnotou
(v tis. Kč)		1	2	3	4	5	6
Kapitálové nástroje	1	0	0	0	0	0	0
Dluhové cenné papíry	2	199 511	0	0	0	199 511	0
Pohledávky bez znehodnocení	3	3 629 973	0	X	X	3 629 973	0
Pohledávky bez znehodnocení za centrálními bankami	4			X	X		
Pohledávky bez znehodnocení za úvěrovými institucemi	5	795 275		X	X	795 275	
Pohledávky bez znehodnocení za vládními institucemi	6			X	X		
Pohledávky bez znehodnocení za ostatními klienty/zákazníky	7	2 834 698		X	X		
Ostatní pohledávky bez znehodnocení sektorově nečleněné	8			X	X		
Pohledávky se znehodnocením	9	92 481	0	9 438	0	83 043	0
Pohledávky se znehodnocením za centrálními bankami	10						
Pohledávky se znehodnocením za úvěrovými institucemi	11						
Pohledávky se znehodnocením za vládními institucemi	12						
Pohledávky se znehodnocením za ostatní klienty/zákazníky	13	92 481		9 438		83 043	
Ostatní pohledávky se znehodnocením sektorově nečleněné	14						

K 31.12.2008

		Hodnota před znehodnocením		Opravné položky	Kumulovaná ztráta z ocenění reálnou hodnotou	Účetní hodnota (netto)	
		Finanč. aktiva oceňovaná naběhlou hodnotou nebo pořiz. cenou	Finanční aktiva oceňovaná reálnou hodnotou	Finanč. aktiva oceňovaná naběhlou hodnotou nebo pořiz. cenou	Finanční aktiva oceňovaná reálnou hodnotou	Finanč. aktiva oceňovaná naběhlou hodnotou nebo pořiz. cenou	Finanční aktiva oceňovaná reálnou hodnotou
(v tis. Kč)		1	2	3	4	5	6
Kapitálové nástroje	1	0	0	0	0	0	0
Dluhové cenné papíry	2	0	0	0	0	0	0
Pohledávky bez znehodnocení	3	3 390 985	0	X	X	3 390 985	0
Pohledávky bez znehodnocení za centrálními bankami	4			X	X		
Pohledávky bez znehodnocení za úvěrovými institucemi	5	638 044		X	X	638 044	
Pohledávky bez znehodnocení za vládními institucemi	6			X	X		
Pohledávky bez znehodnocení za ostatními klienty/zákazníky	7	2 752 941		X	X	2 752 941	
Ostatní pohledávky bez znehodnocení sektorově nečleněné	8			X	X		
Pohledávky se znehodnocením	9	73 885	0	7 423	0	66 462	0
Pohledávky se znehodnocením za centrálními bankami	10						
Pohledávky se znehodnocením za úvěrovými institucemi	11						
Pohledávky se znehodnocením za vládními institucemi	12						
Pohledávky se znehodnocením za ostatní klienty/zákazníky	13	73 885		7 423		66 462	
Ostatní pohledávky se znehodnocením sektorově nečleněné	14						

(e) Informace o restrukturalizovaných pohledávkách

Během účetního období nebyly restrukturalizovány žádné pohledávky z finančních činností.

(f) Informace o derivátech

Deriváty (v tis. Kč)	30.9.2009	30.6.2009	31.3.2009	31.12.2008
Deriváty k zajišťování - aktiva				
Reálná hodnota	0	529	0	0
Jmenovitá hodnota	0	17 368	22 967	0
Deriváty k zajišťování - pasiva				
Reálná hodnota	0	0	352	0
Jmenovitá hodnota	0	17 368	22 967	0
Deriváty k obchodování - aktiva				
Reálná hodnota	0	0	0	0
Jmenovitá hodnota	0	0	0	0
Deriváty k obchodování - pasiva				
Reálná hodnota	0	0	0	0
Jmenovitá hodnota	0	0	0	0

(g) Poměrové ukazatele

Poměrové ukazatele	30.9.2009	30.6.2009	31.3.2009	31.12.2008
Kapitálová přiměřenost	8,69%	8,87%	8,32%	8,46%
Rentabilita průměrných aktiv (ROAA)	-0,07%	-0,31%	-0,07%	0,16%
Rentabilita průměrného kapitálu tier 1 (ROAE)	-1,11%	-4,83%	-1,08%	2,12%
Aktiva na 1 zaměstnance (v tis.Kč)	60 501	62 077	51 072	49 382
Správní náklady na 1 zaměstnance (v tis.Kč)	1 417	1 535	1 425	1 354
Zisk nebo ztráta po zdanění na 1 zaměstnance (v tis.Kč)	-40	-174	-35	53

Při výpočtu ROAA k 31.12.2008 byla hodnota průměrných aktiv za období 1.8.2007 až 29.2.2008 vypočtena součtem hodnot aktiv MPU a Privátního Peněžního Ústavu – úvěrního družstva.

Při výpočtu ROAE k 31.12.2008 byla hodnota průměrného kapitálu tier 1 za období 1.8.2007 až 29.2.2008 vypočtena součtem hodnot původního kapitálu (tier 1) MPU a Privátního Peněžního Ústavu – úvěrního družstva.

Údaje o kapitálu

(a) Souhrnná informace o podmínkách a hlavních charakteristikách kapitálu a jeho složek

MPU stanovuje kapitál na individuálním základě. Kapitál MPU je tvořen zejména splacenými členskými vklady ve výši 312 847 tis. Kč, dále povinným rezervním a rizikovým fondem ve výši 14 700 tis. Kč, nerozděleným ziskem z předchozích období ve výši 11 333 tis. Kč. Původní kapitál je snížen o odčitatelnou položku ve výši 90 tis. Kč, která představuje nehmotný majetek a ztrátu za běžné účetní období ve výši 2 571 tis. Kč.

(b) Výše kapitálu

Kapitál (v tis. Kč)	30.9.2009	30.6.2009	31.3.2009	31.12.2008
Souhrnná výše kapitálu po zohlednění odčitatelných položek a stanovených limitů pro dodatkový kapitál	336 219	331 120	283 730	278 343
Původní kapitál (Tier 1)	336 219	331 120	283 730	278 343
Splacené členské vklady členů DZ	312 847	312 338	258 596	257 992
Rezervní fondy a nerozdělený zisk	26 033	26 033	26 033	20 463
Povinné rezervní a rizikové fondy	14 700	14 700	13 408	13 408
Nerozdělený zisk z předchozích období	11 333	11 333	7 055	7 055
Zisk za účetní období po zdanění	-	-	5 570	-
Ztráta za běžné účetní období	-2 571	-7 134	-759	-
Další odčitatelné položky z původního kapitálu	-90	-117	-140	-112
Nehmotný majetek jiný než goodwill	-90	-117	-140	-112
Dodatkový kapitál (Tier 2)	0	0	0	0
Odčitatelné položky od původního a dodatkového kapitálu	0	0	0	0
Kapitál na krytí tržního rizika (Tier 3)	0	0	0	0

Údaje o kapitálové přiměřenosti a výši kapitálových požadavků

(a) Souhrnná informace o přístupu MPU k posuzování dostatečnosti vnitřně stanoveného kapitálu vzhledem k jeho současným a budoucím činnostem

Systém vnitřně stanoveného kapitálu (dále jen „SVSK“) byl v MPU zaveden od 1.1.2008 v rámci Basel II. Byly zavedeny postupy a pravidla pro:

- stanovení a průběžné posuzování potřeby vnitřně stanoveného kapitálu,
- plánování a průběžné udržování zdrojů vnitřně stanoveného kapitálu,

a to v takové výši, struktuře a rozložení, aby byla dostatečně pokryta rizika, kterým je nebo by mohl být MPU vystaven.

V této souvislosti SVSK MPU zahrnuje 3 základní úkoly:

- identifikovat, měřit a sledovat rizika, které MPU podstupuje,
- mít k dispozici adekvátní objem vnitřně stanoveného kapitálu ve vztahu k svému rizikovému profilu, a to i z pohledu budoucího vývoje, tj. MPU bere v úvahu také ta rizika, kterým bude nebo by mohl být v nadcházejícím období vystaven,
- mít k dispozici kvalitní a efektivně fungující systém řízení rizik, který MPU stále zdokonaluje.

SVSK je součástí celkového řídicího a kontrolního systému MPU. Rizika jsou řízena a identifikována v rámci odboru řízení rizik. Tento odbor je odpovědný za celkové fungování SVSK, sledování rizik a jejich krytí kapitálem a současně vyhodnocování tohoto systému a informování představenstva

MPU. SVSK je plně oddělen od obchodní části MPU, což naplňuje požadavek zamezení střetu zájmů.

Pro vymezení jednotlivých položek vnitřně stanoveného kapitálu MPU plně přebírá složky kapitálu v souladu s Vyhláškou č. 123/2007 Sb. pro účely minimální kapitálové přiměřenosti (tzv. Pilíř 1).

(b) Výše kapitálových požadavků

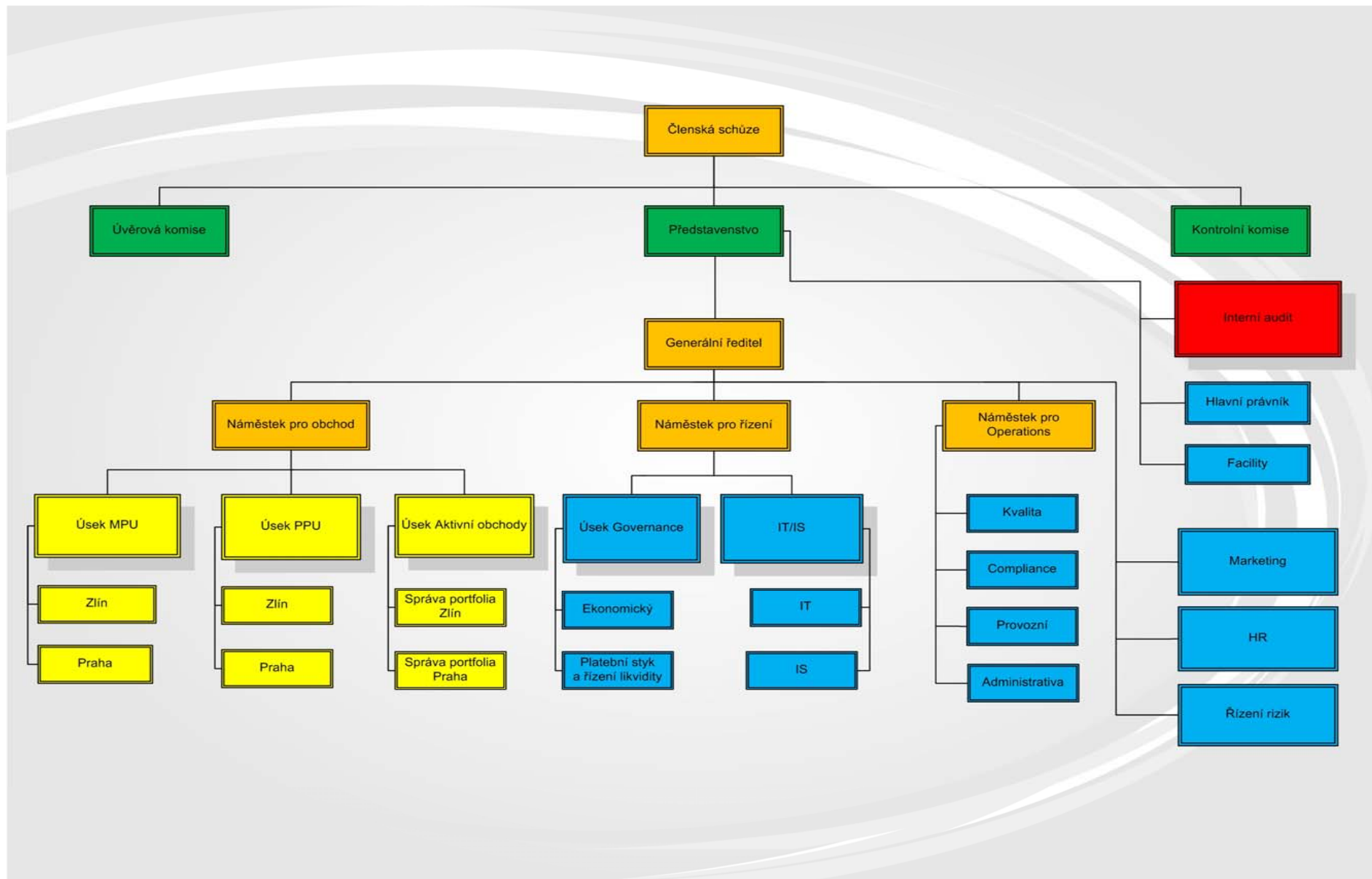
MPU v oblasti Basel II aplikuje od 1.1.2008 k výpočtu kapitálového požadavku k úvěrovému riziku standardizovaný (STA) přístup – tj. aplikaci rizikových vah dle externího ratingu klienta – externí rating MPU akceptuje, pokud pro klienta existuje.

Pro výpočet kapitálového požadavku k operačnímu riziku je aplikován přístup základního ukazatele („BIA přístup“).

Přehled kapitálových požadavků (v tis. Kč)	30.9.2009	30.6.2009	31.3.2009	31.12.2008
Souhrnná výše kapitálových požadavků	309 611	298 560	272 660	263 290
Kapitálový požadavek k úvěrovému riziku při STA k expozicím celkem	294 389	283 338	257 438	254 141
Kapitálový požadavek při STA k expozicím vůči centrálním vládám a bankám	0	0	0	0
Kapitálový požadavek při STA k expozicím vůči institucím	20 315	22 098	10 306	7 566
Kapitálový požadavek při STA k podnikovým expozicím	209 622	203 513	191 167	196 218
Kapitálový požadavek při STA k expozicím zajištěným nemovitostmi	12 657	12 883	11 808	8 229
Kapitálový požadavek při STA k expozicím po splatnosti	14 839	8 421	7 674	5 436
Kapitálový požadavek při STA k ostatním expozicím	36 956	36 423	36 484	36 693
Kapitálový požadavek k pozičnímu, měnovému a komoditnímu riziku celkem	0	0	0	0
Kapitálový požadavek k tržnímu riziku při STA celkem	0	0	0	0
Kapitálový požadavek při STA k měnovému riziku	0	0	0	0
Kapitálový požadavek k operačnímu riziku celkem	15 222	15 222	15 222	9 149
Kapitálový požadavek k operačnímu riziku při BIA	15 222	15 222	15 222	9 149

V období 1.1.2008 až 30.9.2009 zařazoval MPU aktiva, závazky a podrozvahové položky pouze do investičního portfolia, kapitálové požadavky vztahující se k obchodnímu portfoliu tudíž nebyly tvořeny.

Organizační struktura



Příloha č. 2

Čtvrtletní rozvaha podle Opatření ČNB č. 3/2007

AKTIVA (v tis. Kč)		30.9.2009	30.6.2009	31.3.2009	31.12.2008
Aktiva celkem	1	5 203 047	5 090 284	4 494 318	4 098 684
Pokladní hotovost a pohledávky vůči centrálním bankám	2	72 441	69 613	125 599	182 469
Pokladní hotovost	3	59 736	57 593	62 406	66 925
Pohledávky vůči centrálním bankám	4	12 705	12 021	63 193	115 544
Finanční aktiva k obchodování	5	0	0	0	0
Finanční aktiva v reálné hodnotě vykáz. do zisku nebo ztráty	6	0	0	0	0
Realizovatelná finanční aktiva	7	0	0	0	0
Úvěry a jiné pohledávky	8	4 618 089	4 565 269	3 713 016	3 457 446
Finanční investice držené do splatnosti	9	50 474	0	199 511	0
Zajišťovací deriváty s kladnou reálnou hodnotou	10	0	0	0	0
Kladné změny reálné hodnoty portfolia zajišťovaných nástrojů	11	0	0	0	0
Hmotný majetek	12	420 537	414 787	414 021	413 135
Pozemky, budovy a zařízení	13	312 183	306 050	304 902	124 636
Investice do nemovitostí	14	108 355	108 737	109 119	288 499
Nehmotný majetek	15	90	117	140	112
Účasti v přidružených a ovládaných osobách a ve spol.podn.	16	0	0	0	0
Daňové pohledávky	17	6 389	6 547	6 428	6 455
Ostatní aktiva	18	35 026	33 951	35 603	39 067
Neoběžná aktiva a vyřazované skupiny určené k prodeji	19	0	0	0	0

ZÁVAZKY A VLASTNÍ KAPITÁL (v tis. Kč)		30.9.2009	30.6.2009	31.3.2009	31.12.2008
Závazky a vlastní kapitál celkem	1	5 203 047	5 090 284	4 494 318	4 098 684
Závazky celkem	2	5 179 585	5 071 386	4 468 376	4 071 983
Vklady, úvěry a ostatní finanční závazky vůči centr.bankám	3	0	0	0	0
Finanční závazky k obchodování	4	0	0	0	0
Finanční závazky v reálné hodnotě vykázané do zisku/ztráty	5	0	0	0	0
Finanční závazky v naběhlé hodnotě	6	4 847 394	4 730 957	4 186 611	3 790 195
Finanční závazky spojené s převáděnými aktivy	7	0	0	0	0
Zajišťovací deriváty se zápornou reálnou hodnotou	8	0	0	0	0
Záporné změny reál. hodnoty portfolia zajišťovaných nástrojů	9	0	0	0	0
Rezervy	10	0	0	0	0
Daňové závazky	11	7 689	7 108	6 088	4 960
Ostatní závazky	12	10 728	19 862	15 916	17 805
Základní kapitál družstev splatný na požádání	13	313 775	313 459	259 761	259 023
Závazky spojené s vyřazovanými skupinami určenými k prodeji	14	0	0	0	0
Vlastní kapitál celkem	15	23 461	18 898	25 942	26 701
Základní kapitál	16	0	0	0	0
Splacený základní kapitál	17	0	0	0	0
Nesplacený základní kapitál	18	0	0	0	0
Další vlastní kapitál	19	0	0	0	0
Fondy z přecenění a ostatní oceňovací rozdíly	20	0	0	0	0
Rezervní fondy	21	14 700	14 700	13 408	13 408
Nerozdělený zisk (neuhrazená ztráta) z předchozích období	22	11 333	11 333	13 293	7 055
Zisk (ztráta) za běžné účetní období	23	-2 571	-7 134	-759	6 238

Čtvrtletní výkaz zisku a ztráty podle Opatření ČNB č. 3/2007

VÝKAZ ZISKU A ZTRÁTY (v tis. Kč)		30.9.2009	30.6.2009	31.3.2009	31.12.2008
Zisk z finanční a provozní činnosti	1	115 917	69 677	35 652	173 878
Úrokové výnosy	2	252 502	161 150	78 033	332 052
Úrokové náklady	3	-143 409	-92 087	-42 985	-158 174
Náklady na základní kapitál splatný na požádání	4				
Výnosy z dividend	5				
Výnosy z poplatků a provizí	6	2 399	1 492	806	2 981
Náklady na poplatky a provize	7	-907	-619	-397	-2 435
Realizované Z/Z z finan.aktiv a závazků nevykáz. v RH do Z/Z	8				
Zisk (ztráta) z finančních aktiv a závazků k obchodování	9				
Zisk (ztráta) z finan. aktiv a závazků v RH vykázané do Z/Z	10				
Zisk (ztráta) ze zajišťovacího účetnictví	11	776	162		
Kurzové rozdíly	12	-903	-596	259	-174
Zisk (ztráta) z odúčtování aktiv j. než držených k prodeji	13	456	-84	0	119
Ostatní provozní výnosy	14	21 361	11 175	1 269	13 108
Ostatní provozní náklady	15	-16 357	-10 915	-1 333	-10 051
Správní náklady	16	-91 403	-62 941	-31 359	-159 218
Náklady na zaměstnance	17	-53 281	-35 672	-17 642	-69 413
Mzdy a platy	18	-37 734	-25 332	-12 459	-49 153
Sociální a zdravotní pojištění	19	-11 791	-8 224	-4 217	-16 013
Penzijní a podobné výdaje	20	-157	-102	-47	-243
Náklady na dočasné zaměstnance	21	-1 097	-537	-219	-1 741
Odměny - vlastní kapitálové nástroje	22				
Ostatní náklady na zaměstnance	23	-2 502	-1 476	-700	-2 263
Ostatní správní náklady	24	-38 122	-27 269	-13 717	-89 805
Náklady na reklamu	25	-7 429	-5 652	-2 895	-22 408
Náklady na poradenství	26	-1 738	-1 215	-399	-3 713
Náklady na informační technologie	27	-1 092	-977	-375	-7 134
Náklady na outsourcing	28	-3 483	-2 363	-1 255	-218
Nájemné	29	-7 946	-5 221	-2 604	-11 999
Jiné správní náklady	30	-16 433	-11 841	-6 189	-44 333
Odpisy	31	-10 130	-6 763	-3 283	-12 309
Odpisy pozemků, budov a zařízení	32	-8 909	-5 950	-2 879	-8 377
Odpisy investic do nemovitostí	33	-1 146	-764	-382	-3812
Odpisy nehmotného majetku	34	-75	-49	-22	-120
Tvorba rezerv	35				
Ztráty ze znehodnocení	36	-16 955	-7 107	-1 769	-2 399
Ztráty ze znehodnocení finan.aktiv nevykázaných v RH do Z/Z	37	-17 674	-7 600	-2 015	-1 604
Ztráty ze znehodnocení nefinančních aktiv	38	719	493	246	-795
Negativní goodwill bezprostředně zahrnutý do výkazu Z/Z	39				
Podíl na Z/Z přídr. a ovládaných osob a společných podniků	40				
Zisk nebo ztráta z neoběžných aktiv a vyřazovaných skupin	41				
Zisk nebo ztráta z pokračujících činností před zdaněním	42	-2 571	-7 134	-759	3 500
Náklady na daň z příjmů	43	0			2 738
Zisk nebo ztráta z pokračujících činností po zdanění	44	-2 571	-7 134	-759	6 238
Zisk nebo ztráta z ukončované činnosti po zdanění	45				
Zisk nebo ztráta po zdanění	46	-2 571	-7 134	-759	6 238