

**Informace o
Moravském Peněžním Ústavu – spořitelním družstvu
k 30.6.2010**

uveřejňované dle § 7b odst. 1 a 2 zákona č. 87/1995 Sb., o spořitelních a úvěrních družstvech, ve znění pozdějších předpisů,
zpracované dle Vyhlášky č. 123/2007 Sb., o pravidlech obezřetného podnikání bank, spořitelních a úvěrních družstev a obchodníků
s cennými papíry.

Obsah

Údaje o Moravském Peněžním Ústavu – spořitelním družstvu (dále také „MPU“)	3
Údaje o složení členů MPU	5
Údaje o struktuře konsolidačního celku, jehož je MPU součástí	5
Údaje o činnosti MPU	6
Údaje o finanční situaci MPU	7
Údaje o kapitálu	19
Údaje o kapitálové přiměřenosti a výši kapitálových požadavků	19

Údaje o Moravském Peněžním Ústavu – spořitelním družstvu (dále také „MPU“)

- (a) *Obchodní firma:* Moravský Peněžní Ústav – spořitelní družstvo
Právní forma: družstvo
Sídlo: Praha, Nové Město, Senovážné náměstí 1375/19, PSČ 110 00
Identifikační číslo: 25307835
- (b) *Datum zápisu do obchodního rejstříku:* 15.srpna 1996
Datum zápisu poslední změny: 6.ledna 2009
Účel poslední změny: změna sídla, změna zapisovaného základního kapitálu
- (c) *Výše základního kapitálu zapsaného v obchodním rejstříku:* 250 000 000 Kč
- (d) *Výše splaceného základního kapitálu:* 385 934 000 Kč
- (e) *Údaje o zvýšení základního kapitálu*
Základní kapitál byl v období od 1.4.2010 do 30.6.2010 zvýšen o částku 31 123 000 Kč. Na celkovou částku navýšení mělo vliv zejména vložení dalších členských vkladů ve výši 35 000 000 Kč, dále vznik 32 nových členství a vypořádání zaniklých členství za uplynulé účetní období.
- Počet členů MPU k 30.6.2010 je: 8 090
- (f) *Organizační struktura MPU je uvedena v příloze č. 1.*
Počet organizačních jednotek: 2
- pobočka Zlín
- pobočka Praha
Počet zaměstnanců k 30.6.2010 (přepočtený stav): 89
- (g) *Údaje o členech kontrolní komise, představenstva a úvěrové komise*

▪ **Kontrolní komise**

Ing. Jolana Červenková

Funkce: předseda kontrolní komise od 22.6.2009
Vzdělání: Slezská univerzita v Opavě
Zkušenosti: 8 let v oblasti družstevních záložen
Členství v orgánech jiných právnických osob:
Real Estate Fund a.s. – člen dozorčí rady

Bc. Barbora Čermáková

Funkce: člen kontrolní komise od 10.4.2007
Vzdělání: Univerzita Tomáše Bati ve Zlíně
Zkušenosti: 3 roky v oblasti družstevních záložen
Členství v orgánech jiných právnických osob:
EURO STAR CZ, s.r.o. – jednatel
SAB CZ s.r.o. – jednatel
SAB Capital a.s. – člen představenstva
Správa Aktiv a Bankovní Poradenství a.s. – předseda dozorčí rady
immoSAB a.s. – předseda dozorčí rady

Marcela Čalová

Funkce: člen kontrolní komise od 31.5.2010
Vzdělání: Gymnázium ve Zlíně
Zkušenosti: 15 let v oblasti peněžnictví (sektor bank a družstevních záložen)
Členství v orgánech jiných právnických osob: není

▪ **Představenstvo**

Ing. Radomír Lapčík, LL.M.

Funkce: předseda představenstva od 25.3.2008
Vzdělání: Vysoké učení technické v Brně
Zkušenosti: 15 let v oblasti peněžnictví (sektor bank a družstevních záložen)
Členství v orgánech jiných právnických osob:
Zajišťovací fond družstevních záložen – člen představenstva

Ing. Jaroslav Končický

Funkce: místopředseda představenstva od 25.3.2008
Vzdělání: Vysoká škola zemědělská v Brně
Zkušenosti: 9 let v oblasti družstevních záložen
Členství v orgánech jiných právnických osob: není

Mgr. Ivo Lapčík

Funkce: člen představenstva od 10.4.2007
Vzdělání: Masarykova univerzita v Brně
Zkušenosti: 10 let v oblasti družstevních záložen
Členství v orgánech jiných právnických osob: není

▪ **Úvěrová komise**

Ing. Jaromír Hanák

Funkce: předseda úvěrové komise od 23.10.2004
Vzdělání: Vysoká škola ekonomická v Bratislavě
Zkušenosti: 11 let v oblasti peněžnictví (sektor bank a družstevních záložen)
Členství v orgánech jiných právnických osob:
VERITA, s.r.o. - jednatel
XANTENET, a.s. – předseda dozorčí rady
JH Autospol, a.s. – předseda dozorčí rady
Nadační fond Glaukom – člen správní rady

Mgr. Ing. Vlastimil Taták

Funkce: člen úvěrové komise od 23.10.2004
Vzdělání: Vojenská vysoká škola ve Vyškově
Zkušenosti: 5 let v oblasti družstevních záložen
Členství v orgánech jiných právnických osob: není

Ing. Alena Končická

Funkce: člen úvěrové komise od 23.10.2004
Vzdělání: Vysoká škola zemědělská v Brně
Zkušenosti: 5 let v oblasti družstevních záložen
Členství v orgánech jiných právnických osob: není

U všech zvolených členů kontrolní komise, představenstva a úvěrové komise posoudil dohled nad družstevními záložnami jejich odbornou způsobilost a důvěryhodnost a souhlasil s jejich jmenováním do funkce. Žádný z členů představenstva není členem orgánů jiných společností v ČR, které jsou podnikatelem.

Souhrnná výše úvěrů poskytnutých členům kontrolní komise, představenstva a úvěrové komise:
12 010 tis. Kč

MPU nevydal záruky za členy kontrolní komise, představenstva a úvěrové komise.

Údaje o složení členů MPU

Údaje o členech MPU s kvalifikovanou účastí na MPU:

<i>Jméno a příjmení:</i>	Ing. Radomír Lapčík, LL.M.
<i>Výše podílu na hlasovacích právech:</i>	16,86 %

Údaje o struktuře konsolidačního celku, jehož je MPU součástí

MPU není součástí konsolidačního celku.

Údaje o činnosti MPU

(a) Předmět podnikání zapsaný v obchodním rejstříku:

- 1) Družstvo je oprávněno v rámci svého podnikání vykonávat níže uvedené činnosti dle § 3 odst. 1 zákona č. 87/1995 Sb., o spořitelních a úvěrních družstvech, ve znění pozdějších předpisů:
 - a) přijímání vkladů od členů,
 - b) poskytování úvěrů členům,
 - c) finanční leasing pro členy,
 - d) platební styk, zúčtování a vydávání a správa platebních prostředků pro členy,
 - e) poskytování ručení za úvěry a půjčky členů,
 - f) otvírání akreditivů pro členy,
 - g) obstarání inkasa pro členy,
 - h) nákup a prodej cizí měny pro členy,
 - i) pronájem bezpečnostních schránek členům.
- 2) Družstvo je výlučně za účelem zajištění povolených činností podle § 3 odst. 1 zákona č. 87/1995 Sb., o spořitelních a úvěrních družstvech ve znění pozdějších předpisů, které jsou uvedeny v odst. 1) oprávněno:
 - a) ukládat vklady v družstevních záložnách a bankách a u poboček zahraničních bank,
 - b) přijímat úvěry od družstevních záložen a bank,
 - c) nabývat majetek a disponovat s ním,
 - d) obchodovat na vlastní účet s devizami a nástroji směnných kurzů a úrokových sazeb za účelem zajištění rizik vyplývajících z povolených činností podle § 3 odst. 1 zákona č. 87/1995 Sb., o spořitelních a úvěrních družstvech, ve znění pozdějších předpisů,
 - e) obchodovat na vlastní účet s registrovanými cennými papíry, nestanoví-li zákon č. 87/1995 Sb., o spořitelních a úvěrních družstvech, ve znění pozdějších předpisů, jinak.

(b) Přehled činností skutečně vykonávaných:

- a) přijímání vkladů od členů,
- b) poskytování úvěrů členům,
- c) platební styk, zúčtování a vydávání a správa platebních prostředků pro členy,

a za účelem zajištění činností podle písm. a) až c) dále:

- d) ukládání vkladů v družstevních záložnách a bankách a u poboček zahraničních bank,
- e) nabývání majetku a disponování s ním,
- f) obchodování na vlastní účet s devizami a nástroji směnných kurzů a úrokových sazeb za účelem zajištění rizik vyplývajících z činností podle písm. a) až c).

(c) Přehled činností, jejichž vykonávání nebo poskytování bylo Českou národní bankou omezeno nebo vyloučeno:

žádné

Údaje o finanční situaci MPU

Informace jsou uvedeny ve struktuře podle Vyhlášky č. 501/2002 Sb., která se vztahuje na všechny finanční instituce se sídlem na území ČR. Čtvrtletní rozvaha a výkaz zisku a ztráty sestavené podle Opatření České národní banky č. 3/2007 jsou uvedeny v příloze č. 2.

(a) Rozvaha podle Vyhlášky č. 501/2002 Sb.

AKTIVA (v tis. Kč)		30.6.2010	31.3.2010	31.12.2009	30.9.2009
1.	Pokladní hotovost a vklady u centrálních bank	67 186	238 642	72 518	72 441
2.	Státní bezkupónové dluhopisy a ostatní cenné papíry přijímané centrální bankou k refinancování	0	0	0	0
	v tom:				
	a) vydané vládními institucemi				
	b) ostatní				
3.	Pohledávky za bankami a družstevními záložnami	1 576 368	1 478 036	1 734 373	1 469 878
	v tom:				
	a) splatné na požádání	680 512	445 961	945 438	764 973
	b) ostatní pohledávky	895 856	1 032 075	788 935	704 905
4.	Pohledávky za klienty - členy družstevních záložen	3 466 335	3 341 706	3 157 297	3 148 211
	v tom:				
	a) splatné na požádání	94 351	87 848	82 386	124 878
	b) ostatní pohledávky	3 371 984	3 253 858	3 074 911	3 023 333
5.	Dluhové cenné papíry	102 465	101 594	50 763	50 474
	v tom:				
	a) vydané vládními institucemi	102 465	101 594	50 763	50 474
	b) vydané ostatními osobami				
6.	Akcie, podílové listy a ostatní podíly	0	0	0	0
7.	Účasti s podstatným vlivem	0	0	0	0
	z toho: v bankách				
8.	Účasti s rozhodujícím vlivem	0	0	0	0
	z toho: v bankách				
9.	Dlouhodobý nehmotný majetek	65	72	80	90
	z toho:				
	a) zřizovací výdaje				
	b) goodwill				
10.	Dlouhodobý hmotný majetek	501 282	415 360	400 361	420 537
	z toho:				
	a) pozemky a budovy pro provozní činnost	264 550	253 065	244 018	280 513
11.	Ostatní aktiva	56 398	23 991	63 971	32 752
12.	Pohledávky z upsaného základního kapitálu	302	579	731	928
13.	Náklady a příjmy příštích období	4 758	6 991	9 144	7 735
	Aktiva celkem	5 775 160	5 606 971	5 489 238	5 203 047

PASIVA (v tis. Kč)		30.6.2010	31.3.2010	31.12.2009	30.9.2009
1.	Závazky vůči bankám a družstevním záložnám	1	58 825	38 176	75 871
	v tom: a) splatné na požádání	1	1	1	1
	b) ostatní závazky		58 824	38 175	75 870
2.	Závazky vůči klientům - členům družstevních záložen	5 260 793	5 133 537	5 027 626	4 771 523
	v tom: a) splatné na požádání	376 059	177 749	203 768	144 335
	b) ostatní závazky	4 884 734	4 955 788	4 823 858	4 627 188
3.	Závazky z dluhových cenných papírů	0	0	0	0
	v tom: a) emitované dluhové cenné papíry				
	b) ostatní závazky z dluhových cenných papírů				
4.	Ostatní pasiva	84 766	23 338	23 538	15 139
5.	Výnosy a výdaje příštích období	2 548	1 270	547	3 278
6.	Rezervy	0	0	0	0
	v tom: a) na důchody a podobné závazky				
	b) na daně				
	c) ostatní				
7.	Podřízené závazky	0	0	0	0
8.	Základní kapitál	386 235	355 112	354 867	313 775
	z toho: a) splacený základní kapitál	385 934	354 534	354 136	312 847
	b) vlastní akcie				
9.	Emisní ážio	0	0	0	0
10.	Rezervní fondy a ostatní fondy ze zisku	18 400	14 700	14 700	14 700
	v tom: a) povinné rezervní fondy a rizikové fondy	18 400	14 700	14 700	14 700
	b) ostatní rezervní fondy				
	c) ostatní fondy ze zisku				
11.	Rezervní fond na nové ocenění	0	0	0	0
12.	Kapitálové fondy	0	0	0	0
13.	Oceňovací rozdíly	0	0	0	0
	z toho: a) z majetku a závazků				
	b) ze zajišťovacích derivátů				
	c) z přepočtu účastí				
14.	Nerozdělený zisk nebo neuhrazená ztráta z předchozích období	25 755	29 783	11 333	11 333
15.	Zisk nebo ztráta za účetní období	-3 338	-9 594	18 451	-2 571
	Pasiva celkem	5 775 160	5 606 971	5 489 238	5 203 047

(b) Výkaz zisku a ztráty podle Vyhlášky č. 501/2002 Sb.

(v tis. Kč)	30.6.2010	31.3.2010	31.12.2009	30.9.2009
1. Výnosy z úroků a podobné výnosy	186 315	91 505	346 548	252 502
z toho: úroky z dluhových cenných papírů	1 378	507	1 381	929
2. Náklady na úroky a podobné náklady	103 672	52 379	198 507	143 409
z toho: náklady na úroky z dluhových cenných papírů				
3. Výnosy z akcií a podílů	0	0	0	0
v tom: a) výnosy z účastí s podstatným vlivem				
b) výnosy z účastí s rozhodujícím vlivem				
c) ostatní výnosy z akcií a podílů				
4. Výnosy z poplatků a provizí	2 688	1 218	3 565	2 399
5. Náklady na poplatky a provize	1 454	513	1 679	907
6. Zisk nebo ztráta z finančních operací	146	105	-50	-127
7. Ostatní provozní výnosy	11 752	1 086	68 944	30 210
8. Ostatní provozní náklady	4 747	1 863	35 366	24 750
9. Správní náklady	64 023	33 538	127 254	91 403
v tom: a) náklady na zaměstnance	40 061	21 349	73 380	53 281
z toho: aa) mzdy a platy	29 661	16 130	53 348	38 831
ab) sociální a zdravotní pojištění	8 846	4 498	15 480	11 791
b) ostatní správní náklady	23 962	12 189	53 874	38 122
10. Rozpuštění rezerv a opravných položek k dlouhodobému hmotnému a nehmotnému majetku	0	0	0	0
11. Odpisy, tvorba a použití rezerv a opravných položek k dlouhodobému hmotnému a nehmotnému majetku	6 298	3 164	13 392	10 130
12. Rozpuštění opravných položek a rezerv k pohledávkám a zárukám, výnosy z dříve odepsaných pohledávek	7 013	3 259	36 642	0
13. Odpisy, tvorba a použití opravných položek a rezerv k pohledávkám a zárukám	31 058	15 310	59 597	16 955
14. Rozpuštění opravných položek k účastem s rozhodujícím a podstatným vlivem	0	0	0	0
15. Ztráty z převodu účastí s rozhodujícím a podstatným vlivem, tvorba a použití opravných položek k účastem s rozhodujícím a podstatným vlivem	0	0	0	0
16. Rozpuštění ostatních rezerv	0	0	0	0
17. Tvorba a použití ostatních rezerv	0	0	0	0
18. Podíl na ziscích nebo ztrátách účastí s rozhodujícím nebo podstatným vlivem	0	0	0	0
19. Zisk nebo ztráta za účetní období z běžné činnosti před zdaněním	-3 338	-9 594	19 854	-2 571
20. Mimořádné výnosy	0	0	0	0
21. Mimořádné náklady	0	0	0	0
22. Zisk nebo ztráta za účetní období z mimořádné činnosti před zdaněním	0	0	0	0
23. Daň z příjmů	0	0	1 403	0
24. Zisk nebo ztráta za účetní období po zdanění	-3 338	-9 594	18 451	-2 571

(c) Informace o pohledávkách z finančních činností bez selhání a se selháním

K 30.6.2010

(v tis. Kč)		Hodnota před znehodnocením	Účetní hodnota (netto)	Opravné položky k jednotlivým pohledávkám	Opravné položky k port. pohled. jednotlivě bez znehodnocení	Opravné položky k portfoliu jednotlivě nevýznam. pohledávek	Kumulovaná ztráta z ocenění reálnou hodnotou
		1	2	3	4	5	6
Pohledávky z finančních činností celkem	1	5 075 539	5 042 703	32 836	0	0	0
Pohledávky za úvěrovými institucemi	2	1 576 368	1 576 368	0	0	0	0
Pohledávky za úvěrovými institucemi bez selhání	3	1 576 368	1 576 368	0	0	0	0
Standardní pohledávky za úvěrovými institucemi	4	1 576 368	1 576 368				
Sledované pohledávky za úvěrovými institucemi	5						
Pohledávky za úvěrovými institucemi se selháním	6	0	0	0	0	0	0
Nestandardní pohledávky za úvěrovými institucemi	7						
Pochybné pohledávky za úvěrovými institucemi	8						
Ztrátové pohledávky za úvěrovými institucemi	9						
Pohledávky za jinými osobami než úvěr.institucemi	10	3 499 171	3 466 335	32 836	0	0	0
Pohledávky za j. osobami než úvěr.institucemi bez selhání	11	3 109 215	3 107 607	1 608	0	0	0
Standardní pohledávky za jinými osobami než úvěr.institucemi	12	2 974 700	2 974 700	0			
Sledované pohledávky za jin. osobami než úvěr.institucemi	13	134 515	132 907	1 608			
Pohledávky za jin. osobami než úvěr.institucemi se selháním	14	389 956	358 728	31 228	0	0	0
Nestandardní pohledávky za jinými osobami než úvěr.institucemi	15	315 973	303 776	12 197			
Pochybné pohledávky za jinými osobami než úvěr.institucemi	16	18 504	14 100	4 404			
Ztrátové pohledávky za jinými osobami než úvěr.institucemi	17	55 479	40 852	14 627			

K 31.3.2010

(v tis. Kč)		Hodnota před znehodnocením	Účetní hodnota (netto)	Opravné položky k jednotlivým pohledávkám	Opravné položky k port. pohled. jednotlivě bez znehodnocení	Opravné položky k portfoliu jednotlivě nevýznam. pohledávek	Kumulovaná ztráta z ocenění reálnou hodnotou
		1	2	3	4	5	6
Pohledávky z finančních činností celkem	1	4 852 187	4 819 743	32 444	0	0	0
Pohledávky za úvěrovými institucemi	2	1 478 036	1 478 036	0	0	0	0
Pohledávky za úvěrovými institucemi bez selhání	3	1 478 036	1 478 036	0	0	0	0
Standardní pohledávky za úvěrovými institucemi	4	1 478 036	1 478 036				
Sledované pohledávky za úvěrovými institucemi	5						
Pohledávky za úvěrovými institucemi se selháním	6	0	0	0	0	0	0
Nestandardní pohledávky za úvěrovými institucemi	7						
Pochybné pohledávky za úvěrovými institucemi	8						
Ztrátové pohledávky za úvěrovými institucemi	9						
Pohledávky za jinými osobami než úvěr.institucemi	10	3 374 151	3 341 707	32 444	0	0	0
Pohledávky za j. osobami než úvěr.institucemi bez selhání	11	2 944 677	2 941 840	2 837	0	0	0
Standardní pohledávky za jinými osobami než úvěr.institucemi	12	2 818 738	2 818 738	0			
Sledované pohledávky za jin. osobami než úvěr.institucemi	13	125 939	123 102	2 837			
Pohledávky za jin. osobami než úvěr.institucemi se selháním	14	429 474	399 867	29 607	0	0	0
Nestandardní pohledávky za jinými osobami než úvěr.institucemi	15	324 060	317 296	6 764			
Pochybné pohledávky za jinými osobami než úvěr.institucemi	16	50 275	40 600	9 675			
Ztrátové pohledávky za jinými osobami než úvěr.institucemi	17	55 139	41 971	13 168			

K 31.12.2009

(v tis. Kč)		Hodnota před znehodnocením	Účetní hodnota (netto)	Opravné položky k jednotlivým pohledávkám	Opravné položky k port. pohled. jednotlivě bez znehodnocení	Opravné položky k portfoliu jednotlivě nevýznam. pohledávek	Kumulovaná ztráta z ocenění reálnou hodnotou
		1	2	3	4	5	6
Pohledávky z finančních činností celkem	1	4 912 062	4 891 670	20 392	0	0	0
Pohledávky za úvěrovými institucemi	2	1 734 373	1 734 373	0	0	0	0
Pohledávky za úvěrovými institucemi bez selhání	3	1 734 373	1 734 373	0	0	0	0
Standardní pohledávky za úvěrovými institucemi	4	1 734 373	1 734 373				
Sledované pohledávky za úvěrovými institucemi	5						
Pohledávky za úvěrovými institucemi se selháním	6	0	0	0	0	0	0
Nestandardní pohledávky za úvěrovými institucemi	7						
Pochybné pohledávky za úvěrovými institucemi	8						
Ztrátové pohledávky za úvěrovými institucemi	9						
Pohledávky za jinými osobami než úvěr.institucemi	10	3 177 689	3 157 297	20 392	0	0	0
Pohledávky za j. osobami než úvěr.institucemi bez selhání	11	2 994 537	2 993 862	675	0	0	0
Standardní pohledávky za jinými osobami než úvěr.institucemi	12	2 934 008	2 934 008	0			
Sledované pohledávky za jin. osobami než úvěr.institucemi	13	60 529	59 854	675			
Pohledávky za jin. osobami než úvěr.institucemi se selháním	14	183 152	163 435	19 717	0	0	0
Nestandardní pohledávky za jinými osobami než úvěr.institucemi	15	58 062	56 200	1 862			
Pochybné pohledávky za jinými osobami než úvěr.institucemi	16	30 892	26 763	4 129			
Ztrátové pohledávky za jinými osobami než úvěr.institucemi	17	94 198	80 472	13 726			

K 30.9.2009

(v tis. Kč)		Hodnota před znehodnocením	Účetní hodnota (netto)	Opravné položky k jednotlivým pohledávkám	Opravné položky k port. pohled. jednotlivě bez znehodnocení	Opravné položky k portfoliu jednotlivě nevýznam. pohledávek	Kumulovaná ztráta z ocenění reálnou hodnotou
		1	2	3	4	5	6
Pohledávky z finančních činností celkem	1	4 643 187	4 618 089	25 098	0	0	0
Pohledávky za úvěrovými institucemi	2	1 469 878	1 469 878	0	0	0	0
Pohledávky za úvěrovými institucemi bez selhání	3	1 469 878	1 469 878	0	0	0	0
Standardní pohledávky za úvěrovými institucemi	4	1 469 878	1 469 878				
Sledované pohledávky za úvěrovými institucemi	5						
Pohledávky za úvěrovými institucemi se selháním	6	0	0	0	0	0	0
Nestandardní pohledávky za úvěrovými institucemi	7						
Pochybné pohledávky za úvěrovými institucemi	8						
Ztrátové pohledávky za úvěrovými institucemi	9						
Pohledávky za jinými osobami než úvěr.institucemi	10	3 173 309	3 148 211	25 098	0	0	0
Pohledávky za j. osobami než úvěr.institucemi bez selhání	11	3 025 292	3 018 030	7 262	0	0	0
Standardní pohledávky za jinými osobami než úvěr.institucemi	12	2 692 945	2 692 945	0			
Sledované pohledávky za jin. osobami než úvěr.institucemi	13	332 347	325 085	7 262			
Pohledávky za jin. osobami než úvěr.institucemi se selháním	14	148 017	130 181	17 836	0	0	0
Nestandardní pohledávky za jinými osobami než úvěr.institucemi	15	62 767	58 692	4 075			
Pochybné pohledávky za jinými osobami než úvěr.institucemi	16	19 550	13 839	5 711			
Ztrátové pohledávky za jinými osobami než úvěr.institucemi	17	65 700	57 650	8 050			

(d) Informace o pohledávkách bez znehodnocení a se znehodnocením

K 30.6.2010

		Hodnota před znehodnocením		Opravné položky	Kumulovaná ztráta z ocenění reálnou hodnotou	Účetní hodnota (netto)	
		Finanč. aktiva oceňovaná naběhlou hodnotou nebo pořiz. cenou	Finanční aktiva oceňovaná reálnou hodnotou	Finanč. aktiva oceňovaná naběhlou hodnotou nebo pořiz. cenou	Finanční aktiva oceňovaná reálnou hodnotou	Finanč. aktiva oceňovaná naběhlou hodnotou nebo pořiz. cenou	Finanční aktiva oceňovaná reálnou hodnotou
(v tis. Kč)		1	2	3	4	5	6
Kapitálové nástroje	1	0	0	0	0	0	0
Dluhové cenné papíry	2	102 465	0	0	0	102 465	0
Pohledávky bez znehodnocení	3	4 551 068	0	X	X	4 551 068	0
Pohledávky bez znehodnocení za centrálními bankami	4			X	X		
Pohledávky bez znehodnocení za úvěrovými institucemi	5	1 576 368		X	X	1 576 368	
Pohledávky bez znehodnocení za vládními institucemi	6			X	X		
Pohledávky bez znehodnocení za ostatními klienty/zákazníky	7	2 974 700		X	X	2 974 700	
Ostatní pohledávky bez znehodnocení sektorově nečleněné	8			X	X		
Pohledávky se znehodnocením	9	524 471	0	32 836	0	491 635	0
Pohledávky se znehodnocením za centrálními bankami	10						
Pohledávky se znehodnocením za úvěrovými institucemi	11						
Pohledávky se znehodnocením za vládními institucemi	12						
Pohledávky se znehodnocením za ostatní klienty/zákazníky	13	524 471		32 836		491 635	
Ostatní pohledávky se znehodnocením sektorově nečleněné	14						

K 31.3.2010

		Hodnota před znehodnocením		Opravné položky	Kumulovaná ztráta z ocenění reálnou hodnotou	Účetní hodnota (netto)	
		Finanč. aktiva oceňovaná naběhlou hodnotou nebo pořiz. cenou	Finanční aktiva oceňovaná reálnou hodnotou	Finanč. aktiva oceňovaná naběhlou hodnotou nebo pořiz. cenou	Finanční aktiva oceňovaná reálnou hodnotou	Finanč. aktiva oceňovaná naběhlou hodnotou nebo pořiz. cenou	Finanční aktiva oceňovaná reálnou hodnotou
(v tis. Kč)		1	2	3	4	5	6
Kapitálové nástroje	1	0	0	0	0	0	0
Dluhové cenné papíry	2	101 594	0	0	0	101 594	0
Pohledávky bez znehodnocení	3	4 296 774	0	X	X	4 296 774	0
Pohledávky bez znehodnocení za centrálními bankami	4			X	X		
Pohledávky bez znehodnocení za úvěrovými institucemi	5	1 478 036		X	X	1 478 036	
Pohledávky bez znehodnocení za vládními institucemi	6			X	X		
Pohledávky bez znehodnocení za ostatními klienty/zákazníky	7	2 818 738		X	X	2 818 738	
Ostatní pohledávky bez znehodnocení sektorově nečleněné	8			X	X		
Pohledávky se znehodnocením	9	555 413	0	32 444	0	522 969	0
Pohledávky se znehodnocením za centrálními bankami	10						
Pohledávky se znehodnocením za úvěrovými institucemi	11						
Pohledávky se znehodnocením za vládními institucemi	12						
Pohledávky se znehodnocením za ostatní klienty/zákazníky	13	555 413		32 444		522 969	
Ostatní pohledávky se znehodnocením sektorově nečleněné	14						

K 31.12.2009

		Hodnota před znehodnocením		Opravné položky	Kumulovaná ztráta z ocenění reálnou hodnotou	Účetní hodnota (netto)	
		Finanč. aktiva oceňovaná naběhlou hodnotou nebo pořiz. cenou	Finanční aktiva oceňovaná reálnou hodnotou	Finanč. aktiva oceňovaná naběhlou hodnotou nebo pořiz. cenou	Finanční aktiva oceňovaná reálnou hodnotou	Finanč. aktiva oceňovaná naběhlou hodnotou nebo pořiz. cenou	Finanční aktiva oceňovaná reálnou hodnotou
(v tis. Kč)		1	2	3	4	5	6
Kapitálové nástroje	1	0	0	0	0	0	0
Dluhové cenné papíry	2	50 763	0	0	0	50 763	0
Pohledávky bez znehodnocení	3	4 668 381	0	X	X	4 668 381	0
Pohledávky bez znehodnocení za centrálními bankami	4			X	X		
Pohledávky bez znehodnocení za úvěrovými institucemi	5	1 734 373		X	X	1 734 373	
Pohledávky bez znehodnocení za vládními institucemi	6			X	X		
Pohledávky bez znehodnocení za ostatními klienty/zákazníky	7	2 934 008		X	X	2 934 008	
Ostatní pohledávky bez znehodnocení sektorově nečleněné	8			X	X		
Pohledávky se znehodnocením	9	243 681	0	20 392	0	223 289	0
Pohledávky se znehodnocením za centrálními bankami	10						
Pohledávky se znehodnocením za úvěrovými institucemi	11						
Pohledávky se znehodnocením za vládními institucemi	12						
Pohledávky se znehodnocením za ostatní klienty/zákazníky	13	243 681		20 392		223 289	
Ostatní pohledávky se znehodnocením sektorově nečleněné	14						

K 30.9.2009

		Hodnota před znehodnocením		Opravné položky	Kumulovaná ztráta z ocenění reálnou hodnotou	Účetní hodnota (netto)	
		Finanč. aktiva oceňovaná naběhlou hodnotou nebo pořiz. cenou	Finanční aktiva oceňovaná reálnou hodnotou	Finanč. aktiva oceňovaná naběhlou hodnotou nebo pořiz. cenou	Finanční aktiva oceňovaná reálnou hodnotou	Finanč. aktiva oceňovaná naběhlou hodnotou nebo pořiz. cenou	Finanční aktiva oceňovaná reálnou hodnotou
(v tis. Kč)		1	2	3	4	5	6
Kapitálové nástroje	1	0	0	0	0	0	0
Dluhové cenné papíry	2	50 474	0	0	0	50 474	0
Pohledávky bez znehodnocení	3	4 162 823	0	X	X	4 162 823	0
Pohledávky bez znehodnocení za centrálními bankami	4			X	X		
Pohledávky bez znehodnocení za úvěrovými institucemi	5	1 469 878		X	X	1 469 878	
Pohledávky bez znehodnocení za vládními institucemi	6			X	X		
Pohledávky bez znehodnocení za ostatními klienty/zákazníky	7	2 692 945		X	X	2 692 945	
Ostatní pohledávky bez znehodnocení sektorově nečleněné	8			X	X		
Pohledávky se znehodnocením	9	480 364	0	25 098	0	455 266	0
Pohledávky se znehodnocením za centrálními bankami	10						
Pohledávky se znehodnocením za úvěrovými institucemi	11						
Pohledávky se znehodnocením za vládními institucemi	12						
Pohledávky se znehodnocením za ostatní klienty/zákazníky	13	480 364		25 098		455 266	
Ostatní pohledávky se znehodnocením sektorově nečleněné	14						

(e) Informace o restrukturalizovaných pohledávkách

Restrukturalizované pohledávky za účetní období v hodnotě před znehodnocením (v tis. Kč)	30.6.2010	31.3.2010	31.12.2009	30.9.2009
Pohledávky oceňované naběhlou hodnotou	0	211 949	36 000	0
Pohledávky oceňované reálnou hodnotou	0	0	0	0

(f) Informace o derivátech

MPU k 30.6.2010 neevidoval žádný derivát.

(g) Poměrové ukazatele

Poměrové ukazatele	30.6.2010	31.3.2010	31.12.2009	30.9.2009
Kapitálová přiměřenost	9,69%	8,99%	9,25%	8,69%
Rentabilita průměrných aktiv (ROAA)	-0,12%	-0,69%	0,38%	-0,07%
Rentabilita průměrného kapitálu tier 1 (ROAE)	-1,74%	-10,19%	5,69%	-1,11%
Aktiva na 1 zaměstnance (v tis.Kč)	62 098	61 615	60 992	60 501
Správní náklady na 1 zaměstnance (v tis.Kč)	1 377	1 474	1 414	1 417
Zisk nebo ztráta po zdanění na 1 zaměstnance (v tis.Kč)	-72	-422	205	-40

Údaje o kapitálu

(a) Souhrnná informace o podmínkách a hlavních charakteristikách kapitálu a jeho složek

MPU stanovuje kapitál na individuálním základě. Kapitál MPU je tvořen zejména splacenými členskými vklady ve výši 385 934 tis. Kč, dále povinným rezervním a rizikovým fondem ve výši 18 400 tis. Kč a nerozděleným ziskem z předchozích období ve výši 25 755 tis. Kč. Původní kapitál je snížen o odčitatelnou položku ve výši 65 tis. Kč, která představuje nehmotný majetek a ztrátu za běžné účetní období ve výši 3 338 tis. Kč.

(b) Výše kapitálu

Kapitál (v tis. Kč)	30.6.2010	31.3.2010	31.12.2009	30.9.2009
Souhrnná výše kapitálu po zohlednění odčitatelných položek a stanovených limitů pro dodatkový kapitál	426 685	370 900	380 089	336 219
Původní kapitál (Tier 1)	426 685	370 900	380 089	336 219
Splacené členské vklady členů DZ	385 934	354 534	354 136	312 847
Rezervní fondy a nerozdělený zisk	44 155	26 033	26 033	26 033
Povinné rezervní a rizikové fondy	18 400	14 700	14 700	14 700
Nerozdělený zisk z předchozích období	25 755	11 333	11 333	11 333
Zisk za účetní období po zdanění	-	-	-	-
Ztráta za běžné účetní období	-3 338	-9 594	-	-2 571
Další odčitatelné položky z původního kapitálu	-65	-72	-80	-90
Nehmotný majetek jiný než goodwill	-65	-72	-80	-90
Dodatkový kapitál (Tier 2)	0	0	0	0
Odčitatelné položky od původního a dodatkového kapitálu	0	0	0	0
Kapitál na krytí tržního rizika (Tier 3)	0	0	0	0

Údaje o kapitálové přiměřenosti a výši kapitálových požadavků

(a) Souhrnná informace o přístupu MPU k posuzování dostatečnosti vnitřně stanoveného kapitálu vzhledem k jeho současným a budoucím činnostem

Systém vnitřně stanoveného kapitálu (dále jen „SVSK“) byl v MPU zaveden od 1.1.2008 v rámci Basel II. Byly zavedeny postupy a pravidla pro:

- stanovení a průběžné posuzování potřeby vnitřně stanoveného kapitálu,
- plánování a průběžné udržování zdrojů vnitřně stanoveného kapitálu,

a to v takové výši, struktuře a rozložení, aby byla dostatečně pokryta rizika, kterým je nebo by mohl být MPU vystaven.

V této souvislosti SVSK MPU zahrnuje 3 základní úkoly:

- identifikovat, měřit a sledovat rizika, které MPU podstupuje,
- mít k dispozici adekvátní objem vnitřně stanoveného kapitálu ve vztahu k svému rizikovému profilu, a to i z pohledu budoucího vývoje, tj. MPU bere v úvahu také ta rizika, kterým bude nebo by mohl být v nadcházejícím období vystaven,
- mít k dispozici kvalitní a efektivně fungující systém řízení rizik, který MPU stále zdokonaluje.

SVSK je součástí celkového řídicího a kontrolního systému MPU. Rizika jsou řízena a identifikována v rámci odboru řízení rizik. Tento odbor je odpovědný za celkové fungování SVSK, sledování rizik a jejich krytí kapitálem a současně vyhodnocování tohoto systému a informování představenstva

MPU. SVSK je plně oddělen od obchodní části MPU, což naplňuje požadavek zamezení střetu zájmů.

Pro vymezení jednotlivých položek vnitřně stanoveného kapitálu MPU plně přebírá složky kapitálu v souladu s Vyhláškou č. 123/2007 Sb. pro účely minimální kapitálové přiměřenosti (tzv. Pilíř 1).

(b) Výše kapitálových požadavků

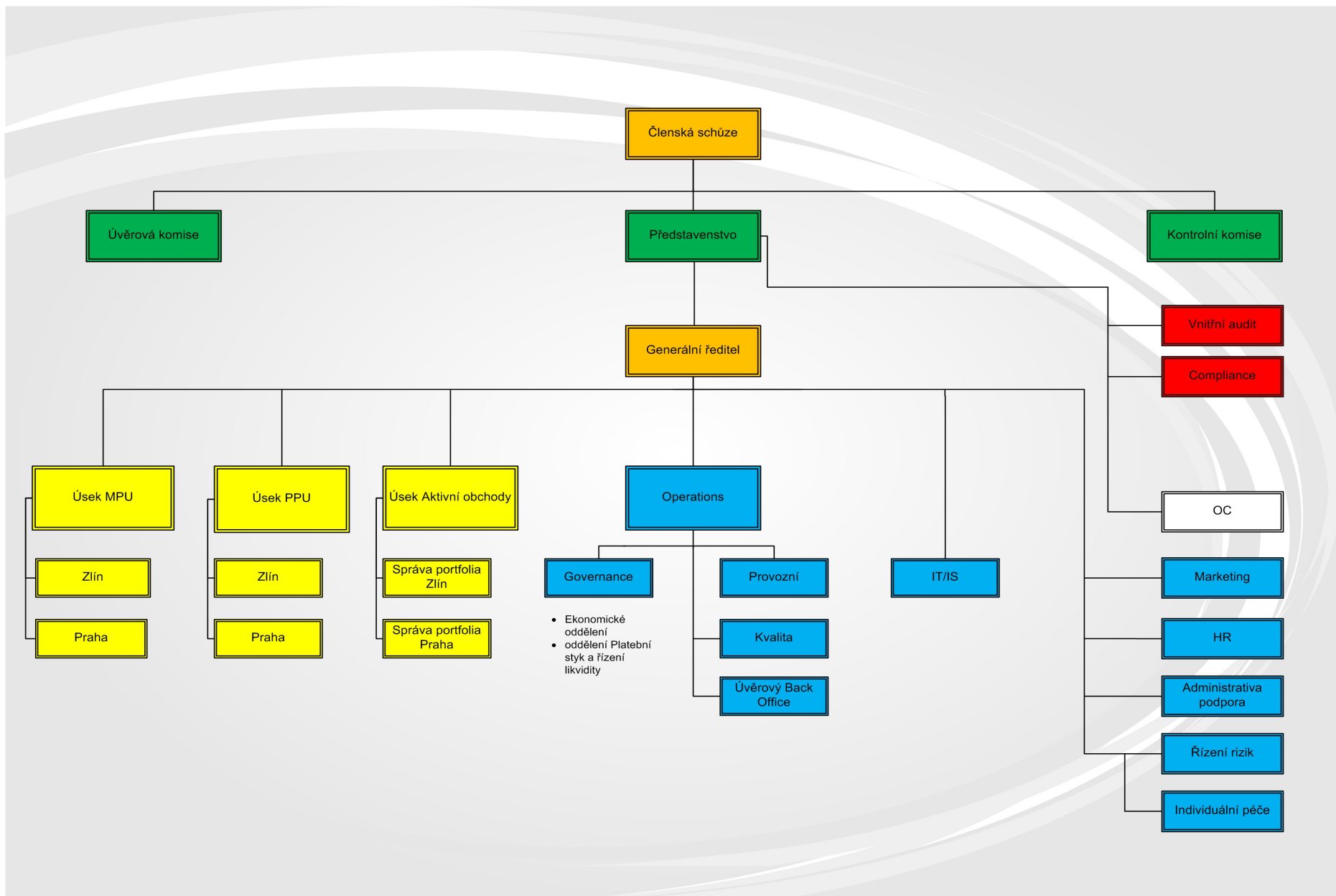
MPU v oblasti Basel II aplikuje od 1.1.2008 k výpočtu kapitálového požadavku k úvěrovému riziku standardizovaný (STA) přístup – tj. aplikaci rizikových vah dle externího ratingu klienta – externí rating MPU akceptuje, pokud pro klienta existuje.

Pro výpočet kapitálového požadavku k operačnímu riziku je aplikován přístup základního ukazatele („BIA přístup“).

Přehled kapitálových požadavků (v tis. Kč)	30.6.2010	31.3.2010	31.12.2009	30.9.2009
Souhrnná výše kapitálových požadavků	352 180	330 048	328 716	309 611
Kapitálový požadavek k úvěrovému riziku při STA k expozicím celkem	332 524	314 826	313 494	294 389
Kapitálový požadavek při STA k expozicím vůči centrálním vládám a bankám	0	0	0	0
Kapitálový požadavek při STA k expozicím vůči institucím	25 387	21 964	26 468	20 315
Kapitálový požadavek při STA k podnikovým expozicím	239 786	238 476	225 348	209 622
Kapitálový požadavek při STA k expozicím zajištěným nemovitostmi	8 326	9 791	9 630	12 657
Kapitálový požadavek při STA k expozicím po splatnosti	14 007	8 842	14 111	14 839
Kapitálový požadavek při STA k ostatním expozicím	45 019	35 754	37 937	36 956
Kapitálový požadavek k pozičnímu, měnovému a komoditnímu riziku celkem	0	0	0	0
Kapitálový požadavek k tržnímu riziku při STA celkem	0	0	0	0
Kapitálový požadavek při STA k měnovému riziku	0	0	0	0
Kapitálový požadavek k operačnímu riziku celkem	19 656	15 222	15 222	15 222
Kapitálový požadavek k operačnímu riziku při BIA	19 656	15 222	15 222	15 222

V období 1.1.2008 až 30.6.2010 zařazoval MPU aktiva, závazky a podrozvahové položky pouze do investičního portfolia, kapitálové požadavky vztahující se k obchodnímu portfoliu tudíž nebyly tvořeny.

Organizační struktura



Příloha č. 2

Čtvrtletní rozvaha podle Opatření ČNB č. 3/2007

AKTIVA (v tis. Kč)		30.6.2010	31.3.2010	31.12.2009	30.9.2009
Aktiva celkem	1	5 775 160	5 606 971	5 489 238	5 203 047
Pokladní hotovost a pohledávky vůči centrálním bankám	2	67 186	238 642	72 518	72 441
Pokladní hotovost	3	55 322	59 080	60 606	59 736
Pohledávky vůči centrálním bankám	4	11 864	179 562	11 912	12 705
Finanční aktiva k obchodování	5	0	0	0	0
Finanční aktiva v reálné hodnotě vykáz. do zisku nebo ztráty	6	0	0	0	0
Realizovatelná finanční aktiva	7	0	0	0	0
Úvěry a jiné pohledávky	8	5 042 704	4 819 743	4 891 670	4 618 089
Finanční investice držené do splatnosti	9	102 465	101 594	50 763	50 474
Zajišťovací deriváty s kladnou reálnou hodnotou	10	0	0	0	0
Kladné změny reálné hodnoty portfolia zajišťovaných nástrojů	11	0	0	0	0
Hmotný majetek	12	501 282	415 360	400 361	420 537
Pozemky, budovy a zařízení	13	394 074	307 769	292 388	312 183
Investice do nemovitostí	14	107 209	107 591	107 973	108 355
Nehmotný majetek	15	65	72	80	90
Účasti v přidružených a ovládaných osobách a ve spol.podn.	16	0	0	0	0
Daňové pohledávky	17	5 046	5 046	5 046	6 389
Ostatní aktiva	18	56 411	26 515	68 800	35 026
Neoběžná aktiva a vyřazované skupiny určené k prodeji	19	0	0	0	0

ZÁVAZKY A VLASTNÍ KAPITÁL (v tis. Kč)		30.6.2010	31.3.2010	31.12.2009	30.9.2009
Závazky a vlastní kapitál celkem	1	5 775 160	5 606 971	5 489 238	5 203 047
Závazky celkem	2	5 734 343	5 572 082	5 444 754	5 179 585
Vklady, úvěry a ostatní finanční závazky vůči centr.bankám	3	0	0	0	0
Finanční závazky k obchodování	4	0	0	0	0
Finanční závazky v reálné hodnotě vykázané do zisku/ztráty	5	0	0	0	0
Finanční závazky v naběhlé hodnotě	6	5 260 794	5 192 362	5 065 802	4 847 394
Finanční závazky spojené s převáděnými aktivy	7	0	0	0	0
Zajišťovací deriváty se zápornou reálnou hodnotou	8	0	0	0	0
Záporné změny reál. hodnoty portfolia zajišťovaných nástrojů	9	0	0	0	0
Rezervy	10	0	0	0	0
Daňové závazky	11	7 984	7 716	8 117	7 689
Ostatní závazky	12	79 330	16 892	15 968	10 728
Základní kapitál družstevní záložny splatný na požádání	13	386 235	355 112	354 867	313 775
Splacený základní kapitál druž.zál. splatný na požádání	14	385 934	354 534	354 136	312 847
Nesplacený základní kapitál druž.zál. splatný na požádání	15	302	579	731	928
Závazky spojené s vyřazovanými skupinami určenými k prodeji	16	0	0	0	0
Vlastní kapitál celkem	17	40 817	34 889	44 484	23 461
Základní kapitál	18	0	0	0	0
Další vlastní kapitál	19	0	0	0	0
Fondy z přecenění a ostatní oceňovací rozdíly	20	0	0	0	0
Rezervní fondy	21	18 400	14 700	14 700	14 700
Nerozdělený zisk (neuhrazená ztráta) z předchozích období	22	25 755	29 783	11 333	11 333
Zisk (ztráta) za běžné účetní období	23	-3 338	-9 594	18 451	-2 571

Čtvrtletní výkaz zisku a ztráty podle Opatření ČNB č. 3/2007

VÝKAZ ZISKU A ZTRÁTY (v tis. Kč)		30.6.2010	31.3.2010	31.12.2009	30.9.2009
Zisk z finanční a provozní činnosti	1	82 836	39 159	175 589	115 917
Úrokové výnosy	2	186 315	91 505	346 548	252 502
Úrokové náklady	3	-103 672	-52 378	-198 507	-143 409
Náklady na základní kapitál splatný na požádání	4	0	0	0	0
Výnosy z dividend	5	0	0	0	0
Výnosy z poplatků a provizí	6	2 688	1 218	3 565	2 399
Náklady na poplatky a provize	7	-1 454	-512	-1 679	-907
Realizované Z/Z z finan.aktiv a závazků nevykáz. v RH do Z/Z	8	0	0	0	0
Zisk (ztráta) z finančních aktiv a závazků k obchodování	9	0	0	0	0
Zisk (ztráta) z finan. aktiv a závazků v RH vykázané do Z/Z	10	0	0	0	0
Zisk (ztráta) ze zajišťovacího účetnictví	11	0	0	776	776
Kurzové rozdíly	12	146	105	-826	-903
Zisk (ztráta) z odúčtování aktiv j. než držených k prodeji	13	-149	-31	19 803	456
Ostatní provozní výnosy	14	10 275	825	19 685	21 361
Ostatní provozní náklady	15	-11 313	-1 572	-13 776	-16 357
Správní náklady	16	-64 023	-33 539	-127 254	-91 403
Náklady na zaměstnance	17	-40 061	-21 349	-73 380	-53 281
Mzdy a platy	18	-28 697	-15 631	-51 899	-37 734
Sociální a zdravotní pojištění	19	-8 846	-4 498	-15 480	-11 791
Penzijní a podobné výdaje	20	-100	-52	-212	-157
Náklady na dočasné zaměstnance	21	-964	-499	-1 449	-1 097
Odměny - vlastní kapitálové nástroje	22				
Ostatní náklady na zaměstnance	23	-1 454	-669	-4 340	-2 502
Ostatní správní náklady	24	-23 962	-12 189	-53 874	-38 122
Náklady na reklamu	25	-2 585	-1 187	-10 381	-7 429
Náklady na poradenství	26	-1 711	-530	-2 448	-1 738
Náklady na informační technologie	27	-230	-127	-1 215	-1 092
Náklady na outsourcing	28	-1 804	-1 488	-4 722	-3 483
Nájemné	29	-7 328	-3 303	-10 619	-7 946
Jiné správní náklady	30	-10 303	-5 555	-24 489	-16 433
Odpisy	31	-6 298	-3 164	-13 392	-10 130
Odpisy pozemků, budov a zařízení	32	-5 519	-2 773	-11 767	-8 909
Odpisy investic do nemovitostí	33	-764	-382	-1 528	-1 146
Odpisy nehmotného majetku	34	-15	-8	-97	-75
Tvorba rezerv	35	0	0	0	0
Ztráty ze znehodnocení	36	-15 854	-12 052	-15 089	-16 955
Ztráty ze znehodnocení finan.aktiv nevykázaných v RH do Z/Z	37	-12 443	-12 052	-12 969	-17 674
Ztráty ze znehodnocení nefinančních aktiv	38	-3 411	0	-2 120	719
Negativní goodwill bezprostředně zahrnutý do výkazu Z/Z	39	0	0	0	0
Podíl na Z/Z přídr. a ovládaných osob a společných podniků	40	0	0	0	0
Zisk nebo ztráta z neoběžných aktiv a vyřazovaných skupin	41	0	0	0	0
Zisk nebo ztráta z pokračujících činností před zdaněním	42	-3 338	-9 594	19 854	-2 571
Náklady na daň z příjmů	43	0	0	-1 403	0
Zisk nebo ztráta z pokračujících činností po zdanění	44	-3 338	-9 594	18 451	-2 571
Zisk nebo ztráta z ukončované činnosti po zdanění	45	0	0	0	0
Zisk nebo ztráta po zdanění	46	-3 338	-9 594	18 451	-2 571